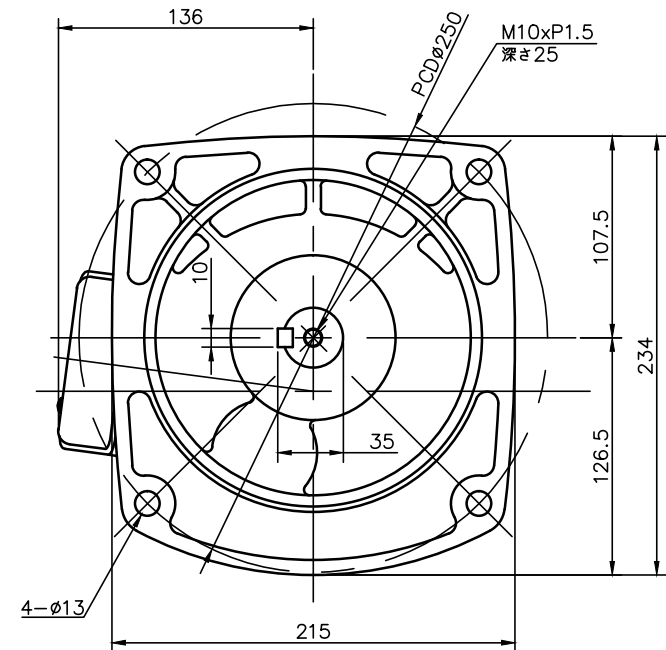
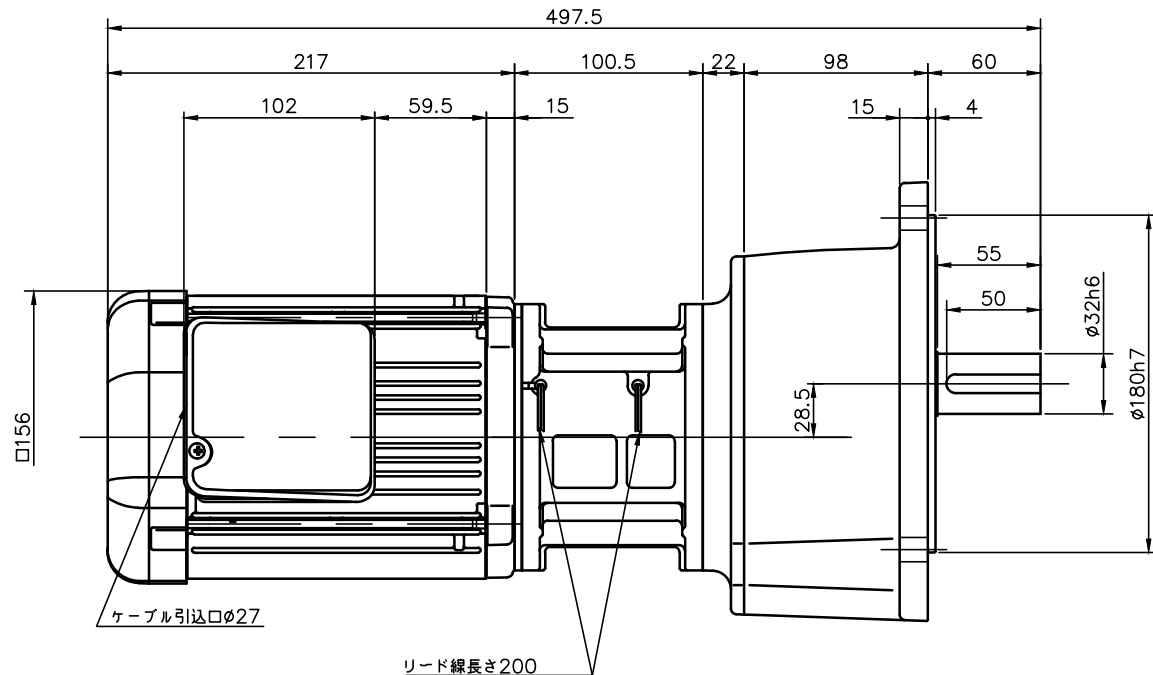


REVISIONS



減速機仕様 REDUCER SPECIFICATION		
名称 TYPE	GTR	
枠番 FRAME NO.	32	
減速比 RATIO	30 40 50 60 80 100	
潤滑 LUBRICATION	グリース GREASE	
塗装 PAINT COLOR	グレー (マンセル値 9B6/0.5) GREY (MANSEL CODE: 9B6/0.5)	

モータ仕様 MOTOR SPECIFICATION		
名称 TYPE	三相誘導電動機 THREE PHASE INDUCTION MOTOR	
冷却方式 COOLING METHOD	全閉外扇形 TOTALLY ENCLOSED FAN COOLED	
出力 OUT PUT	0.75 kW	
定格 RATING	S1 CONT.	
耐熱 THERMAL CLASS	F	
保護構造 IP RATING	IP10	

モータ仕様 MOTOR SPECIFICATION					
**	電圧 VOLTAGE	周波数 FREQUENCY	回転速度 ROTATION SPEED	電流値 CURRENT VALUE	対応規格 COMPLIANT STANDARDS
NJ	200 V	50 Hz	1440 r/min	3.2 A	
	200 V	60 Hz	1720 r/min	3.0 A	
	220 V	60 Hz	1740 r/min	2.9 A	
WJ	380 V	50 Hz	1430 r/min	1.65 A	
	400 V	50 Hz	1440 r/min	1.60 A	
	400 V	60 Hz	1730 r/min	1.50 A	
	440 V	60 Hz	1740 r/min	1.40 A	

電磁ブレーキ仕様 BRAKE SPECIFICATION		
型式 MODEL	クラッチ CLUTCH ブレーキ BRAKE	CA3-08 BA3-08
励磁電圧 EXCITATION VOLTAGE		DC90V
容量 CAPACITY	クラッチ CLUTCH ブレーキ BRAKE	13W (AT 75°C) 19W (AT 75°C)
静摩擦トルク STATIC FRICTION TORQUE		7.35N・m (0.75kgf・m)
動摩擦トルク DYNAMIC FRICTION TORQUE		5.88N・m (0.60kgf・m)

- 製品型式「□□□」は減速比によって入る文字数が変わります。  
Number of characters on product model「□□□」, varies depending on the reduction ratio.
- 製品型式「\*\*」には「NJ」, 「WJ」が入ります  
Replace product model「\*\*」 with 「NJ」, 「WJ」.
- ターミナルボックスの引出口には膜付グロメットが取り付けられています。  
Membrane grommet is attached to the outlet of terminal box.

TITLE		G3F32N□□□-ED08T**TN		
		外形寸法図 DIMENSION OF MODEL		
DRAWING NO.		G3F32N-ED08TTN		
USER				
NOTICE				
APPROVE	H.Hayashi	SCALE	UNIT	DATE
CHECK	M.Iijima			
DESIGN	A.Kobayashi			
		1:4	mm	2019.08.23
NISSEI CORPORATION				