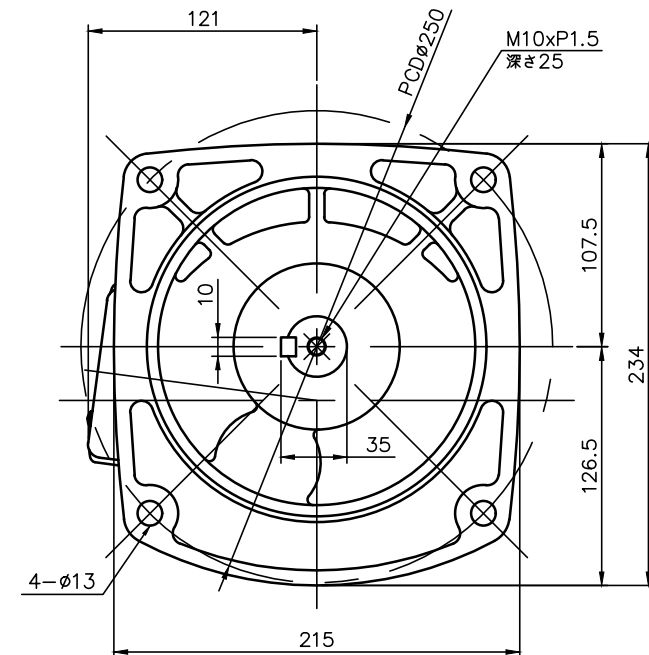
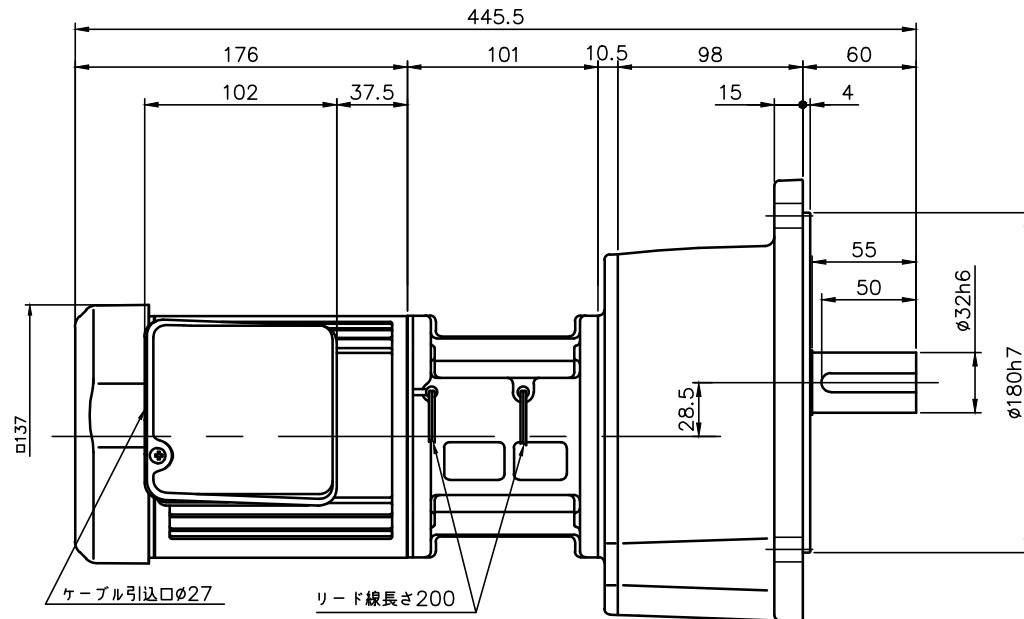


REVISIONS



| 減速機仕様 REDUCER SPECIFICATION | |
|-----------------------------|--|
| 名称 TYPE | GTR |
| 枠番 FRAME NO. | 32 |
| 減速比 RATIO | 100 120 160 200 |
| 潤滑 LUBRICATION | グリース GREASE |
| 塗装 PAINT COLOR | グレー (マンセル値 9B6/0.5) GREY (MANSEL CODE: 9B6/0.5) |

| モータ仕様 MOTOR SPECIFICATION | |
|---------------------------|-------------------------------------|
| 名称 TYPE | 三相誘導電動機 THREE PHASE INDUCTION MOTOR |
| 冷却方式 COOLING METHOD | 全閉外扇形 TOTALLY ENCLOSED FAN COOLED |
| 出力 OUTPUT | 0.4 kW |
| 定格 RATING | S1 CONT. |
| 耐熱クラス THERMAL CLASS | F |
| 保護構造 IP RATING | IP10 |

| モータ仕様 MOTOR SPECIFICATION | | | | | |
|---------------------------|------------|---------------|---------------------|-------------------|--------------------------|
| ** | 電圧 VOLTAGE | 周波数 FREQUENCY | 回転速度 ROTATION SPEED | 電流値 CURRENT VALUE | 対応規格 COMPLIANT STANDARDS |
| NJ | 200 V | 50 Hz | 1400 r/min | 2.1 A | |
| | 200 V | 60 Hz | 1680 r/min | 1.8 A | |
| | 220 V | 60 Hz | 1700 r/min | 1.8 A | |
| WJ | 380 V | 50 Hz | 1390 r/min | 1.0 A | |
| | 400 V | 50 Hz | 1400 r/min | 1.0 A | |
| | 400 V | 60 Hz | 1680 r/min | 0.9 A | |
| | 440 V | 60 Hz | 1710 r/min | 0.9 A | |

| 電磁ブレーキ仕様 BRAKE SPECIFICATION | |
|--------------------------------|--|
| 型式 MODEL | クラッチ CA3-04 ブレーキ BA3-04 |
| 励磁電圧 EXCITATION VOLTAGE | DC90V |
| 容量 CAPACITY | クラッチ 14W (AT 75°C) ブレーキ 16W (AT 75°C) |
| 静摩擦トルク STATIC FRICTION TORQUE | 3.92N・m (0.40kgf・m) |
| 動摩擦トルク DYNAMIC FRICTION TORQUE | 3.14N・m (0.32kgf・m) |

- 製品型式「□□□」は減速比によって入る文字数が変わります。
Number of characters on product model [□□□], varies depending on the reduction ratio.
- 製品型式「**」には「NJ」、「WJ」が入ります
Replace product model [**] with [NJ], [WJ].

| | | | | | | | |
|-------------|-------------|--------------------------|-----|------|----|------|------------|
| TITLE | | G3F32N□□□-EM04T**TN | | | | | |
| | | 外形寸法図 DIMENSION OF MODEL | | | | | |
| DRAWING NO. | | G3F32N-EM04TTN | | | | | |
| USER | | | | | | | |
| NOTICE | | | | | | | |
| APPROVE | H.Hayashi | SCALE | 1:4 | UNIT | mm | DATE | 2019.08.23 |
| CHECK | M.Iijima | | | | | | |
| DESIGN | A.Kobayashi | | | | | | |
| | | NISSEI CORPORATION | | | | | |