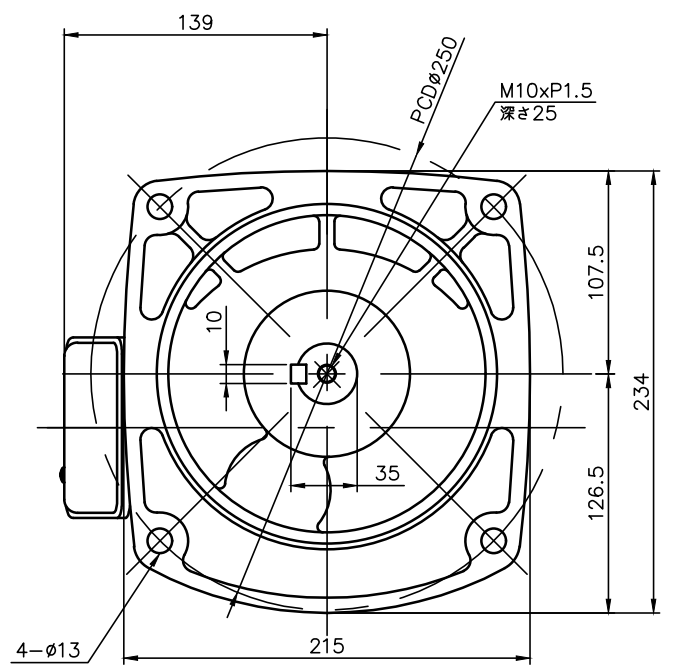
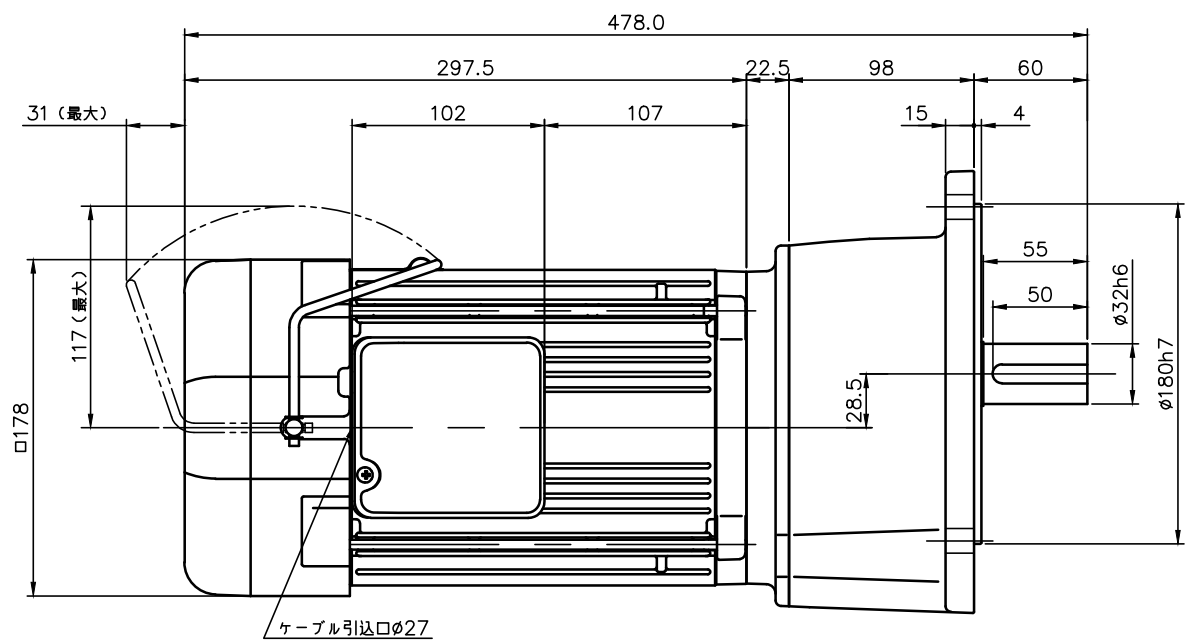


REVISIONS



減速機仕様 REDUCER SPECIFICATION	
名称 TYPE	GTR
枠番 FRAME NO.	32
減速比 RATIO	5 10 15 20 25
潤滑 LUBRICATION	グリース GREASE
塗装 PAINT COLOR	グレー (マンセル値 9B6/0.5) GREY (MANSEL CODE: 9B6/0.5)

モータ仕様 MOTOR SPECIFICATION	
名称 TYPE	三相誘導電動機 THREE PHASE INDUCTION MOTOR
冷却方式 COOLING METHOD	全閉外扇形 TOTALLY ENCLOSED FAN COOLED
出力 OUTPUT	1.5 kW
定格 RATING	S1 CONT.
耐熱クラス THERMAL CLASS	F
保護構造 IP RATING	IP44
電磁ブレーキ仕様 BRAKE SPECIFICATION	
型式 MODEL	150_B4
方式 BRAKE TYPE	無励磁作動形 (スプリングクローズ) POWER-OFF (SPRING CLOSE)
励磁電圧 EXCITATION VOLTAGE	DC180V
容量 CAPACITY	23W (AT 75°C)
静摩擦トルク STATIC FRICTION TORQUE	14.7N・m (1.50kgf・m)
動摩擦トルク DYNAMIC FRICTION TORQUE	11.8N・m (1.20kgf・m)

モータ仕様 MOTOR SPECIFICATION						
**	電圧 VOLTAGE	周波数 FREQUENCY	回転速度 ROTATION SPEED	電流値 CURRENT VALUE	対応規格 COMPLIANT STANDARDS	高効率認証 EFFICIENCY STANDARDS
WN	380 V	50 Hz	1440 r/min	3.3 A	UL/CE	<IE3> USA/CHN /KOR
	400 V	50 Hz	1450 r/min	3.2 A		
	400 V	60 Hz	1740 r/min	3.0 A		
	440 V	60 Hz	1750 r/min	2.9 A		
KN	220 V	60 Hz	1760 r/min	5.6 A		
	380 V	60 Hz	1760 r/min	3.2 A		
CN	220 V	50 Hz	1450 r/min	5.6 A		
	230 V	50 Hz	1460 r/min	5.6 A		
	380 V	50 Hz	1440 r/min	3.3 A		
AN	208 V	60 Hz	1750 r/min	5.9 A		
	230 V	60 Hz	1760 r/min	5.7 A		
EN	460 V	60 Hz	1760 r/min	2.9 A		
	400 V	50 Hz	1450 r/min	3.2 A		
	415 V	50 Hz	1460 r/min	3.0 A		
	440 V	50 Hz	1470 r/min	3.0 A		
	480 V	60 Hz	1760 r/min	2.7 A		

- 製品型式「□□□」は減速比によって入る文字数が変わります。  
Number of characters on product model「□□□」, varies depending on the reduction ratio.
- 製品型式「\*\*」には「WN」「KN」「CN」「AN」「EN」が入ります  
Replace product model「\*\*」 with 「WN」「KN」「CN」「AN」「EN」.

TITLE		G3F32N□□□-MD15T**TJ4		
		外形寸法図 DIMENSION OF MODEL		
DRAWING NO.		G3F32N-MD15TTJ4		
USER				
NOTICE				
APPROVE	H.Hayashi	SCALE	UNIT	DATE
CHECK	M.Iijima			
DESIGN	A.Kobayashi			
		1:4	mm	2019.10.11
		NISSEI CORPORATION		