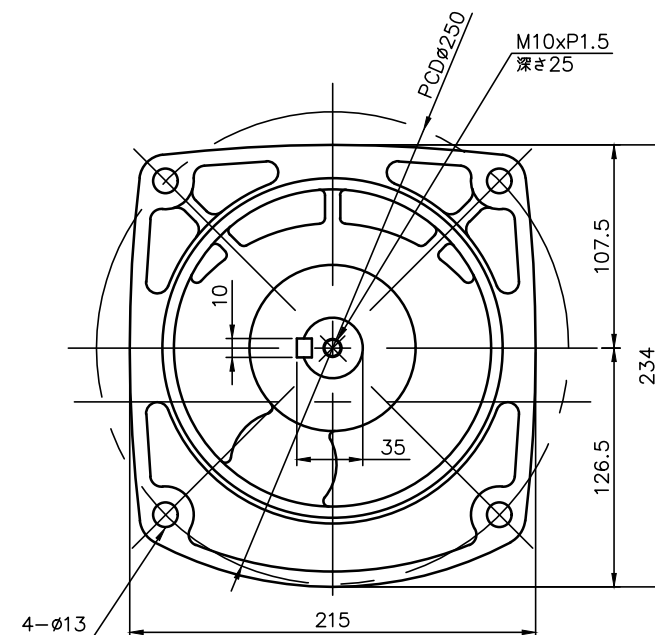
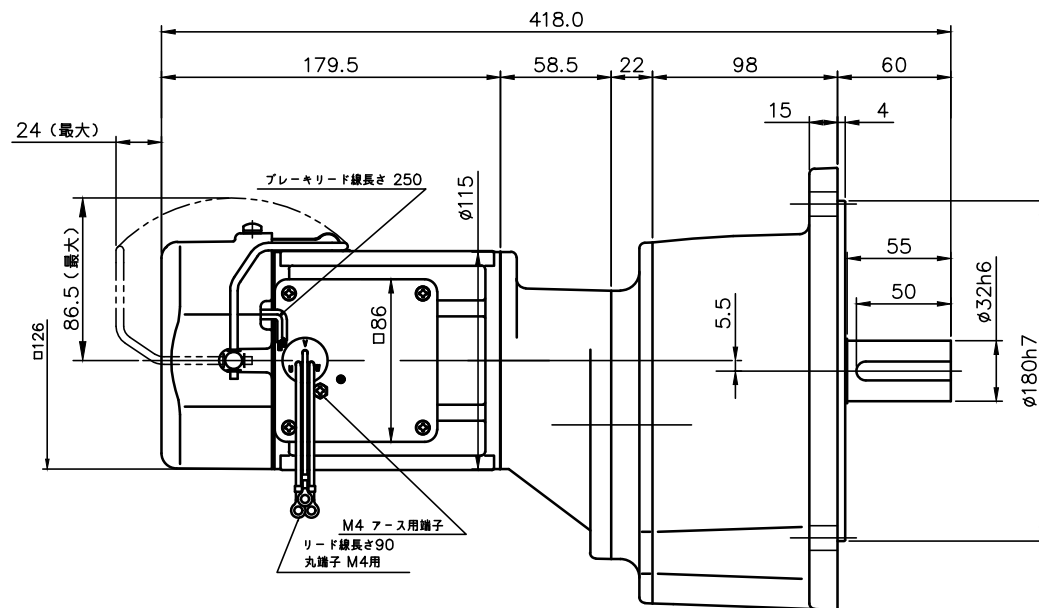


REVISIONS



減速機仕様 REDUCER SPECIFICATION		
名称 TYPE	GTR	
枠番 FRAME NO.	32	
減速比 RATIO	300 375 450	
潤滑 LUBRICATION	グリース GREASE	
塗装 PAINT COLOR	グレー (マンセル値 9B6/0.5) GREY (MANSEL CODE: 9B6/0.5)	

モータ仕様 MOTOR SPECIFICATION	
名称 TYPE	三相誘導電動機 THREE PHASE INDUCTION MOTOR
冷却方式 COOLING METHOD	全閉外扇形 TOTALLY ENCLOSED FAN COOLED
出力 OUT PUT	0.2 kW
定格 RATING	S1 CONT.
耐熱クラス THERMAL CLASS	F
保護構造 IP RATING	IP 40
電磁ブレーキ仕様 BRAKE SPECIFICATION	
型式 MODEL	020_B4
方式 BRAKE TYPE	無励磁作動形 (スプリングクローズ) POWER-OFF (SPRING CLOSE)
励磁電圧 EXCITATION VOLTAGE	DC180V
容量 CAPACITY	10W (AT 75°C)
静摩擦トルク STATIC FRICTION TORQUE	1.9N・m (0.19kgf・m)
動摩擦トルク DYNAMIC FRICTION TORQUE	1.52N・m (0.16kgf・m)

モータ仕様 MOTOR SPECIFICATION						
**	電圧 VOLTAGE	周波数 FREQUENCY	回転速度 ROTATION SPEED	電流値 CURRENT VALUE	対応規格 COMPLIANT STANDARDS	高効率規格 EFFICIENCY STANDARDS
WJ	380 V	50 Hz	1390 r/min	0.56 A		
	400 V	50 Hz	1400 r/min	0.56 A		
	400 V	60 Hz	1680 r/min	0.50 A		
	440 V	60 Hz	1710 r/min	0.50 A		

- 製品型式「□□□」は減速比によって入る文字数が変わります。  
Number of characters on product model [□□□], varies depending on the reduction ratio.
- 製品型式「\*\*」には「WJ」が入ります  
Replace product model 「\*\*」 with 「WJ」.

TITLE	G3F32N□□□-MM02T**NJ4 外形寸法図 DIMENSION OF MODEL				
DRAWING NO.	G3F32N-MM02TNJ4				
USER					
NOTICE					
APPROVE	H.Hayashi	SCALE	1: 4	UNIT mm	DATE 2020.01.20
CHECK	M.Iijima				
DESIGN	A.Kobayashi				
			 NISSEI CORPORATION		