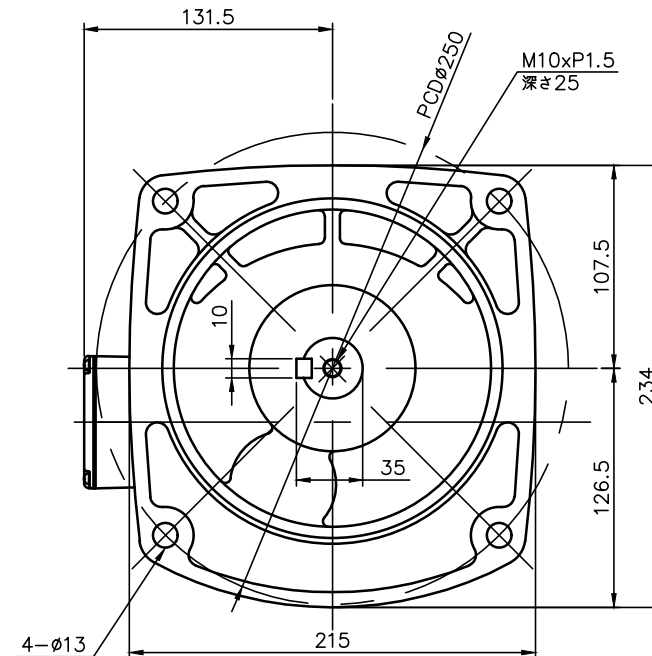
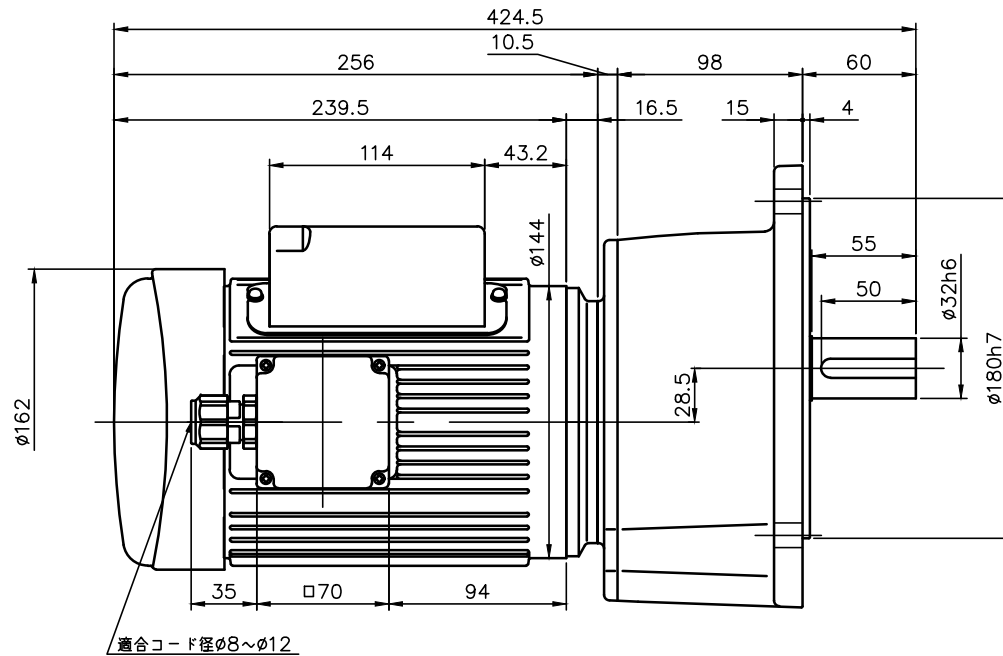


REVISIONS



適合コード径Ø8~Ø12

減速機仕様 REDUCER SPECIFICATION	
名称 TYPE	GTR
枠番 FRAME NO.	32
減速比 RATIO	100 120 160 200
潤滑 LUBRICATION	グリース GREASE
塗装 PAINT COLOR	グレー (マンセル値 9B6/0.5) GREY (MANSEL CODE: 9B6/0.5)

モータ仕様 MOTOR SPECIFICATION	
名称 TYPE	単相誘導電動機 (コンデンサ始動) SINGLE PHASE INDUCTION MOTOR
冷却方式 COOLING METHOD	全閉外扇形 TOTALLY ENCLOSED FAN COOLED
出力 OUTPUT	0.4 kW
定格 RATING	S1 CONT.
耐熱クラス THERMAL CLASS	B
保護構造 IP RATING	IP40

モータ仕様 MOTOR SPECIFICATION					
**	電圧 VOLTAGE	周波数 FREQUENCY	回転速度 ROTATION SPEED	電流値 CURRENT VALUE	対応規格 COMPLIANT STANDARDS
NJ	100 V	50 Hz	1440 r/min	8.7 A	
	100 V	60 Hz	1730 r/min	7.9 A	
WJ	200 V	50 Hz	1440 r/min	4.3 A	
	200 V	60 Hz	1730 r/min	3.9 A	

- ターミナルボックス内には端子台は付いていません。  
Terminal block is not included in the terminal box.
- 製品型式「□□□」は減速比によって入る文字数が変わります。  
Number of characters on product model「□□□」, varies depending on the reduction ratio.
- 製品型式「\*\*」には「NJ」、「WJ」が入ります。  
Replace product model「\*\*」 with 「NJ」, 「WJ」.

TITLE	G3F32N□□□-MM04C**AN				
	外形寸法図 DIMENSION OF MODEL				
DRAWING NO.	G3F32N-MM04CAN				
USER					
NOTICE					
APPROVE	H.Hayashi	SCALE	1: 4	UNIT mm	
CHECK	M.Iijima	DATE			2022.05.09
DESIGN	A.Kobayashi	NISSEI CORPORATION			