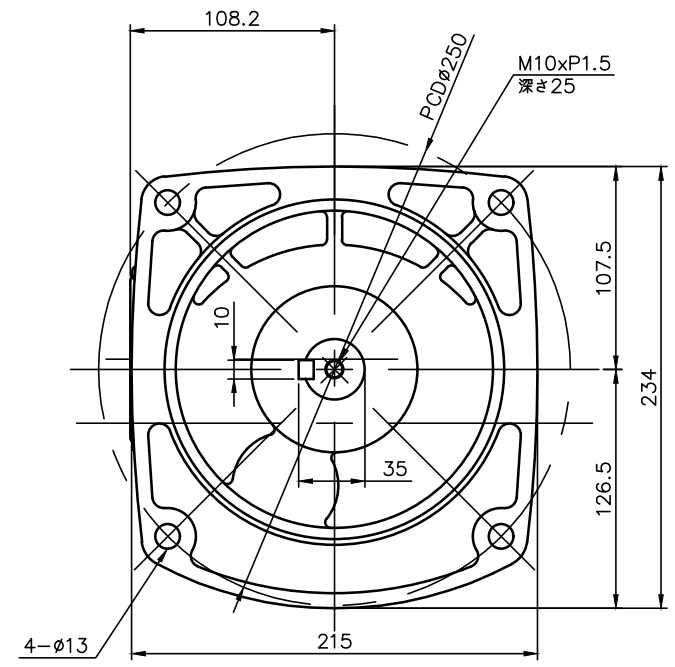
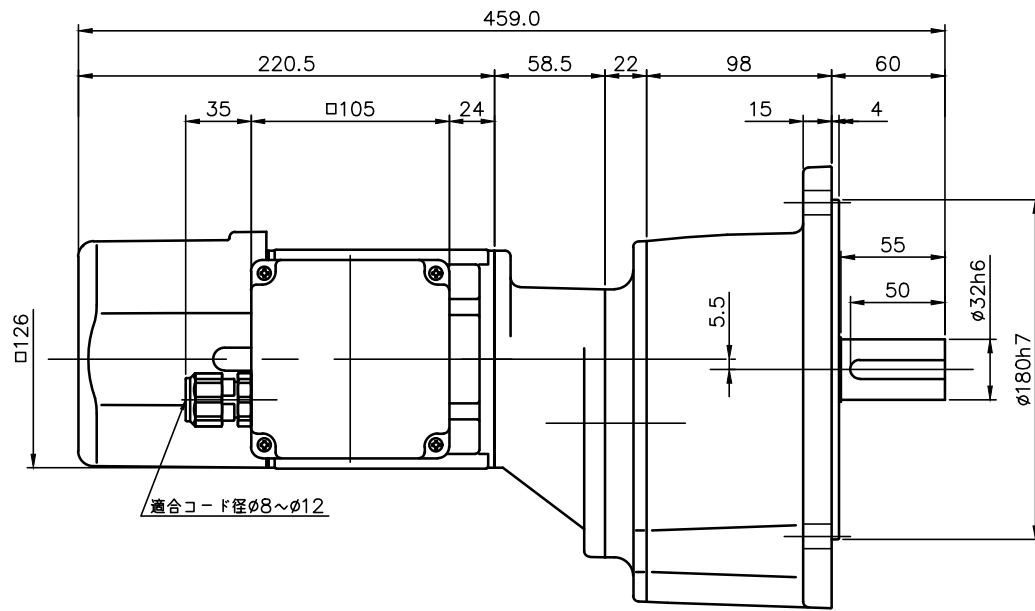


REVISIONS



減速機仕様 REDUCER SPECIFICATION	
名称 TYPE	GTR
枠番 FRAME NO.	32
減速比 RATIO	300 375 450
潤滑 LUBRICATION	グリース GREASE
塗装 PAINT COLOR	グレー (マンセル値 9B6/0.5) GREY (MANSEL CODE: 9B6/0.5)

モータ仕様 MOTOR SPECIFICATION	
名称 TYPE	三相誘導電動機 THREE PHASE INDUCTION MOTOR
冷却方式 COOLING METHOD	全閉外扇形 TOTALLY ENCLOSED FAN COOLED
出力 OUTPUT	0.2 kW
定格 RATING	S1 CONT/CCC: S2 120min
耐熱クラス THERMAL CLASS	F
保護構造 IP RATING	IP65
電磁ブレーキ仕様 BRAKE SPECIFICATION	
型式 MODEL	020_V2
方式 BRAKE TYPE	無励磁作動形 (スプリングクローズ) POWER-OFF (SPRING CLOSE)
励磁電圧 EXCITATION VOLTAGE	DC90V
容量 CAPACITY	11W (AT 75°C)
静摩擦トルク STATIC FRICTION TORQUE	1.9N・m (0.19kgf・m)
動摩擦トルク DYNAMIC FRICTION TORQUE	1.52N・m (0.16kgf・m)

モータ仕様 MOTOR SPECIFICATION						
※※	電圧 VOLTAGE	周波数 FREQUENCY	回転速度 ROTATION SPEED	電流値 CURRENT VALUE	対応規格 COMPLIANT STANDARDS	高効率規格 EFFICIENCY STANDARDS
NN	200 V	50 Hz	1400 r/min	1.1 A	UL/CE/CCC	<E2> EUR
	200 V	60 Hz	1680 r/min	1.0 A		
	220 V	60 Hz	1700 r/min	1.0 A		
KN	220 V	60 Hz	1680 r/min	0.93 A		
	380 V	60 Hz	1680 r/min	0.52 A		
CN	220 V	50 Hz	1400 r/min	0.99 A		
	230 V	50 Hz	1410 r/min	0.98 A		
	380 V	50 Hz	1390 r/min	0.56 A		
	400 V	50 Hz	1400 r/min	0.56 A		
AN	208 V	60 Hz	1680 r/min	1.0 A	UL	
	230 V	60 Hz	1720 r/min	1.0 A		
MA	460 V	60 Hz	1720 r/min	0.50 A	UL	
	400 V	50 Hz	1400 r/min	0.56 A		
	575 V	60 Hz	1710 r/min	0.40 A		

- 製品型式「□□□」は減速比によって入る文字数が変わります。  
Number of characters on product model [□□□] varies depending on the reduction ratio.
- 製品型式「※※」には「NN」「KN」「CN」「AN」「MA」が入ります  
Replace product model 「※※」 with 「NN」「KN」「CN」「AN」「MA」.
- 出力軸・キーの材質は S43C を使用しています。  
THE MATERIAL OF THE OUTPUT SHAFT AND KEY IS S43C.
- ねじ類は鋼製となっています。  
THE SCREWS ARE MADE OF STEEL.

TITLE	G3F32N□□□-WM02T* *EV2 外形寸法図 DIMENSION OF MODEL						
DRAWING NO.	G3F32N-WM02TEV2						
USER							
NOTICE							
APPROVE	H.Hayashi	SCALE	1:4	UNIT	mm	DATE	2022.05.09
CHECK	M.Iijima			NISSEI CORPORATION			
DESIGN	A.Kobayashi						