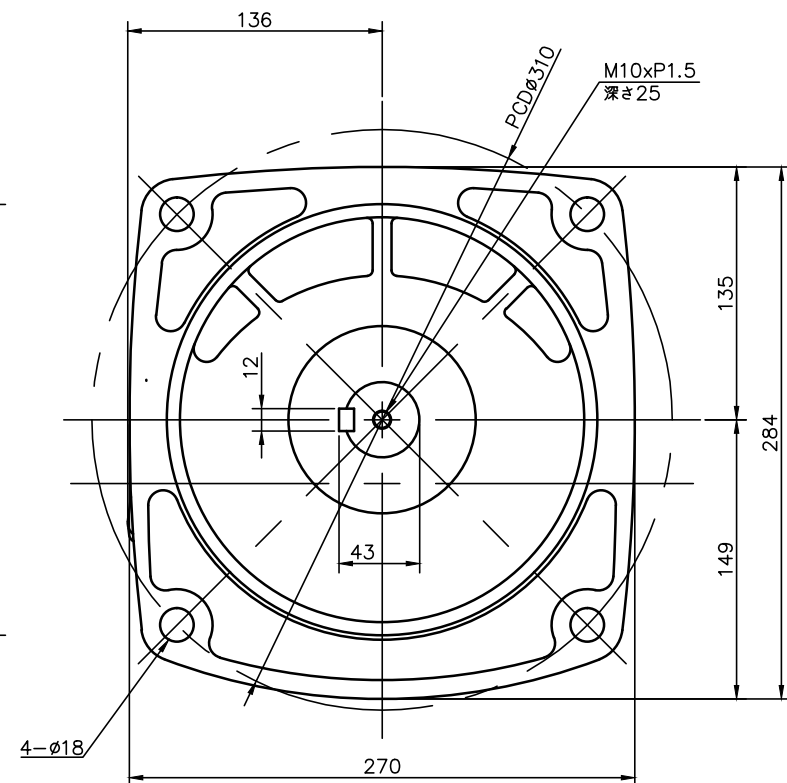
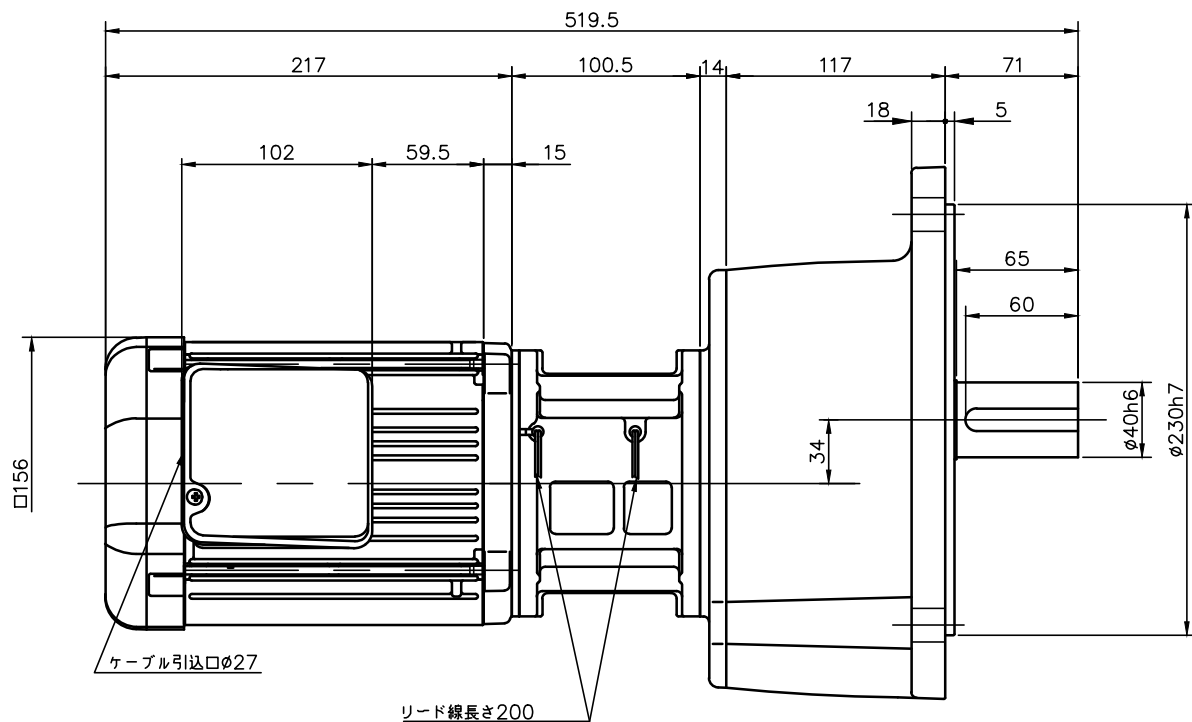


REVISIONS



減速機仕様 REDUCER SPECIFICATION		
名称 TYPE	GTR	
枠番 FRAME NO.	40	
減速比 RATIO	100 120 160 200	
潤滑 LUBRICATION	グリース GREASE	
塗装 PAINT COLOR	グレー (MANSEL値 9B6/0.5) GREY (MANSEL CODE: 9B6/0.5)	

モータ仕様 MOTOR SPECIFICATION					
名称 TYPE	三相誘導電動機 THREE PHASE INDUCTION MOTOR				
冷却方式 COOLING METHOD	全閉外扇形 TOTALLY ENCLOSED FAN COOLED				
出力 OUT PUT	0.75 kW				
定格 RATING	S1 CONT.				
耐熱クラス THERMAL CLASS	F				
保護構造 IP RATING	IP10				

モータ仕様 MOTOR SPECIFICATION					
**	電圧 VOLTAGE	周波数 FREQUENCY	回転速度 ROTATION SPEED	電流値 CURRENT VALUE	対応規格 COMPLIANT STANDARDS
NJ	200 V	50 Hz	1440 r/min	3.2 A	
	200 V	60 Hz	1720 r/min	3.0 A	
	220 V	60 Hz	1740 r/min	2.9 A	
WJ	380 V	50 Hz	1430 r/min	1.65 A	
	400 V	50 Hz	1440 r/min	1.60 A	
	400 V	60 Hz	1730 r/min	1.50 A	
	440 V	60 Hz	1740 r/min	1.40 A	

電磁ブレーキ仕様 BRAKE SPECIFICATION		
型式 MODEL	クラッチブレーキ CLUTCH BRAKE	CA3-08 BA3-08
励磁電圧 EXCITATION VOLTAGE		DC90V
容量 CAPACITY	クラッチブレーキ CLUTCH BRAKE	13W (AT 75°C) 19W (AT 75°C)
静摩擦トルク STATIC FRICTION TORQUE		7.35N・m (0.75kgf・m)
動摩擦トルク DYNAMIC FRICTION TORQUE		5.88N・m (0.60kgf・m)

- 製品型式「□□□」は減速比によって入る文字数が変わります。
Number of characters on product model「□□□」, varies depending on the reduction ratio.
- 製品型式「**」には「NJ」, 「WJ」が入ります
Replace product model「**」 with 「NJ」, 「WJ」.
- ターミナルボックスの引出口には膜付グロメットが取り付けられています。
Membrane grommet is attached to the outlet of terminal box.

TITLE		G3F 40N□□□-ED08T**TN		
		外形寸法図 DIMENSION OF MODEL		
DRAWING NO.		G3F40N-ED08TTN		
USER				
NOTICE				
APPROVE	H.Hayashi	SCALE	1:4	UNIT mm
CHECK	M.Iijima			DATE 2019.08.23
DESIGN	A.Kobayashi	NISSEI CORPORATION		