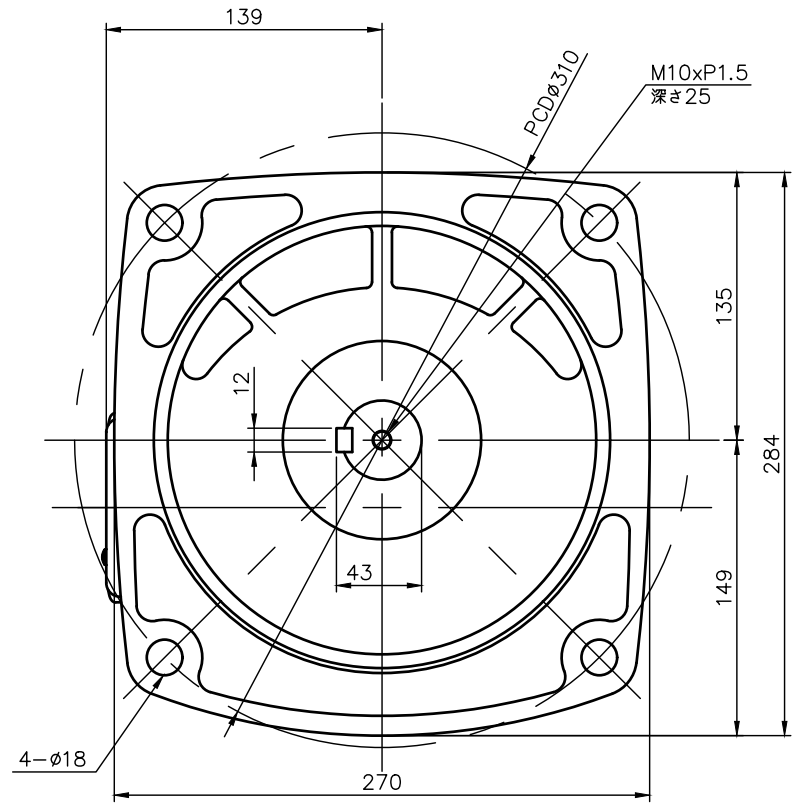
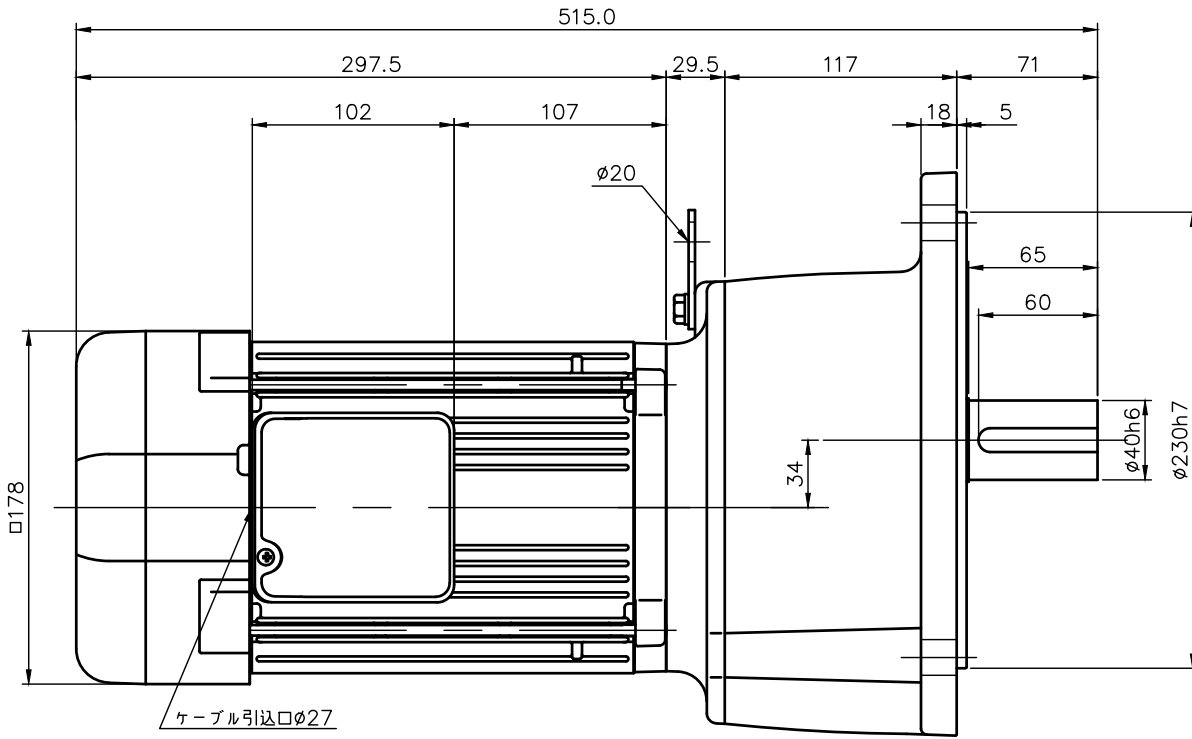


REVISIONS



| 減速機仕様 REDUCER SPECIFICATION | | |
|-----------------------------|---|--|
| 名称 TYPE | GTR | |
| 枠番 FRAME NO. | 40 | |
| 減速比 RATIO | 30 40 50 60 80 100 | |
| 潤滑 LUBRICATION | グリース GREASE | |
| 塗装 PAINT COLOR | グレー (マンセル値 9B6/0.5) GREY (MANSEL CODE: 9B6/0.5) | |

| モータ仕様 MOTOR SPECIFICATION | |
|---------------------------|-------------------------------------|
| 名称 TYPE | 三相誘導電動機 THREE PHASE INDUCTION MOTOR |
| 冷却方式 COOLING METHOD | 全閉外扇形 TOTALLY ENCLOSED FAN COOLED |
| 出力 OUTPUT | 1.5 kW |
| 定格 RATING | S1 CONT. |
| 耐熱クラス THERMAL CLASS | F |
| 保護構造 IP RATING | IP44 |

| 電磁ブレーキ仕様 BRAKE SPECIFICATION | |
|--------------------------------|---|
| 型式 MODEL | 150_B2 |
| 方式 BRAKE TYPE | 無励磁作動形 (スプリングクローズ) POWER-OFF (SPRING CLOSE) |
| 励磁電圧 EXCITATION VOLTAGE | DC90V |
| 容量 CAPACITY | 22W (AT 75℃) |
| 静摩擦トルク STATIC FRICTION TORQUE | 14.7N・m (1.50kgf・m) |
| 動摩擦トルク DYNAMIC FRICTION TORQUE | 11.8N・m (1.20kgf・m) |

| モータ仕様 MOTOR SPECIFICATION | | | | | | | |
|---------------------------|------------|---------------|---------------------|-------------------|--------------------------|----------------------------|-----------------|
| ** | 電圧 VOLTAGE | 周波数 FREQUENCY | 回転速度 ROTATION SPEED | 電流値 CURRENT VALUE | 対応規格 COMPLIANT STANDARDS | 高効率認証 EFFICIENCY STANDARDS | |
| NN | 200 V | 50 Hz | 1450 r/min | 6.4 A | UL/CE | < IE3 > USA/CHN /KOR | |
| | 200 V | 60 Hz | 1740 r/min | 6.0 A | | | |
| | 220 V | 60 Hz | 1750 r/min | 5.7 A | | | |
| KN | 220 V | 60 Hz | 1760 r/min | 5.6 A | | UL/CE | < IE3 > USA/CHN |
| | 380 V | 60 Hz | 1760 r/min | 3.2 A | | | |
| | 220 V | 50 Hz | 1450 r/min | 5.6 A | | | |
| CN | 230 V | 50 Hz | 1460 r/min | 5.6 A | UL/CE | | < IE3 > USA/CHN |
| | 380 V | 50 Hz | 1440 r/min | 3.3 A | | | |
| | 208 V | 60 Hz | 1750 r/min | 5.9 A | | | |
| AN | 230 V | 60 Hz | 1760 r/min | 5.7 A | | UL | < IE3 > USA |
| | 460 V | 60 Hz | 1760 r/min | 2.9 A | | | |
| | 400 V | 50 Hz | 1450 r/min | 3.2 A | | | |
| MA | 575 V | 60 Hz | 1760 r/min | 2.2 A | UL | | < IE3 > USA |

- 製品型式「□□□」は減速比によって入る文字数が変わります。
Number of characters on product model [□□□], varies depending on the reduction ratio.
- 製品型式「**」には「NN」「KN」「CN」「AN」「MA」が入ります
Replace product model [**] with 「NN」「KN」「CN」「AN」「MA」.

| | | | | | | | | | |
|-------------|-------------|-------|-----|--------------------|--------------------------|------|------------|--|--|
| TITLE | | | | | G3F 40N □□□-MD15T ** TB2 | | | | |
| DRAWING NO. | | | | | G3F 40N-MD15TTB2 | | | | |
| USER | | | | | | | | | |
| NOTICE | | | | | | | | | |
| APPROVE | H.Hayashi | SCALE | 1:4 | UNIT | mm | DATE | 2019.02.08 | | |
| CHECK | M.Iijima | | | NISSEI CORPORATION | | | | | |
| DESIGN | A.Kobayashi | | | | | | | | |