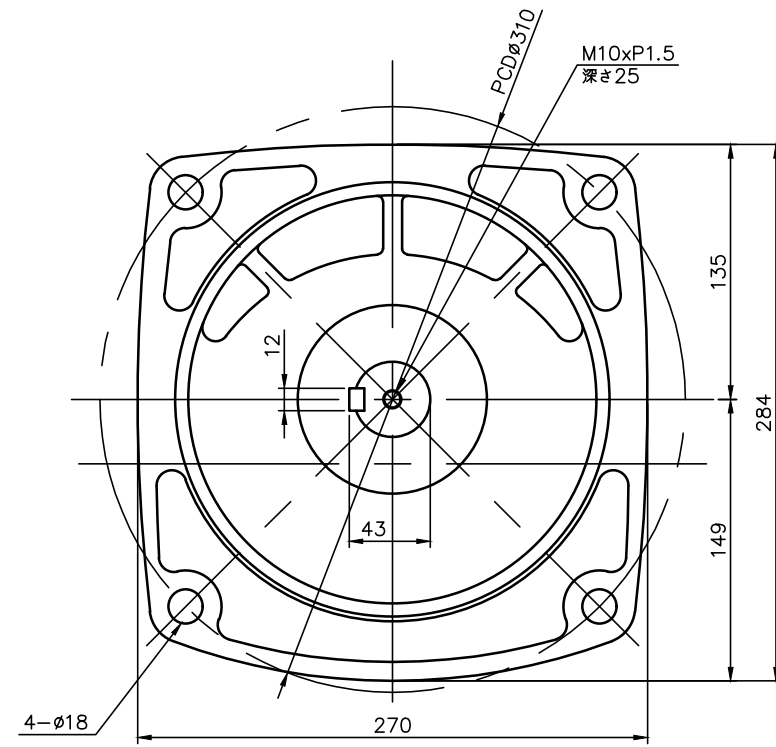
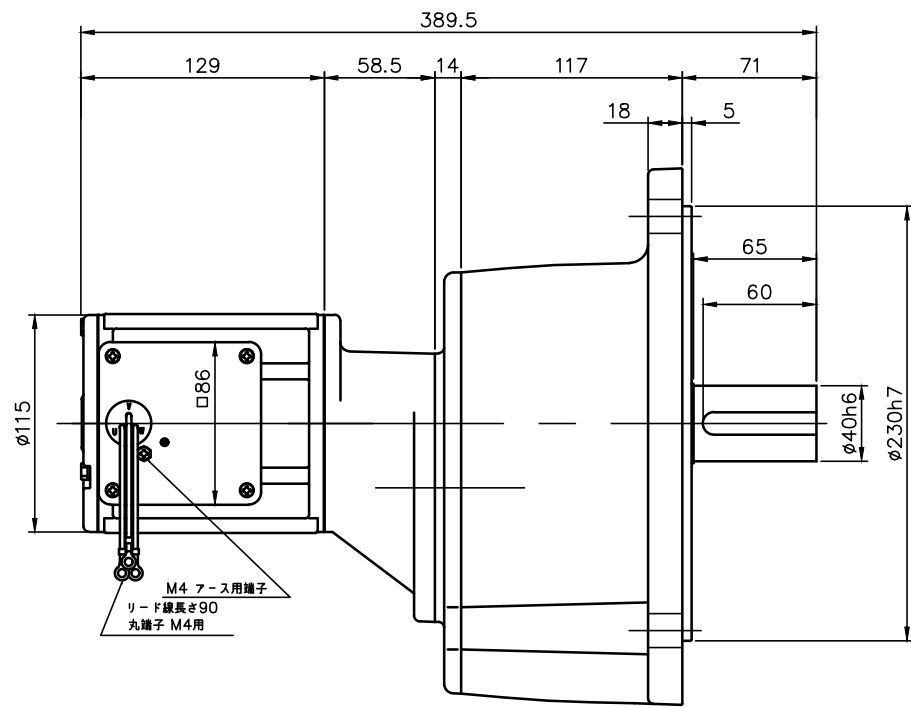


REVISIONS



減速機仕様 REDUCER SPECIFICATION		
名称 TYPE	GTR	
枠番 FRAME NO.	40	
減速比 RATIO	600 750 900 1200	
潤滑 LUBRICATION	グリース GREASE	
塗装 PAINT COLOR	グレー (マンセル値 9B6/0.5) GREY (MANSEL CODE: 9B6/0.5)	

モータ仕様 MOTOR SPECIFICATION	
名称 TYPE	三相誘導電動機 THREE PHASE INDUCTION MOTOR
冷却方式 COOLING METHOD	全閉自冷形 TOTALLY ENCLOSED NON-VENTILATED
出力 OUTPUT	0.2 kW
定格 RATING	S1 CONT/CCC: S2 120min
耐熱クラス THERMAL CLASS	F
保護構造 IP RATING	IP40

モータ仕様 MOTOR SPECIFICATION						
* * *	電圧 VOLTAGE	周波数 FREQUENCY	回転速度 ROTATION SPEED	電流値 CURRENT VALUE	対応規格 COMPLIANT STANDARDS	高効率認証 EFFICIENCY STANDARDS
NN	200 V	50 Hz	1400 r/min	1.1 A	UL/CE/CCC	<IE2> EUR
	200 V	60 Hz	1680 r/min	1.0 A		
	220 V	60 Hz	1700 r/min	1.0 A		
WJ	380 V	50 Hz	1390 r/min	0.56 A		
	400 V	50 Hz	1400 r/min	0.56 A		
	400 V	60 Hz	1680 r/min	0.50 A		
	440 V	60 Hz	1710 r/min	0.50 A		

- モータ仕様: WJの場合、定格: S1 CONTとなります。
Motor specifications: for WJ, the rating is S1 CONT.
- 製品型式「□□□」は減速比によって入る文字数が変わります。
Number of characters on product model「□□□」, varies depending on the reduction ratio.
- 製品型式「* * *」には「NN」「WJ」が入ります
Replace product model「* * *」 with 「NN」「WJ」.

TITLE	G3F40N□□□-MM02T* * NN 外形寸法図 DIMENSION OF MODEL				
DRAWING NO.	G3F40N-MM02TNN				
USER					
NOTICE					
APPROVE	H.Hayashi	SCALE	1: 4	UNIT mm	DATE 2020.01.20
CHECK	M.Iijima				
DESIGN	A.Kobayashi				
					NISSEI CORPORATION