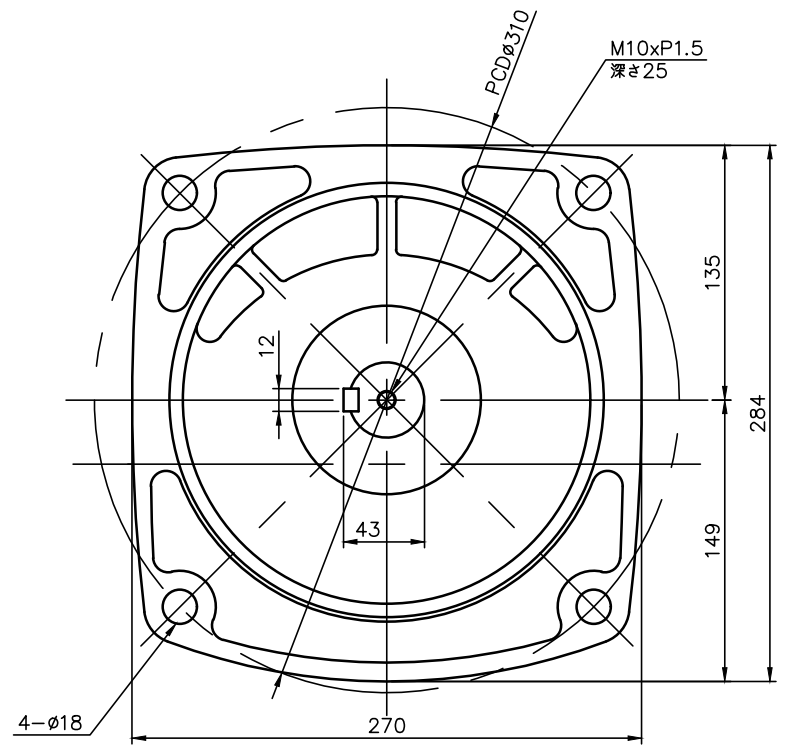
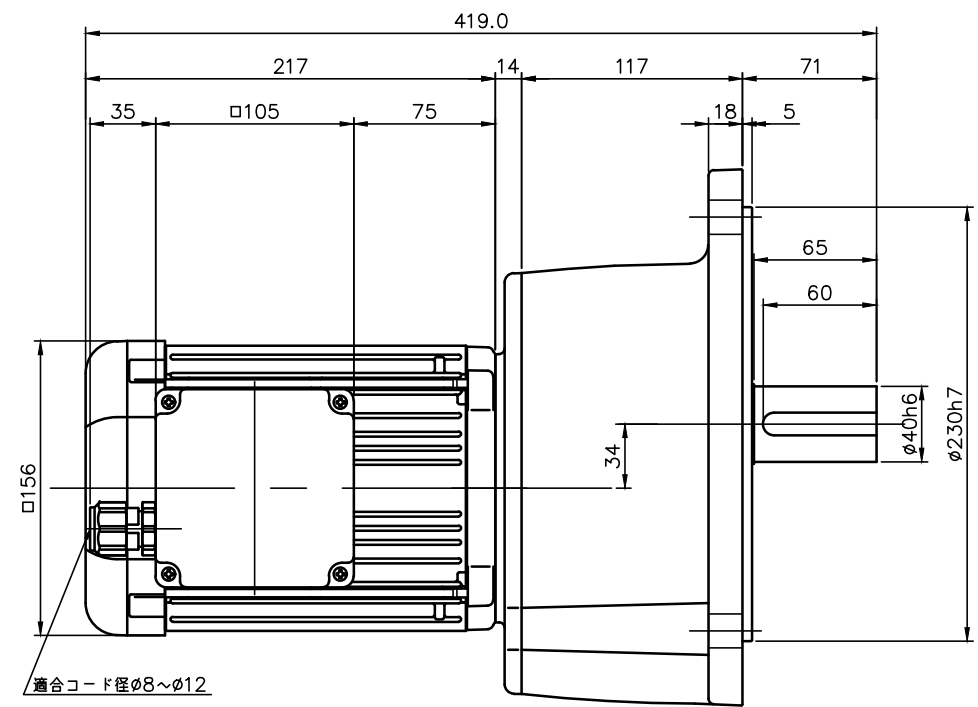


REVISIONS



減速機仕様 REDUCER SPECIFICATION		
名称 TYPE	GTR	
枠番 FRAME NO.	40	
減速比 RATIO	100 120 160 200	
潤滑 LUBRICATION	グリース GREASE	
塗装 PAINT COLOR	グレー (マンセル値 9B6/0.5) GREY (MANSEL CODE: 9B6/0.5)	

モータ仕様 MOTOR SPECIFICATION		
名称 TYPE	三相誘導電動機 THREE PHASE INDUCTION MOTOR	
冷却方式 COOLING METHOD	全閉外扇形 TOTALLY ENCLOSED FAN COOLED	
出力 OUTPUT	0.75 kW	
定格 RATING	S1 CONT.	
耐熱クラス THERMAL CLASS	F	
保護構造 IP RATING	IP65	

モータ仕様 MOTOR SPECIFICATION								
※※	電圧 VOLTAGE	周波数 FREQUENCY	回転速度 ROTATION SPEED	電流値 CURRENT VALUE	対応規格 COMPLIANT STANDARDS	高効率認証 EFFICIENCY STANDARDS		
NN	200 V	50 Hz	1440 r/min	3.2 A	UL/CE/CCC	<IE3> USA/CHN /KOR		
	200 V	60 Hz	1720 r/min	3.0 A				
	220 V	60 Hz	1740 r/min	2.9 A				
WN	380 V	50 Hz	1430 r/min	1.65 A				
	400 V	50 Hz	1440 r/min	1.60 A				
	400 V	60 Hz	1730 r/min	1.50 A				
440 V	440 V	60 Hz	1740 r/min	1.40 A				
	KN	220 V	60 Hz	1750 r/min				2.8 A
		380 V	60 Hz	1750 r/min				1.6 A
CN		220 V	50 Hz	1430 r/min				2.8 A
	230 V	50 Hz	1440 r/min	2.7 A				
	380 V	50 Hz	1430 r/min	1.65 A				
AN	208 V	60 Hz	1740 r/min	2.9 A				
	230 V	60 Hz	1750 r/min	2.8 A				
	460 V	60 Hz	1750 r/min	1.4 A				
	400 V	50 Hz	1440 r/min	1.6 A				
EN	415 V	50 Hz	1440 r/min	1.50 A				
	440 V	50 Hz	1450 r/min	1.50 A				
	480 V	60 Hz	1750 r/min	1.35 A				
MA	575 V	60 Hz	1750 r/min	1.10 A	UL	<IE3> USA		

- 製品型式「□□□」は減速比によって入る文字数が変わります。
Number of characters on product model「□□□」varies depending on the reduction ratio.
- 製品型式「※※」には「NN」「WN」「KN」「CN」「AN」「EN」「MA」が入ります
Replace product model「※※」with「NN」「WN」「KN」「CN」「AN」「EN」「MA」.
- 出力軸・キーの材質は S43C を使用しています。
THE MATERIAL OF THE OUTPUT SHAFT AND KEY IS S43C.
- ねじ類は鋼製となっています。
THE SCREWS ARE MADE OF STEEL.

TITLE		G3F40N□□□-WD08T※※EN	
		外形寸法図 DIMENSION OF MODEL	
DRAWING NO.		G3F40N-WD08TEN	
USER			
NOTICE			
APPROVE	H.Hayashi	SCALE	1: 4
CHECK	M.Iijima		
DESIGN	A.Kobayashi		
UNIT	mm	DATE 2022.05.09	
NISEI CORPORATION			