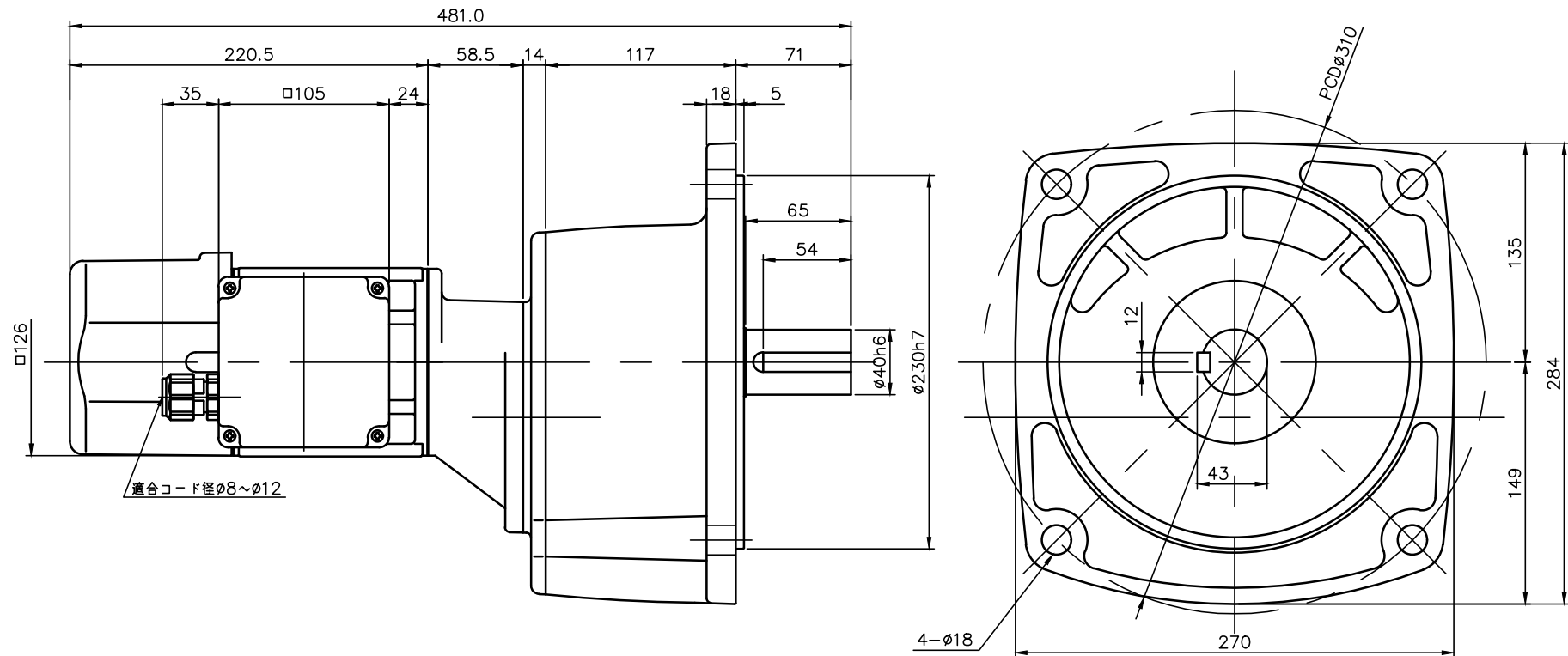


REVISIONS



適合コード径ø8~ø12

減速機仕様 REDUCER SPECIFICATION	
名称 TYPE	GTR
枠番 FRAME NO.	40
減速比 RATIO	600 750 900 1200
潤滑 LUBRICATION	グリース GREASE
塗装 PAINT COLOR	グレー (マンセル値 9B6/0.5) GREY (MANSEL CODE: 9B6/0.5)

モータ仕様 MOTOR SPECIFICATION	
名称 TYPE	三相誘導電動機 THREE PHASE INDUCTION MOTOR
冷却方式 COOLING METHOD	全閉外扇形 TOTALLY ENCLOSED FAN COOLED
出力 OUTPUT	0.2 kW
定格 RATING	S1 CONT/CCC: S2 120min
耐熱クラス THERMAL CLASS	F
保護構造 IP RATING	IP65
電磁ブレーキ仕様 BRAKE SPECIFICATION	
型式 MODEL	020_V2
方式 BRAKE TYPE	無励磁作動形 (スプリングクローズ) POWER-OFF (SPRING CLOSE)
励磁電圧 EXCITATION VOLTAGE	DC90V
容量 CAPACITY	11W (AT 75°C)
静摩擦トルク STATIC FRICTION TORQUE	1.9N・m (0.19kgf・m)
動摩擦トルク DYNAMIC FRICTION TORQUE	1.52N・m (0.16kgf・m)

モータ仕様 MOTOR SPECIFICATION						
××	電圧 VOLTAGE	周波数 FREQUENCY	回転速度 ROTATION SPEED	電流値 CURRENT VALUE	対応規格 COMPLIANT STANDARDS	高効率規格 EFFICIENCY STANDARDS
NN	200 V	50 Hz	1400 r/min	1.1 A	UL/CE/CCC	<IE2> EUR
	200 V	60 Hz	1680 r/min	1.0 A		
	220 V	60 Hz	1700 r/min	1.0 A		
KN	220 V	60 Hz	1680 r/min	0.93 A		
	380 V	60 Hz	1680 r/min	0.52 A		
CN	220 V	50 Hz	1400 r/min	0.99 A		
	230 V	50 Hz	1410 r/min	0.98 A		
	380 V	50 Hz	1390 r/min	0.56 A		
AN	208 V	60 Hz	1680 r/min	1.0 A		
	230 V	60 Hz	1720 r/min	1.0 A		
	460 V	60 Hz	1720 r/min	0.50 A		
MA	400 V	50 Hz	1400 r/min	0.56 A		
	575 V	60 Hz	1710 r/min	0.40 A	UL	

- 製品型式「□□□」は減速比によって入る文字数が変わります。
Number of characters on product model「□□□」varies depending on the reduction ratio.
- 製品型式「* * *」には「NN」「KN」「CN」「AN」「MA」が入ります
Replace product model「* * *」with「NN」「KN」「CN」「AN」「MA」.
- 出力軸・キーの材質は SUS420J2 を使用しています。
THE MATERIAL OF THE OUTPUT SHAFT AND KEY IS SUS420J2.
- ねじ類は鋼製となっています。
THE SCREWS ARE MADE OF STEEL.

TITLE	G3F40S□□□-WM02T* *EV2 外形寸法図 DIMENSION OF MODEL				
DRAWING NO.	G3F40S-WM02TEV2				
USER					
NOTICE					
APPROVE	H.Hayashi	SCALE	1:4	UNIT mm	
CHECK	M.Iijima	DATE			2022.05.09
DESIGN	A.Kobayashi	NISSEI CORPORATION			