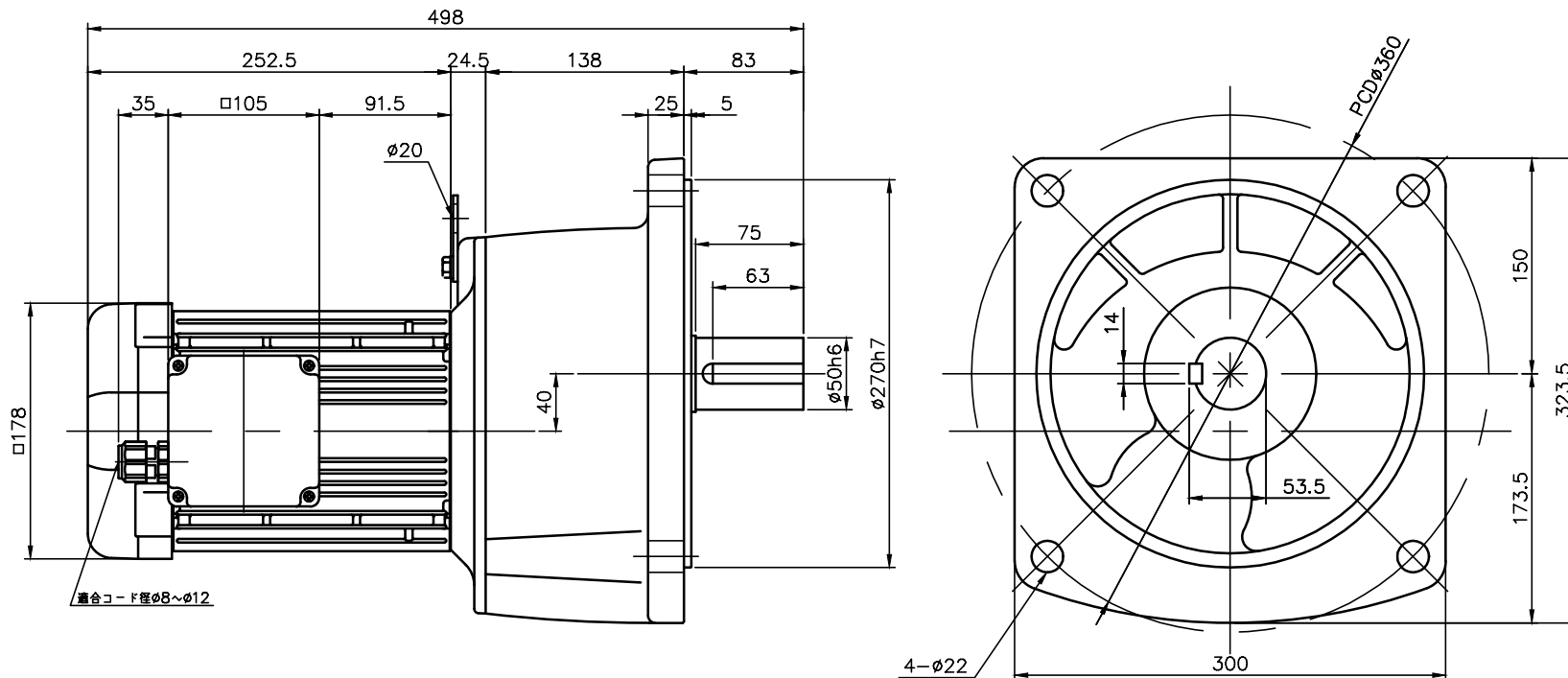


REVISIONS



| 減速機仕様 REDUCER SPECIFICATION |                            |  |
|-----------------------------|----------------------------|--|
| 名称 TYPE                     | GTR                        |  |
| 枠番 FRAME NO.                | 50                         |  |
| 減速比 RATIO                   | 100 120 160 200            |  |
| 潤滑 LUBRICATION              | グリース (MANSEL値 9B6/0.5)     |  |
| 塗装 PAINT COLOR              | グレー (MANSEL CODE: 9B6/0.5) |  |

| モータ仕様 MOTOR SPECIFICATION |          |                             |
|---------------------------|----------|-----------------------------|
| 名称 TYPE                   | 三相誘導電動機  | THREE PHASE INDUCTION MOTOR |
| 冷却方式 COOLING METHOD       | 全閉外扇形    | TOTALLY ENCLOSED FAN COOLED |
| 出力 OUTPUT                 | 1.5 kW   |                             |
| 定格 RATING                 | S1 CONT. |                             |
| 耐熱クラス THERMAL CLASS       | F        |                             |
| 保護構造 IP RATING            | IP65     |                             |

| モータ仕様 MOTOR SPECIFICATION |            |               |                     |                   |                            |                                |
|---------------------------|------------|---------------|---------------------|-------------------|----------------------------|--------------------------------|
| 区分 DIVISION               | 電圧 VOLTAGE | 周波数 FREQUENCY | 回転速度 ROTATION SPEED | 電流値 CURRENT VALUE | 対応規格 COMPLIANT STANDARDS   | 高効率規格 EFFICIENCY STANDARDS     |
| NN                        | 200 V      | 50 Hz         | 1450 r/min          | 6.7 A             | UL/CE                      | < IE3 ><br>USA/CHN<br>/EUR/KOR |
|                           | 200 V      | 60 Hz         | 1740 r/min          | 6.1 A             |                            |                                |
|                           | 220 V      | 60 Hz         | 1760 r/min          | 5.9 A             |                            |                                |
| WN                        | 380 V      | 50 Hz         | 1450 r/min          | 3.4 A             |                            |                                |
|                           | 400 V      | 50 Hz         | 1450 r/min          | 3.4 A             |                            |                                |
|                           | 400 V      | 60 Hz         | 1750 r/min          | 3.1 A             |                            |                                |
| KN                        | 440 V      | 60 Hz         | 1760 r/min          | 3.0 A             |                            |                                |
|                           | 220 V      | 60 Hz         | 1760 r/min          | 5.9 A             | < IE3 ><br>USA/CHN<br>/EUR |                                |
| 230 V                     | 50 Hz      | 1450 r/min    | 5.9 A               |                   |                            |                                |
| 380 V                     | 50 Hz      | 1450 r/min    | 3.4 A               |                   |                            |                                |
| UN                        | 230 V      | 60 Hz         | 1760 r/min          | 5.9 A             | UL/CE/cUL                  | < IE3 ><br>USA/CHN<br>/EUR/CAN |
|                           | 460 V      | 60 Hz         | 1760 r/min          | 2.9 A             |                            |                                |
|                           | 400 V      | 50 Hz         | 1450 r/min          | 3.3 A             |                            |                                |
| EN                        | 415 V      | 50 Hz         | 1450 r/min          | 3.1 A             |                            |                                |
|                           | 440 V      | 50 Hz         | 1460 r/min          | 3.1 A             |                            |                                |
|                           | 480 V      | 60 Hz         | 1760 r/min          | 2.8 A             |                            |                                |
| MA                        | 575 V      | 60 Hz         | 1760 r/min          | 2.2 A             | UL/cUL                     | < IE3 ><br>USA/CAN             |

- 製品型式「□□□」は減速比によって入る文字数が変わります。  
Number of characters on product model「□□□」, varies depending on the reduction ratio.
- 製品型式「\*\*」には区分の記号のいずれかが入ります  
Replace product model「\*\*」 with one of the division symbols
- 出力軸・キーの材質は SUS420J2 を使用しています。  
THE MATERIAL OF THE OUTPUT SHAFT AND KEY IS SUS420J2.
- ねじ類は鋼製となっています。  
THE SCREWS ARE MADE OF STEEL.

|             |                          |                    |     |                 |
|-------------|--------------------------|--------------------|-----|-----------------|
| TITLE       | G3F50S□□□-WR15T**EN      |                    |     |                 |
|             | 外形寸法図 DIMENSION OF MODEL |                    |     |                 |
| DRAWING NO. | G3F50S-WR15TEN           |                    |     |                 |
| USER        |                          |                    |     |                 |
| NOTICE      |                          |                    |     |                 |
| APPROVE     | Y.Fukatsu                | SCALE              | 1:5 | UNIT mm         |
| CHECK       | Y.Miura                  |                    |     | DATE 2024.03.22 |
| DESIGN      | H.Sugiyayashi            | NISSEI CORPORATION |     |                 |