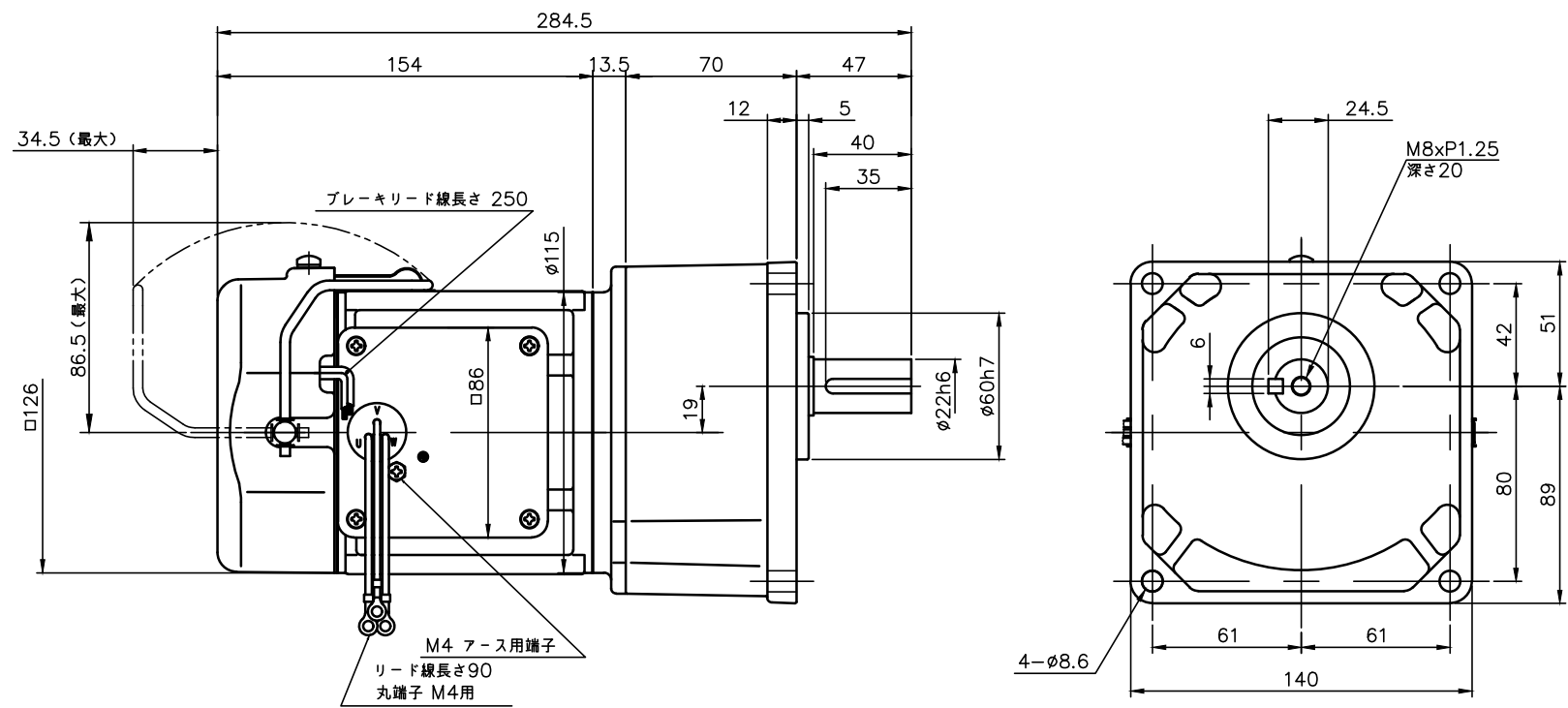


REVISIONS



| 減速機仕様 REDUCER SPECIFICATION | |
|-----------------------------|---|
| 名称 TYPE | GTR |
| 枠番 FRAME NO. | 22 |
| 減速比 RATIO | 60 80 100 120 160 200 |
| 潤滑 LUBRICATION | グリース GREASE |
| 塗装 PAINT COLOR | グレー (マンセル値 9B6/0.5) GREY (MANSEL CODE: 9B6/0.5) |

| モータ仕様 MOTOR SPECIFICATION | |
|---------------------------|---------------------------------------|
| 名称 TYPE | 三相誘導電動機 THREE PHASE INDUCTION MOTOR |
| 冷却方式 COOLING METHOD | 全閉自冷形 TOTALLY ENCLOSED NON-VENTILATED |
| 出力 OUTPUT | 0.1 kW |
| 定格 RATING | S1 CONT. |
| 耐熱クラス THERMAL CLASS | F |
| 保護構造 IP RATING | IP40 |

| 電磁ブレーキ仕様 BRAKE SPECIFICATION | |
|--------------------------------|---|
| 型式 MODEL | O10_B4 |
| 方式 BRAKE TYPE | 無励磁作動形 (スプリングクローズ) POWER-OFF (SPRING CLOSE) |
| 励磁電圧 EXCITATION VOLTAGE | DC180V |
| 容量 CAPACITY | 10W (AT 75°C) |
| 静摩擦トルク STATIC FRICTION TORQUE | 1.0N・m (0.10kgf・m) |
| 動摩擦トルク DYNAMIC FRICTION TORQUE | 0.80N・m (0.08kgf・m) |

| モータ仕様 MOTOR SPECIFICATION | | | | | | |
|---------------------------|------------|---------------|---------------------|-------------------|--------------------------|----------------------------|
| * * * | 電圧 VOLTAGE | 周波数 FREQUENCY | 回転速度 ROTATION SPEED | 電流値 CURRENT VALUE | 対応規格 COMPLIANT STANDARDS | 高効率規格 EFFICIENCY STANDARDS |
| WJ | 380 V | 50 Hz | 1400 r/min | 0.31 A | | |
| | 400 V | 50 Hz | 1410 r/min | 0.31 A | | |
| | 400 V | 60 Hz | 1690 r/min | 0.28 A | | |
| | 440 V | 60 Hz | 1720 r/min | 0.28 A | | |

- 製品型式「□□□」は減速比によって入る文字数が変わります。
Number of characters on product model「□□□」varies depending on the reduction ratio.
- 製品型式「* * *」には「WJ」が入ります
Replace product model「* * *」with「WJ」.

| | | | | | |
|-------------|-------------|--------------------------|--------------------|------|------|
| TITLE | | G3K22N□□□-MM01T* *NJ4 | | | |
| | | 外形寸法図 DIMENSION OF MODEL | | | |
| DRAWING NO. | | G3K22N-MM01TNJ4 | | | |
| USER | | | | | |
| NOTICE | | | | | |
| APPROVE | H.Hayashi | SCALE | 1:3 | UNIT | DATE |
| CHECK | M.Iijima | | | | |
| DESIGN | A.Kobayashi | | | | |
| | | | UNIT | DATE | |
| | | | | | |
| | | | NISSEI CORPORATION | | |