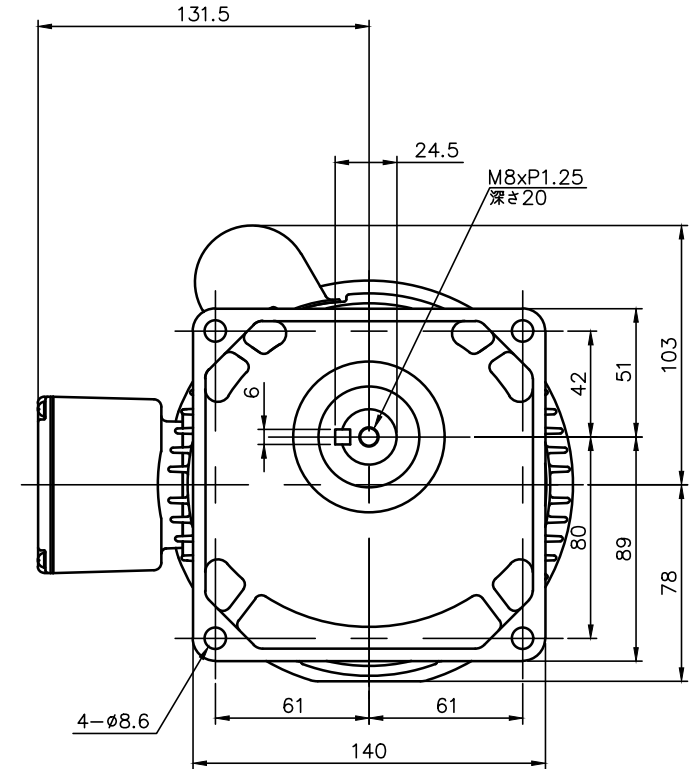
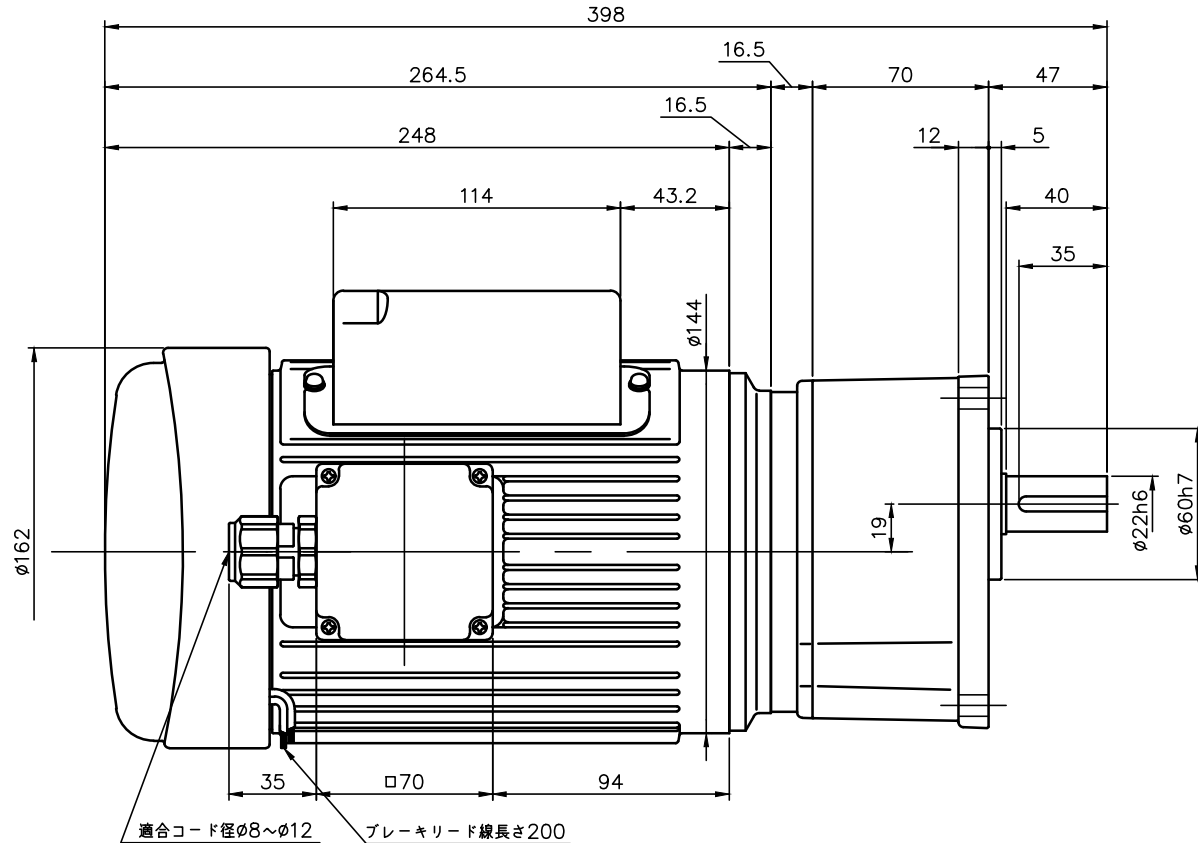


REVISIONS



適合コード径φ8~φ12  
ブレーキリード線長さ200

減速機仕様 REDUCER SPECIFICATION	
名称 TYPE	GTR
枠番 FRAME NO.	22
減速比 RATIO	5 10 15 20 25
潤滑 LUBRICATION	グリース GREASE
塗装 PAINT COLOR	グレー (マンセル値 9B6/0.5) GREY (MANSEL CODE: 9B6/0.5)

モータ仕様 MOTOR SPECIFICATION	
名称 TYPE	単相誘導電動機 (コンデンサ始動) SINGLE PHASE INDUCTION MOTOR
冷却方式 COOLING METHOD	全閉外扇形 TOTALLY ENCLOSED FAN COOLED
出力 OUTPUT	0.4 kW
定格 RATING	S1 CONT.
耐熱クラス THERMAL CLASS	B
保護構造 IP RATING	IP40

電磁ブレーキ仕様 BRAKE SPECIFICATION	
型式 MODEL	BS3-400
方式 BRAKE TYPE	無励磁作動形 (スプリングクローズ) POWER-OFF (SPRING CLOSE)
励磁電圧 EXCITATION VOLTAGE	DC90V
容量 CAPACITY	26W (AT 75°C)
静摩擦トルク STATIC FRICTION TORQUE	3.92N・m (0.40kgf・m)
動摩擦トルク DYNAMIC FRICTION TORQUE	3.14N・m (0.32kgf・m)

モータ仕様 MOTOR SPECIFICATION					
**	電圧 VOLTAGE	周波数 FREQUENCY	回転速度 ROTATION SPEED	電流値 CURRENT VALUE	対応規格 COMPLIANT STANDARDS
NJ	100 V	50 Hz	1440 r/min	8.7 A	
	100 V	60 Hz	1730 r/min	7.9 A	
WJ	200 V	50 Hz	1440 r/min	4.3 A	
	200 V	60 Hz	1730 r/min	3.9 A	

- ターミナルボックス内には端子台は付いていません。  
Terminal block is not included in the terminal box.
- 製品型式「□□□」は減速比によって入る文字数が変わります。  
Number of characters on product model「□□□」, varies depending on the reduction ratio.
- 製品型式「\*\*」には「NJ」, 「WJ」が入ります。  
Replace product model「\*\*」 with 「NJ」, 「WJ」.

TITLE				G3K22N□□□-MM04C**AB2	
外形寸法図 DIMENSION OF MODEL					
DRAWING NO.		G3K22N-MM04CAB2			
USER					
NOTICE					
APPROVE	H.Hayashi	SCALE	1:3	UNIT	DATE
CHECK	M.Iijima				
DESIGN	A.Kobayashi				
			mm		2023.04.14
				NISSEI CORPORATION	