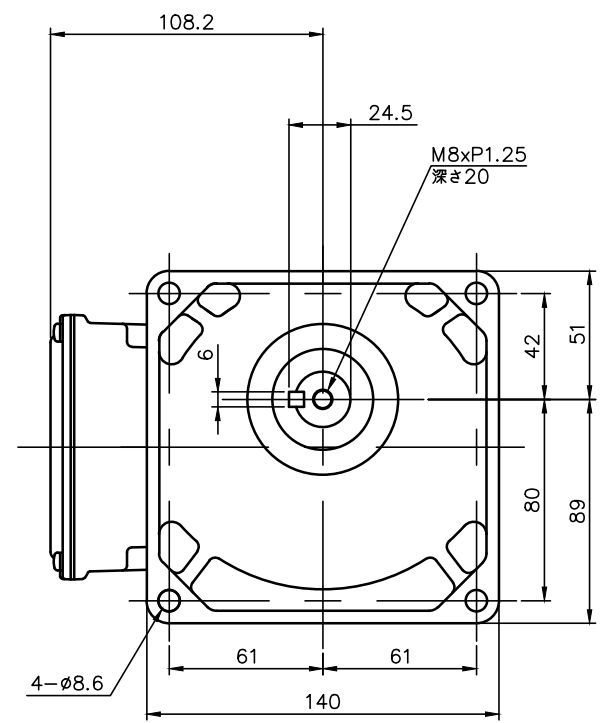
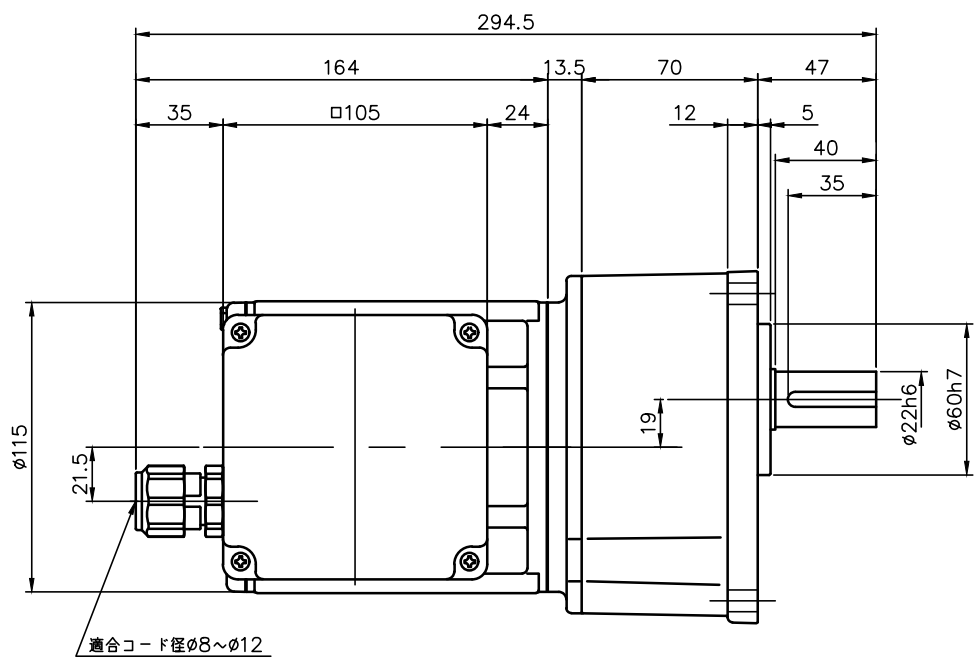


REVISIONS



適合コード径φ8~φ12

| 減速機仕様 REDUCER SPECIFICATION | |
|-----------------------------|--|
| 名称 TYPE | GTR |
| 枠番 FRAME NO. | 22 |
| 減速比 RATIO | 30 40 50 60 80 100 |
| 潤滑 LUBRICATION | グリース GREASE |
| 塗装 PAINT COLOR | グレー (マンセル値 9B6/0.5) GREY (MANSEL CODE: 9B6/0.5) |

| モータ仕様 MOTOR SPECIFICATION | |
|---------------------------|---------------------------------------|
| 名称 TYPE | 三相誘導電動機 THREE PHASE INDUCTION MOTOR |
| 冷却方式 COOLING METHOD | 全閉自冷形 TOTALLY ENCLOSED NON-VENTILATED |
| 出力 OUTPUT | 0.2 kW |
| 定格 RATING | S1 CONT/CCC: S2 120min |
| 耐熱クラス THERMAL CLASS | F |
| 保護構造 IP RATING | IP65 |

| モータ仕様 MOTOR SPECIFICATION | | | | | | |
|---------------------------|------------|---------------|---------------------|-------------------|--------------------------|----------------------------|
| ※※ | 電圧 VOLTAGE | 周波数 FREQUENCY | 回転速度 ROTATION SPEED | 電流値 CURRENT VALUE | 対応規格 COMPLIANT STANDARDS | 高効率認証 EFFICIENCY STANDARDS |
| NN | 200 V | 50 Hz | 1400 r/min | 1.1 A | UL/CE/CCC | <IE2> EUR |
| | 200 V | 60 Hz | 1680 r/min | 1.0 A | | |
| | 220 V | 60 Hz | 1700 r/min | 1.0 A | | |
| WN | 380 V | 50 Hz | 1390 r/min | 0.56 A | | |
| | 400 V | 50 Hz | 1400 r/min | 0.56 A | | |
| | 400 V | 60 Hz | 1680 r/min | 0.50 A | | |
| | 440 V | 60 Hz | 1710 r/min | 0.50 A | | |
| KN | 220 V | 60 Hz | 1680 r/min | 0.93 A | | |
| | 380 V | 60 Hz | 1680 r/min | 0.52 A | | |
| | 220 V | 50 Hz | 1400 r/min | 0.99 A | | |
| CN | 230 V | 50 Hz | 1410 r/min | 0.98 A | | |
| | 380 V | 50 Hz | 1390 r/min | 0.56 A | | |
| | 208 V | 60 Hz | 1680 r/min | 1.0 A | | |
| AN | 230 V | 60 Hz | 1720 r/min | 1.0 A | | |
| | 460 V | 60 Hz | 1720 r/min | 0.50 A | | |
| | 400 V | 50 Hz | 1400 r/min | 0.56 A | | |
| | EN | 415 V | 50 Hz | 1370 r/min | 0.50 A | |
| MA | 440 V | 50 Hz | 1400 r/min | 0.50 A | | |
| | 480 V | 60 Hz | 1700 r/min | 0.45 A | | |
| | 575 V | 60 Hz | 1710 r/min | 0.40 A | | |

- 製品型式「□□□」は減速比によって入る文字数が変わります。
Number of characters on product model [□□□] varies depending on the reduction ratio.
- 製品型式「※※」には「NN」「WN」「KN」「CN」「AN」「EN」「MA」が入ります
Replace product model 「※※」 with 「NN」「WN」「KN」「CN」「AN」「EN」「MA」.
- 出力軸・キーの材質は S43C を使用しています。
THE MATERIAL OF THE OUTPUT SHAFT AND KEY IS S43C.
- ねじ類は鋼製となっています。
THE SCREWS ARE MADE OF STEEL.

| | | | |
|--------------------|--------------------------|-------|------------|
| TITLE | G3K22N□□□-WM02T* *EN | | |
| | 外形寸法図 DIMENSION OF MODEL | | |
| DRAWING NO. | G3K22N-WM02TEN | | |
| USER | | | |
| NOTICE | | | |
| APPROVE | H.Hayashi | SCALE | 1:3 |
| CHECK | M.Iijima | | |
| DESIGN | A.Kobayashi | | |
| UNIT | mm | DATE | 2022.05.09 |
| NISSEI CORPORATION | | | |