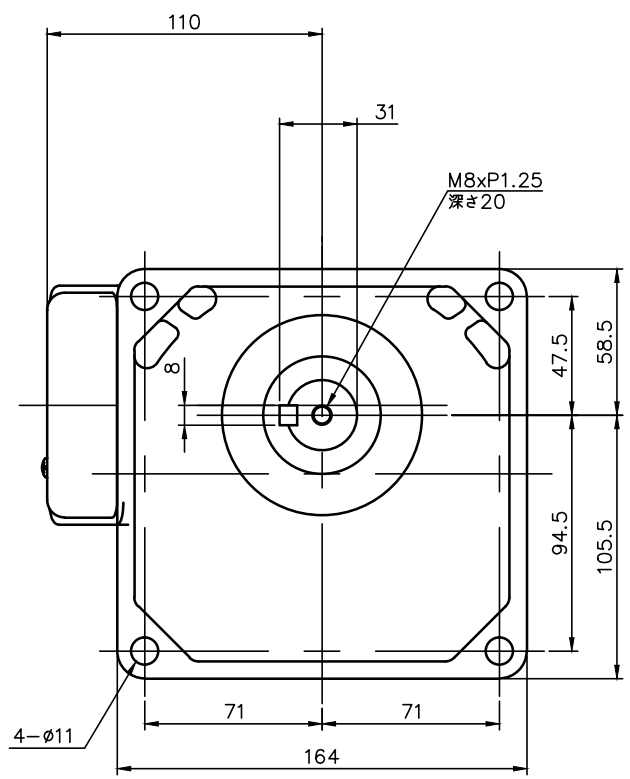
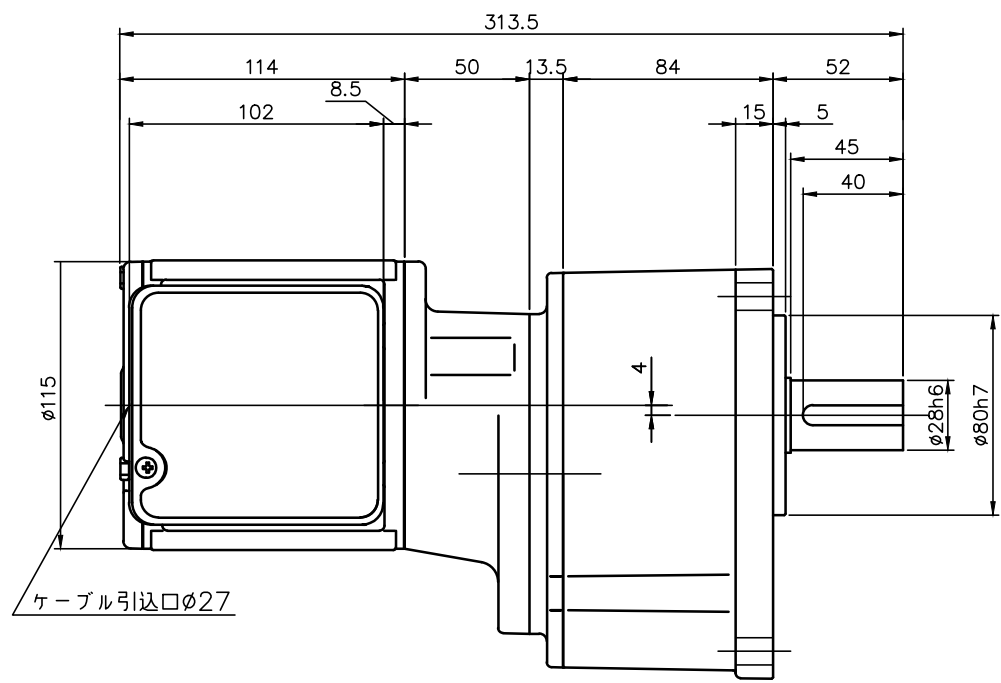


REVISIONS



減速機仕様 REDUCER SPECIFICATION	
名称 TYPE	GTR
枠番 FRAME NO.	28
減速比 RATIO	300 375 450
潤滑 LUBRICATION	グリース GREASE
塗装 PAINT COLOR	グレー (マンセル値 9B6/0.5) GREY (MANSEL CODE: 9B6/0.5)

モータ仕様 MOTOR SPECIFICATION	
名称 TYPE	三相誘導電動機 THREE PHASE INDUCTION MOTOR
冷却方式 COOLING METHOD	全閉自冷形 TOTALLY ENCLOSED NON-VENTILATED
出力 OUTPUT	0.1 kW
定格 RATING	S1 CONT.
耐熱クラス THERMAL CLASS	F
保護構造 IP RATING	IP44

モータ仕様 MOTOR SPECIFICATION						
※※	電圧 VOLTAGE	周波数 FREQUENCY	回転速度 ROTATION SPEED	電流値 CURRENT VALUE	対応規格 COMPLIANT STANDARDS	高効率保証 EFFICIENCY STANDARDS
NN	200 V	50 Hz	1410 r/min	0.61 A	UL/CE/CCC	
	200 V	60 Hz	1690 r/min	0.54 A		
	220 V	60 Hz	1710 r/min	0.54 A		
WN	380 V	50 Hz	1400 r/min	0.31 A		
	400 V	50 Hz	1410 r/min	0.31 A		
	400 V	60 Hz	1690 r/min	0.28 A		
	440 V	60 Hz	1720 r/min	0.28 A		
KN	220 V	60 Hz	1680 r/min	0.52 A		
	380 V	60 Hz	1680 r/min	0.30 A		
CN	220 V	50 Hz	1400 r/min	0.55 A		
	230 V	50 Hz	1410 r/min	0.54 A		
	380 V	50 Hz	1400 r/min	0.31 A		
AN	208 V	60 Hz	1690 r/min	0.54 A		
	230 V	60 Hz	1730 r/min	0.57 A		
	460 V	60 Hz	1730 r/min	0.29 A		
	400 V	50 Hz	1410 r/min	0.31 A		
EN	415 V	50 Hz	1390 r/min	0.30 A		
	440 V	50 Hz	1420 r/min	0.29 A		
	480 V	60 Hz	1720 r/min	0.26 A		
MA	575 V	60 Hz	1700 r/min	0.20 A	UL	

- 製品型式「□□□」は減速比によって入る文字数が変わります。
Number of characters on product model「□□□」varies depending on the reduction ratio.
- 製品型式「※※」には「NN」「WN」「KN」「CN」「AN」「EN」「MA」が入ります
Replace product model「※※」with「NN」「WN」「KN」「CN」「AN」「EN」「MA」.
- ターミナルボックスの引出口には膜付グロメットが取り付けられています。
Membrane grammet is attached to the outlet of terminal box.

TITLE		G3K28N□□□-MM01T※※TN		
		外形寸法図 DIMENSION OF MODEL		
DRAWING NO.		G3K28N-MM01TTN		
USER				
NOTICE				
APPROVE	H.Hayashi	SCALE	UNIT	DATE
CHECK	M.Iijima			
DESIGN	A.Kobayashi			
		1:3	mm	2019.02.08
NISSEI CORPORATION				