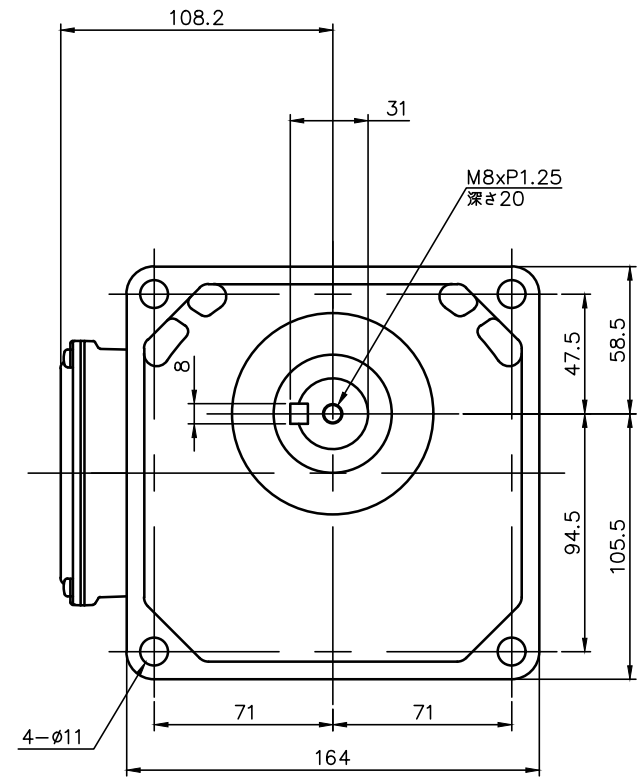
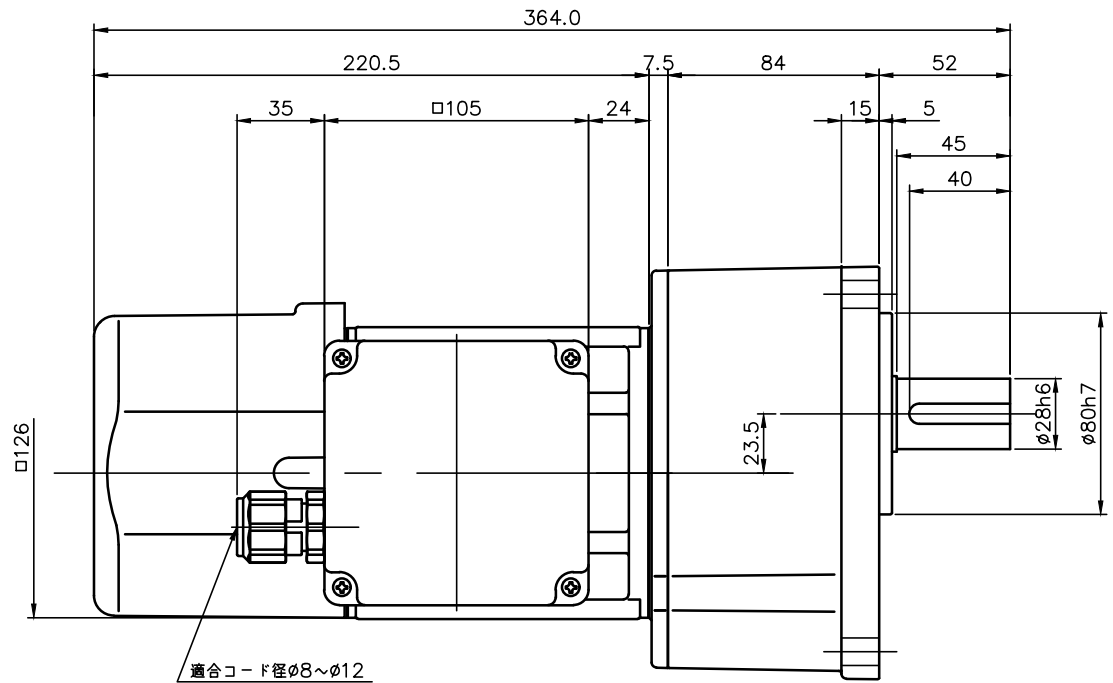


REVISIONS



| 減速機仕様 REDUCER SPECIFICATION | |
|-----------------------------|---|
| 名称 TYPE | GTR |
| 枠番 FRAME NO. | 28 |
| 減速比 RATIO | 100 120 160 200 |
| 潤滑 LUBRICATION | グリース GREASE |
| 塗装 PAINT COLOR | グレー (マンセル値 9B6/0.5) GREY (MANSEL CODE: 9B6/0.5) |

| モータ仕様 MOTOR SPECIFICATION | |
|---------------------------|-------------------------------------|
| 名称 TYPE | 三相誘導電動機 THREE PHASE INDUCTION MOTOR |
| 冷却方式 COOLING METHOD | 全閉外扇形 TOTALLY ENCLOSED FAN COOLED |
| 出力 OUTPUT | 0.2 kW |
| 定格 RATING | S1 CONT/CCC: S2 120min |
| 耐熱クラス THERMAL CLASS | F |
| 保護構造 IP RATING | IP65 |

| 電磁ブレーキ仕様 BRAKE SPECIFICATION | |
|--------------------------------|---|
| 型式 MODEL | 020_V4 |
| 方式 BRAKE TYPE | 無励磁作動形 (スプリングクローズ) POWER-OFF (SPRING CLOSE) |
| 励磁電圧 EXCITATION VOLTAGE | DC180V |
| 容量 CAPACITY | 12W (AT 75°C) |
| 静摩擦トルク STATIC FRICTION TORQUE | 1.9N・m (0.19kgf・m) |
| 動摩擦トルク DYNAMIC FRICTION TORQUE | 1.52N・m (0.16kgf・m) |

| モータ仕様 MOTOR SPECIFICATION | | | | | | |
|---------------------------|------------|---------------|---------------------|-------------------|--------------------------|----------------------------|
| ×× | 電圧 VOLTAGE | 周波数 FREQUENCY | 回転速度 ROTATION SPEED | 電流値 CURRENT VALUE | 対応規格 COMPLIANT STANDARDS | 高効率規格 EFFICIENCY STANDARDS |
| WN | 380 V | 50 Hz | 1390 r/min | 0.56 A | UL/CE/CCC | <IE2> EUR |
| | 400 V | 50 Hz | 1400 r/min | 0.56 A | | |
| | 400 V | 60 Hz | 1680 r/min | 0.50 A | | |
| | 440 V | 60 Hz | 1710 r/min | 0.50 A | | |
| KN | 220 V | 60 Hz | 1680 r/min | 0.93 A | | |
| | 380 V | 60 Hz | 1680 r/min | 0.52 A | | |
| CN | 220 V | 50 Hz | 1400 r/min | 0.99 A | | |
| | 230 V | 50 Hz | 1410 r/min | 0.98 A | | |
| | 380 V | 50 Hz | 1390 r/min | 0.56 A | | |
| AN | 208 V | 60 Hz | 1680 r/min | 1.0 A | | |
| | 230 V | 60 Hz | 1720 r/min | 1.0 A | | |
| EN | 460 V | 60 Hz | 1720 r/min | 0.50 A | | |
| | 400 V | 50 Hz | 1400 r/min | 0.56 A | | |
| | 415 V | 50 Hz | 1370 r/min | 0.50 A | | |
| | 440 V | 50 Hz | 1400 r/min | 0.50 A | | |
| | 480 V | 60 Hz | 1700 r/min | 0.45 A | | |

- 製品型式「□□□」は減速比によって入る文字数が変わります。
Number of characters on product model [□□□], varies depending on the reduction ratio.
- 製品型式「* * *」には「WN」「KN」「CN」「AN」「EN」が入ります
Replace product model 「* * *」 with 「WN」「KN」「CN」「AN」「EN」.
- 出力軸・キーの材質は S43C を使用しています。
THE MATERIAL OF THE OUTPUT SHAFT AND KEY IS S43C.
- ねじ類は鋼製となっています。
THE SCREWS ARE MADE OF STEEL.

| | | | | | |
|-------------|---|-------|-----|--------------------|------------|
| TITLE | G3K28N□□□-WM02T* *EV4 外形寸法図 DIMENSION OF MODEL | | | | |
| DRAWING NO. | G3K28N-WM02TEV4 | | | | |
| USER | | | | | |
| NOTICE | | | | | |
| APPROVE | H.Hayashi | SCALE | 1:3 | UNIT | mm |
| CHECK | M.Iijima | | | DATE | 2022.05.09 |
| DESIGN | A.Kobayashi | | | NISSEI CORPORATION | |