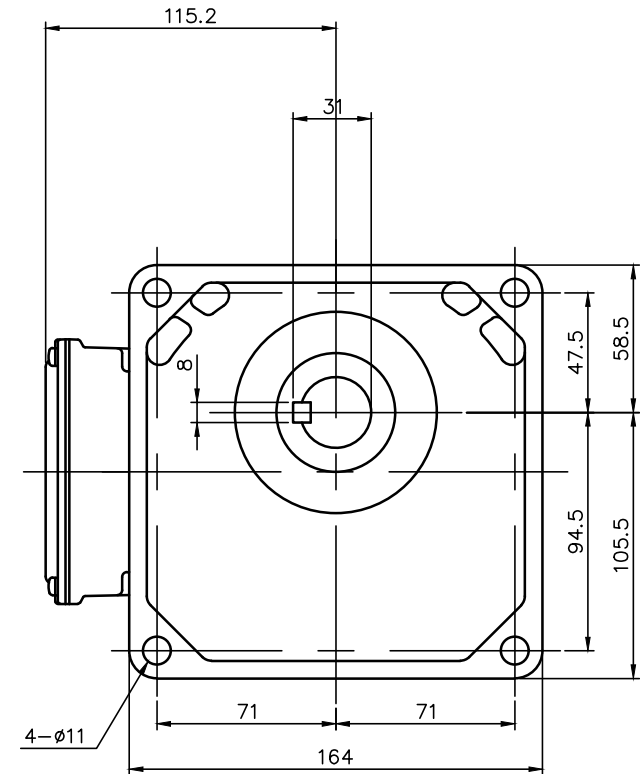


適合コード径φ8~φ12



減速機仕様 REDUCER SPECIFICATION	
名称 TYPE	GTR
枠番 FRAME NO.	28
減速比 RATIO	30 40 50 60 80 100
潤滑 LUBRICATION	グリース GREASE
塗装 PAINT COLOR	グレー (マンセル値 9B6/0.5) GREY (MANSEL CODE: 9B6/0.5)

モータ仕様 MOTOR SPECIFICATION	
名称 TYPE	三相誘導電動機 THREE PHASE INDUCTION MOTOR
冷却方式 COOLING METHOD	全閉外扇形 TOTALLY ENCLOSED FAN COOLED
出力 OUTPUT	0.4 kW
定格 RATING	S1 CONT/CCC: S2 120min
耐熱クラス THERMAL CLASS	F
保護構造 IP RATING	IP65
電磁ブレーキ仕様 BRAKE SPECIFICATION	
型式 MODEL	O40_V4
方式 BRAKE TYPE	無励磁作動形 (スプリングクローズ) POWER-OFF (SPRING CLOSE)
励磁電圧 EXCITATION VOLTAGE	DC180V
容量 CAPACITY	14W (AT 75°C)
静摩擦トルク STATIC FRICTION TORQUE	3.92N・m (0.40kgf・m)
動摩擦トルク DYNAMIC FRICTION TORQUE	3.14N・m (0.32kgf・m)

モータ仕様 MOTOR SPECIFICATION						
XX	電圧 VOLTAGE	周波数 FREQUENCY	回転速度 ROTATION SPEED	電流値 CURRENT VALUE	対応規格 COMPLIANT STANDARDS	高効率認証 EFFICIENCY STANDARDS
WN	380 V	50 Hz	1390 r/min	1.0 A	UL/CE/CCC	<E2> EUR
	400 V	50 Hz	1400 r/min	1.0 A		
	400 V	60 Hz	1680 r/min	0.9 A		
	440 V	60 Hz	1710 r/min	0.9 A		
KN	220 V	60 Hz	1670 r/min	1.7 A		
	380 V	60 Hz	1670 r/min	1.0 A		
CN	220 V	50 Hz	1390 r/min	1.8 A		
	230 V	50 Hz	1400 r/min	1.8 A		
	380 V	50 Hz	1390 r/min	1.0 A		
AN	208 V	60 Hz	1680 r/min	1.8 A		
	230 V	60 Hz	1720 r/min	1.8 A		
EN	460 V	60 Hz	1720 r/min	0.9 A		
	400 V	50 Hz	1400 r/min	1.0 A		
	415 V	50 Hz	1390 r/min	0.96 A		
	440 V	50 Hz	1410 r/min	0.95 A		
	480 V	60 Hz	1680 r/min	0.82 A		

- 製品型式「□□」は減速比によって入る文字数が変わります。
Number of characters on product model「□□」varies depending on the reduction ratio.
- 製品型式「**」には「WN」「KN」「CN」「AN」「EN」が入ります
Replace product model「**」with「WN」「KN」「CN」「AN」「EN」.
- 出力軸・キーの材質は SUS420J2 を使用しています。
THE MATERIAL OF THE OUTPUT SHAFT AND KEY IS SUS420J2.
- ねじ類は鋼製となっています。
THE SCREWS ARE MADE OF STEEL.

TITLE	G3K28S□□□-WM04T*EV4 外形寸法図 DIMENSION OF MODEL						
DRAWING NO.	G3K28S-WM04TEV4						
USER							
NOTICE							
APPROVE	H.Hayashi	SCALE	1:3	UNIT	mm	DATE	2022.05.09
CHECK	M.Iijima			NISSEI CORPORATION			
DESIGN	A.Kobayashi						