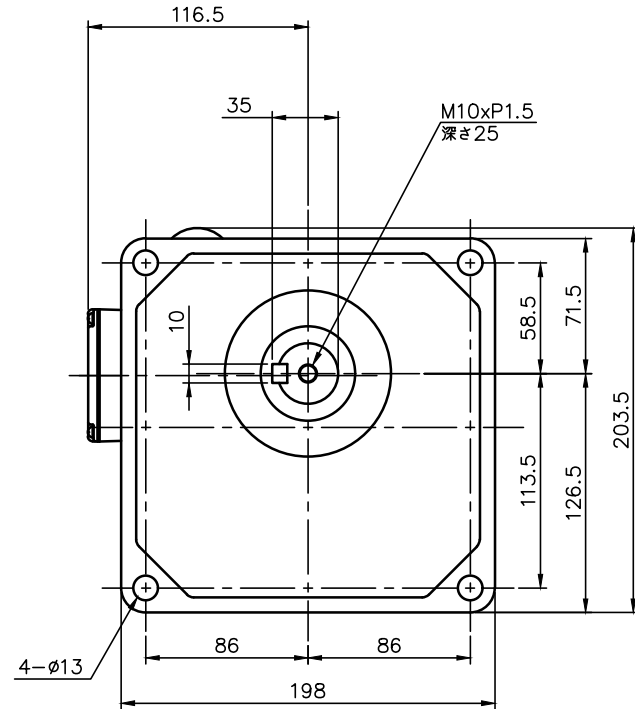


適合コード径φ8~φ12
ブレーキリード線長さ200



減速機仕様 REDUCER SPECIFICATION		
名称 TYPE	GTR	
枠番 FRAME NO.	32	
減速比 RATIO	600 750 900 1200	
潤滑 LUBRICATION	グリース GREASE	
塗装 PAINT COLOR	グレー (マンセル値 9B6/0.5) GREY (MANSEL CODE: 9B6/0.5)	

モータ仕様 MOTOR SPECIFICATION	
名称 TYPE	単相誘導電動機 (コンデンサ始動) SINGLE PHASE INDUCTION MOTOR
冷却方式 COOLING METHOD	全閉外扇形 TOTALLY ENCLOSED FAN COOLED
出力 OUTPUT	0.1 kW
定格 RATING	S1 CONT.
耐熱クラス THERMAL CLASS	B
保護構造 IP RATING	IP40
電磁ブレーキ仕様 BRAKE SPECIFICATION	
型式 MODEL	BS3-01
方式 BRAKE TYPE	無励磁作動形 (スプリングクローズ) POWER-OFF (SPRING CLOSE)
励磁電圧 EXCITATION VOLTAGE	DC90V
容量 CAPACITY	15W (AT 75°C)
静摩擦トルク STATIC FRICTION TORQUE	0.98N・m (0.10kgf・m)
動摩擦トルク DYNAMIC FRICTION TORQUE	0.78N・m (0.08kgf・m)

モータ仕様 MOTOR SPECIFICATION					
*x	電圧 VOLTAGE	周波数 FREQUENCY	回転速度 ROTATION SPEED	電流値 CURRENT VALUE	対応規格 COMPLIANT STANDARDS
NJ	100 V	50 Hz	1420 r/min	2.7 A	
	100 V	60 Hz	1710 r/min	2.4 A	
WJ	200 V	50 Hz	1420 r/min	1.3 A	
	200 V	60 Hz	1710 r/min	1.2 A	

- ターミナルボックス内には端子台は付いていません。
Terminal block is not included in the terminal box.
- 製品型式「□□□」は減速比によって入る文字数が変わります。
Number of characters on product model「□□□」varies depending on the reduction ratio.
- 製品型式「**」には「NJ」、「WJ」が入ります。
Replace product model「**」with「NJ」、「WJ」.

TITLE		G3K32N□□□-MM01C**AB2		
		外形寸法図 DIMENSION OF MODEL		
DRAWING NO.		G3K32N-MM01CAB2		
USER				
NOTICE				
APPROVE	H.Hayashi	SCALE	1:4	
CHECK	M.Iijima	UNIT		mm
DESIGN	A.Kobayashi	DATE		2023.04.14
		NISSEI CORPORATION		