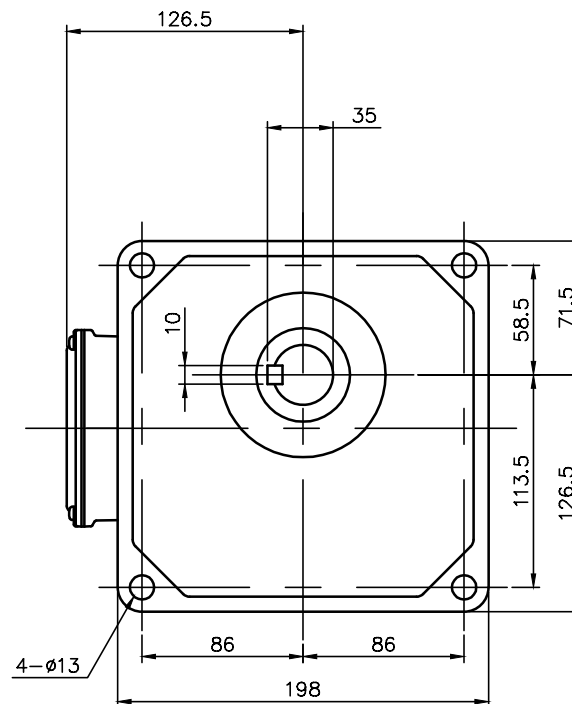


適合コード径φ8~φ12



| 減速機仕様 REDUCER SPECIFICATION | |
|-----------------------------|---|
| 名称 TYPE | GTR |
| 枠番 FRAME NO. | 32 |
| 減速比 RATIO | 30 40 50 60 80 100 |
| 潤滑 LUBRICATION | グリース GREASE |
| 塗装 PAINT COLOR | グレー (マンセル値 9B6/0.5) GREY (MANSEL CODE: 9B6/0.5) |

| モータ仕様 MOTOR SPECIFICATION | |
|--------------------------------|---|
| 名称 TYPE | 三相誘導電動機 THREE PHASE INDUCTION MOTOR |
| 冷却方式 COOLING METHOD | 全閉外扇形 TOTALLY ENCLOSED FAN COOLED |
| 出力 OUT PUT | 0.75 kW |
| 定格 RATING | S1 CONT. |
| 耐熱クラス THERMAL CLASS | F |
| 保護構造 IP RATING | IP65 |
| 電磁ブレーキ仕様 BRAKE SPECIFICATION | |
| 型式 MODEL | 075_V2 |
| 方式 BRAKE TYPE | 無励磁作動形 (スプリングクローズ) POWER-OFF (SPRING CLOSE) |
| 励磁電圧 EXCITATION VOLTAGE | DC90V |
| 容量 CAPACITY | 19W (AT 75°C) |
| 静摩擦トルク STATIC FRICTION TORQUE | 7.35N・m |
| 動摩擦トルク DYNAMIC FRICTION TORQUE | 5.88N・m |

| モータ仕様 MOTOR SPECIFICATION | | | | | | |
|---------------------------|------------|---------------|---------------------|-------------------|--------------------------|----------------------------|
| 区分 DIVISION | 電圧 VOLTAGE | 周波数 FREQUENCY | 回転速度 ROTATION SPEED | 電流値 CURRENT VALUE | 対応規格 COMPLIANT STANDARDS | 高効率規格 EFFICIENCY STANDARDS |
| NN | 200 V | 50 Hz | 1450 r/min | 3.5 A | UL/CE/CCC | < IE3 > USA/CHN/EUR/KOR |
| | 200 V | 60 Hz | 1740 r/min | 3.2 A | | |
| | 220 V | 60 Hz | 1750 r/min | 3.1 A | | |
| DN | 220 V | 50 Hz | 1450 r/min | 3.1 A | | |
| | 220 V | 60 Hz | 1740 r/min | 2.9 A | | |
| | 380 V | 50 Hz | 1450 r/min | 1.8 A | | |
| KN | 380 V | 60 Hz | 1740 r/min | 1.7 A | | |
| | 220 V | 60 Hz | 1740 r/min | 2.9 A | | |
| CN | 380 V | 60 Hz | 1740 r/min | 1.7 A | < IE3 > USA/CHN/EUR | |
| | 220 V | 50 Hz | 1440 r/min | 3.0 A | | |
| | 230 V | 50 Hz | 1450 r/min | 3.0 A | | |
| UN | 380 V | 50 Hz | 1440 r/min | 1.7 A | | |
| | 230 V | 60 Hz | 1760 r/min | 3.1 A | | |
| | 460 V | 60 Hz | 1760 r/min | 1.5 A | | |
| MA | 400 V | 50 Hz | 1450 r/min | 1.7 A | UL/CE/CCC cUL | < IE3 > USA/CHN/EUR/CAN |
| | 575 V | 60 Hz | 1750 r/min | 1.16 A | | |

- 製品型式「□□□」は減速比によって入る文字数が変わります。 Number of characters on product model「□□□」, varies depending on the reduction ratio.
- 製品型式「**」には区分の記号のいずれかが入ります。 Replace product model「**」 with one of the division symbols
- 出力軸・キーの材質は SUS420J2 を使用しています。 THE MATERIAL OF THE OUTPUT SHAFT AND KEY IS SUS420J2.
- ねじ類は鋼製となっています。 THE SCREWS ARE MADE OF STEEL.

| | | | | | |
|-------------|--------------------------|--------------------|-----|------|------------|
| TITLE | G3K32S□□□-WR08T**EV2 | | | | |
| | 外形寸法図 DIMENSION OF MODEL | | | | |
| DRAWING NO. | G3K32S-WR08TEV2 | | | | |
| USER | | | | | |
| NOTICE | | | | | |
| APPROVE | Y.Fukatsu | SCALE | 1:4 | UNIT | mm |
| CHECK | Y.Miura | | | DATE | 2024.03.22 |
| DESIGN | H.Sugiyayashi | NISSEI CORPORATION | | | |