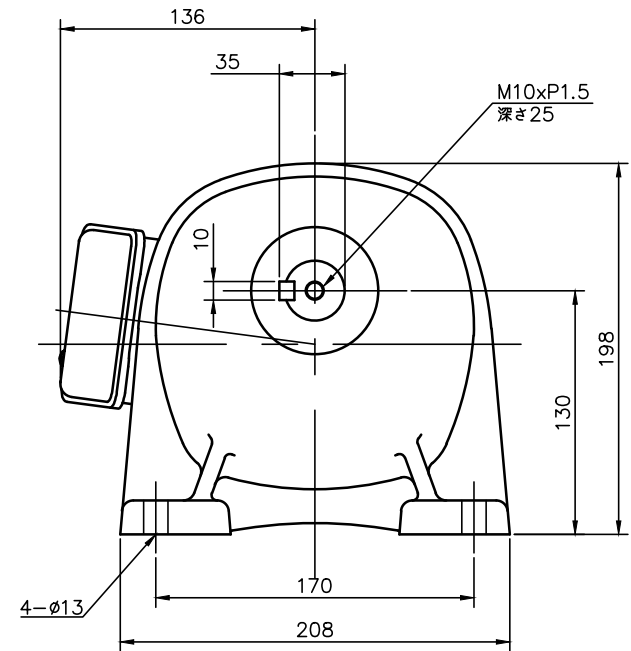
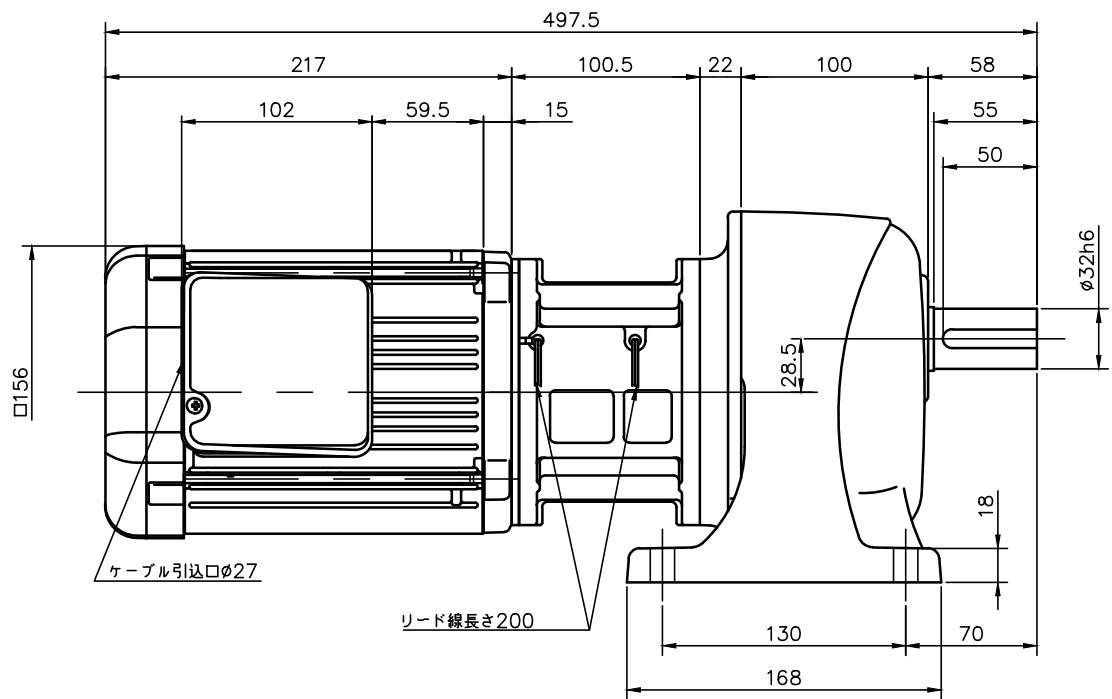


REVISIONS



減速機仕様 REDUCER SPECIFICATION	
名称 TYPE	GTR
枠番 FRAME NO.	32
減速比 RATIO	30 40 50 60 80 100
潤滑 LUBRICATION	グリース GREASE
塗装 PAINT COLOR	グレー (マンセル値 9B6/0.5) GREY (MANSEL CODE: 9B6/0.5)

モータ仕様 MOTOR SPECIFICATION	
名称 TYPE	三相誘導電動機 THREE PHASE INDUCTION MOTOR
冷却方式 COOLING METHOD	全閉外扇形 TOTALLY ENCLOSED FAN COOLED
出力 OUT PUT	0.75 kW
定格 RATING	S1 CONT.
耐熱クラス THERMAL CLASS	F
保護構造 IP RATING	IP10

モータ仕様 MOTOR SPECIFICATION					
**	電圧 VOLTAGE	周波数 FREQUENCY	回転速度 ROTATION SPEED	電流値 CURRENT VALUE	対応規格 COMPLIANT STANDARDS
NJ	200 V	50 Hz	1440 r/min	3.2 A	
	200 V	60 Hz	1720 r/min	3.0 A	
	220 V	60 Hz	1740 r/min	2.9 A	
WJ	380 V	50 Hz	1430 r/min	1.65 A	
	400 V	50 Hz	1440 r/min	1.60 A	
	400 V	60 Hz	1730 r/min	1.50 A	
	440 V	60 Hz	1740 r/min	1.40 A	

電磁ブレーキ仕様 BRAKE SPECIFICATION	
型式 MODEL	クラッチブレーキ CA3-08 BA3-08
励磁電圧 EXCITATION VOLTAGE	DC90V
容量 CAPACITY	クラッチブレーキ 13W (AT 75°C) 19W (AT 75°C)
静摩擦トルク STATIC FRICTION TORQUE	7.35N・m (0.75kgf・m)
動摩擦トルク DYNAMIC FRICTION TORQUE	5.88N・m (0.60kgf・m)

- 製品型式「□□□」は減速比によって入る文字数が変わります。
Number of characters on product model「□□□」, varies depending on the reduction ratio.
- 製品型式「**」には「NJ」, 「WJ」が入ります
Replace product model「**」 with 「NJ」, 「WJ」.
- ターミナルボックスの引出口には膜付グロメットが取り付けられています。
Membrane grommet is attached to the outlet of terminal box.

TITLE		G3L32N□□□-ED08T**TN			
		外形寸法図 DIMENSION OF MODEL			
DRAWING NO.		G3L32N-ED08TTN			
USER					
NOTICE					
APPROVE	H.Hayashi	SCALE	1:4	UNIT	DATE
CHECK	M.Iijima				
DESIGN	A.Kobayashi				
				mm	2019.08.23
NISSEI CORPORATION					