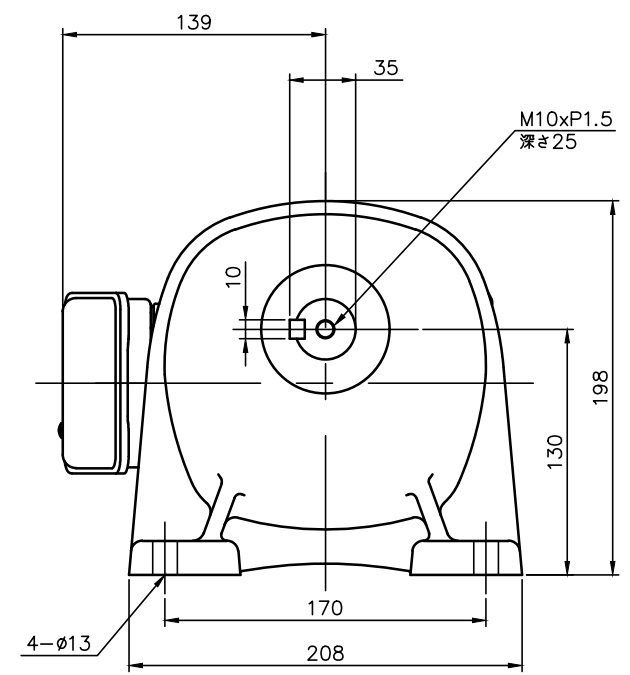
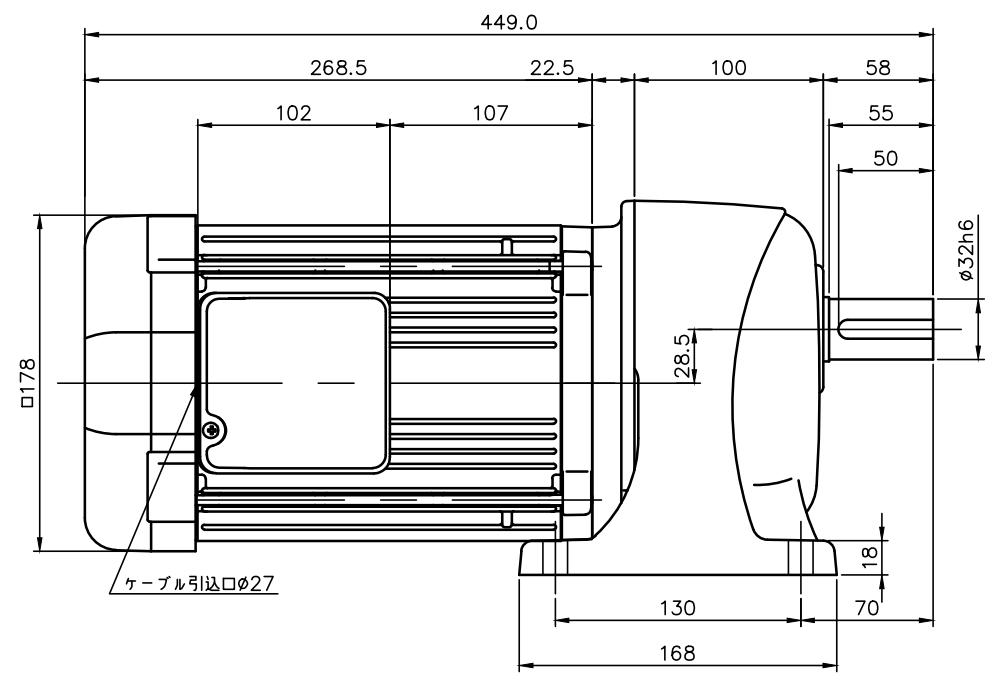


REVISIONS



| 減速機仕様 REDUCER SPECIFICATION | |
|-----------------------------|---|
| 名称 TYPE | GTR |
| 枠番 FRAME NO. | 32 |
| 減速比 RATIO | 5 10 15 20 25 |
| 潤滑 LUBRICATION | グリース GREASE |
| 塗装 PAINT COLOR | グレー (マンセル値 9B6/0.5) GREY (MANSEL CODE: 9B6/0.5) |

| モータ仕様 MOTOR SPECIFICATION | |
|---------------------------|-------------------------------------|
| 名称 TYPE | 三相誘導電動機 THREE PHASE INDUCTION MOTOR |
| 冷却方式 COOLING METHOD | 全閉外扇形 TOTALLY ENCLOSED FAN COOLED |
| 出力 OUTPUT | 1.5 kW |
| 定格 RATING | S1 CONT. |
| 耐熱クラス THERMAL CLASS | F |
| 保護構造 IP RATING | IP44 |

| モータ仕様 MOTOR SPECIFICATION | | | | | | |
|---------------------------|------------|---------------|---------------------|-------------------|--------------------------|----------------------------|
| ※※ | 電圧 VOLTAGE | 周波数 FREQUENCY | 回転速度 ROTATION SPEED | 電流値 CURRENT VALUE | 対応規格 COMPLIANT STANDARDS | 高効率認証 EFFICIENCY STANDARDS |
| NN | 200 V | 50 Hz | 1450 r/min | 6.4 A | UL/CE | <IE3> USA/CHN /KOR |
| | 200 V | 60 Hz | 1740 r/min | 6.0 A | | |
| | 220 V | 60 Hz | 1750 r/min | 5.7 A | | |
| WN | 380 V | 50 Hz | 1440 r/min | 3.3 A | | |
| | 400 V | 50 Hz | 1450 r/min | 3.2 A | | |
| | 400 V | 60 Hz | 1740 r/min | 3.0 A | | |
| KN | 440 V | 60 Hz | 1750 r/min | 2.9 A | | |
| | 220 V | 60 Hz | 1760 r/min | 5.6 A | | |
| | 380 V | 60 Hz | 1760 r/min | 3.2 A | | |
| CN | 220 V | 50 Hz | 1450 r/min | 5.6 A | | |
| | 230 V | 50 Hz | 1460 r/min | 5.6 A | | |
| | 380 V | 50 Hz | 1440 r/min | 3.3 A | | |
| AN | 208 V | 60 Hz | 1750 r/min | 5.9 A | <IE3> USA/CHN | |
| | 230 V | 60 Hz | 1760 r/min | 5.7 A | | |
| | 460 V | 60 Hz | 1760 r/min | 2.9 A | | |
| | 400 V | 50 Hz | 1450 r/min | 3.2 A | | |
| EN | 415 V | 50 Hz | 1460 r/min | 3.0 A | UL | <IE3> USA |
| | 440 V | 50 Hz | 1470 r/min | 3.0 A | | |
| | 480 V | 60 Hz | 1760 r/min | 2.7 A | | |
| MA | 575 V | 60 Hz | 1760 r/min | 2.2 A | | |

- 製品型式「□□□」は減速比によって入る文字数が変わります。
Number of characters on product model「□□□」, varies depending on the reduction ratio.
- 製品型式「※※」には「NN」「WN」「KN」「CN」「AN」「EN」「MA」が入ります
Replace product model「※※」 with 「NN」「WN」「KN」「CN」「AN」「EN」「MA」.

| | | | |
|--------------------|-------------|--------------------------|------|
| TITLE | | G3L32N□□□-MD15T※※TN | |
| | | 外形寸法図 DIMENSION OF MODEL | |
| DRAWING NO. | | G3L32N-MD15TTN | |
| USER | | | |
| NOTICE | | | |
| APPROVE | H.Hayashi | SCALE | 1: 4 |
| CHECK | M.Iijima | | |
| DESIGN | A.Kobayashi | | |
| UNIT | mm | | |
| DATE | 2019.02.08 | | |
| NISSEI CORPORATION | | | |