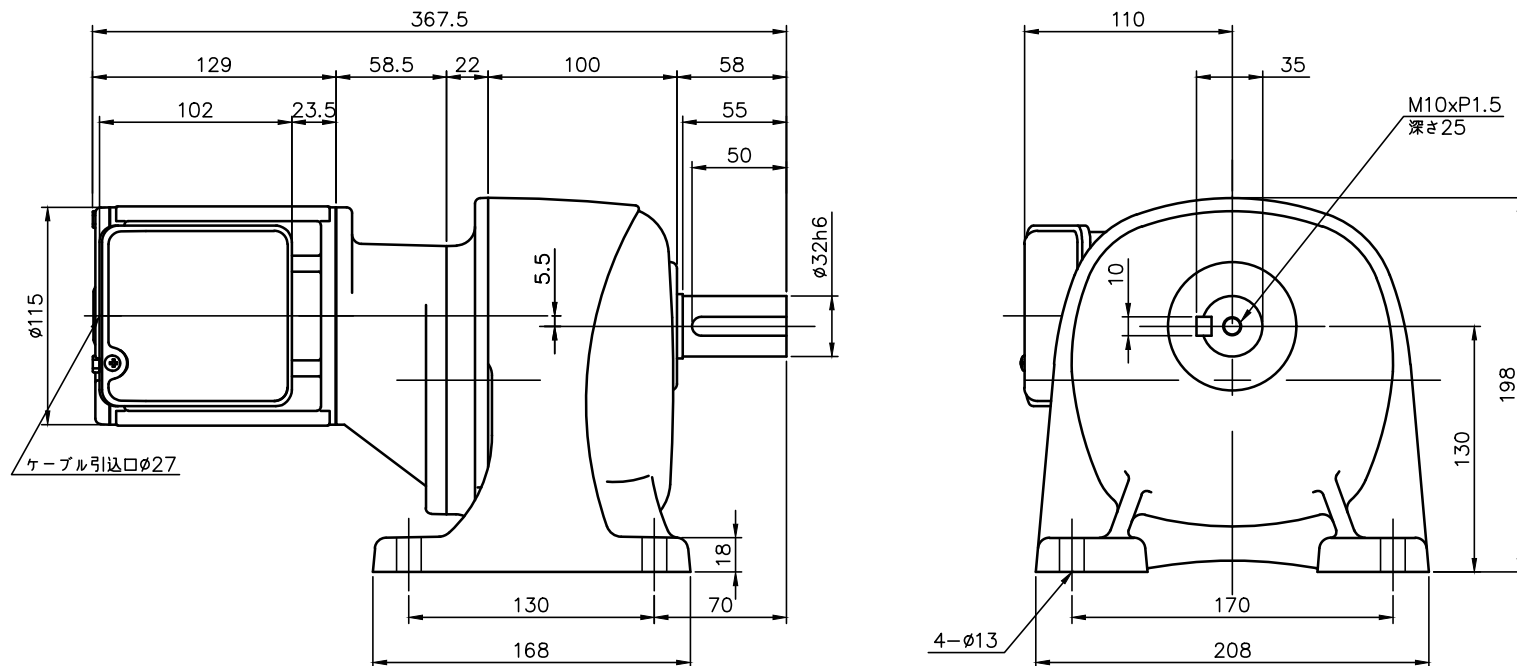


REVISIONS



減速機仕様 REDUCER SPECIFICATION		
名称 TYPE	GTR	
枠番 FRAME NO.	32	
減速比 RATIO	300 375 450	
潤滑 LUBRICATION	グリース GREASE	
塗装 PAINT COLOR	グレー (マンセル値 9B6/0.5) GREY (MANSEL CODE: 9B6/0.5)	

モータ仕様 MOTOR SPECIFICATION	
名称 TYPE	三相誘導電動機 THREE PHASE INDUCTION MOTOR
冷却方式 COOLING METHOD	全閉自冷形 TOTALLY ENCLOSED NON-VENTILATED
出力 OUTPUT	0.2 kW
定格 RATING	S1 CONT/CCC: S2 120min
耐熱クラス THERMAL CLASS	F
保護構造 IP RATING	IP44

モータ仕様 MOTOR SPECIFICATION								
※※	電圧 VOLTAGE	周波数 FREQUENCY	回転速度 ROTATION SPEED	電流値 CURRENT VALUE	対応規格 COMPLIANT STANDARDS	高効率認証 EFFICIENCY STANDARDS		
NN	200 V	50 Hz	1400 r/min	1.1 A	UL/CE/CCC	<IE2> EUR		
	200 V	60 Hz	1680 r/min	1.0 A				
	220 V	60 Hz	1700 r/min	1.0 A				
WN	380 V	50 Hz	1390 r/min	0.56 A				
	400 V	50 Hz	1400 r/min	0.56 A				
	400 V	60 Hz	1680 r/min	0.50 A				
	440 V	60 Hz	1710 r/min	0.50 A				
KN	220 V	60 Hz	1680 r/min	0.93 A				
	380 V	60 Hz	1680 r/min	0.52 A				
CN	220 V	50 Hz	1400 r/min	0.99 A				
	230 V	50 Hz	1410 r/min	0.98 A				
	380 V	50 Hz	1390 r/min	0.56 A				
AN	208 V	60 Hz	1680 r/min	1.0 A				
	230 V	60 Hz	1720 r/min	1.0 A				
	460 V	60 Hz	1720 r/min	0.50 A				
	400 V	50 Hz	1400 r/min	0.56 A				
EN	415 V	50 Hz	1370 r/min	0.50 A				
	440 V	50 Hz	1400 r/min	0.50 A				
	480 V	60 Hz	1700 r/min	0.45 A				
MA	575 V	60 Hz	1710 r/min	0.40 A	UL			

- 製品型式「□□□」は減速比によって入る文字数が変わります。
Number of characters on product model「□□□」, varies depending on the reduction ratio.
- 製品型式「※※」には「NN」「WN」「KN」「CN」「AN」「EN」「MA」が入ります
Replace product model「※※」 with 「NN」「WN」「KN」「CN」「AN」「EN」「MA」.
- ターミナルボックスの引出口には膜付グロメットが取り付けられています。
Membrane grommet is attached to the outlet of terminal box.

TITLE	G3L32N□□□-MM02T* * TN			
	外形寸法図 DIMENSION OF MODEL			
DRAWING NO.	G3L32N-MM02TTN			
USER				
NOTICE				
APPROVE	H.Hayashi	SCALE	1: 4	
CHECK	M.Iijima	UNIT		mm
DESIGN	A.Kobayashi			
		NISSEI CORPORATION		