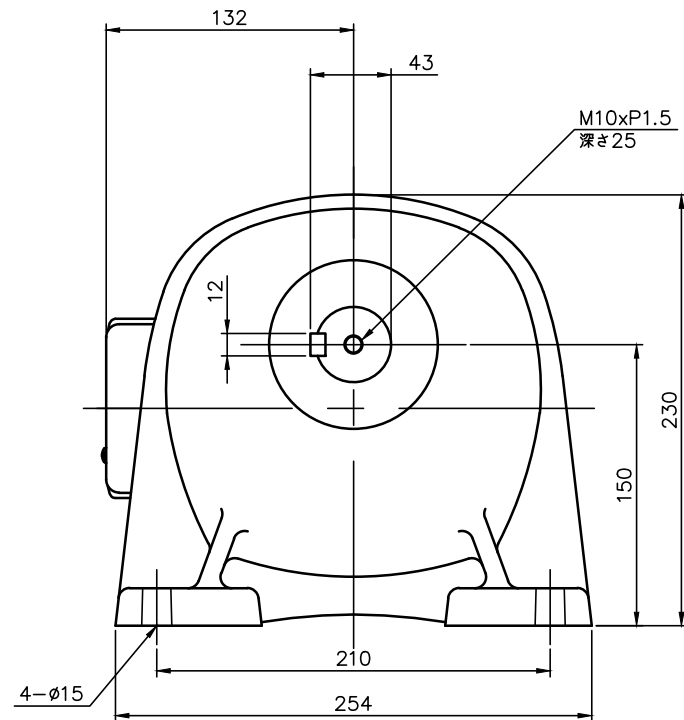
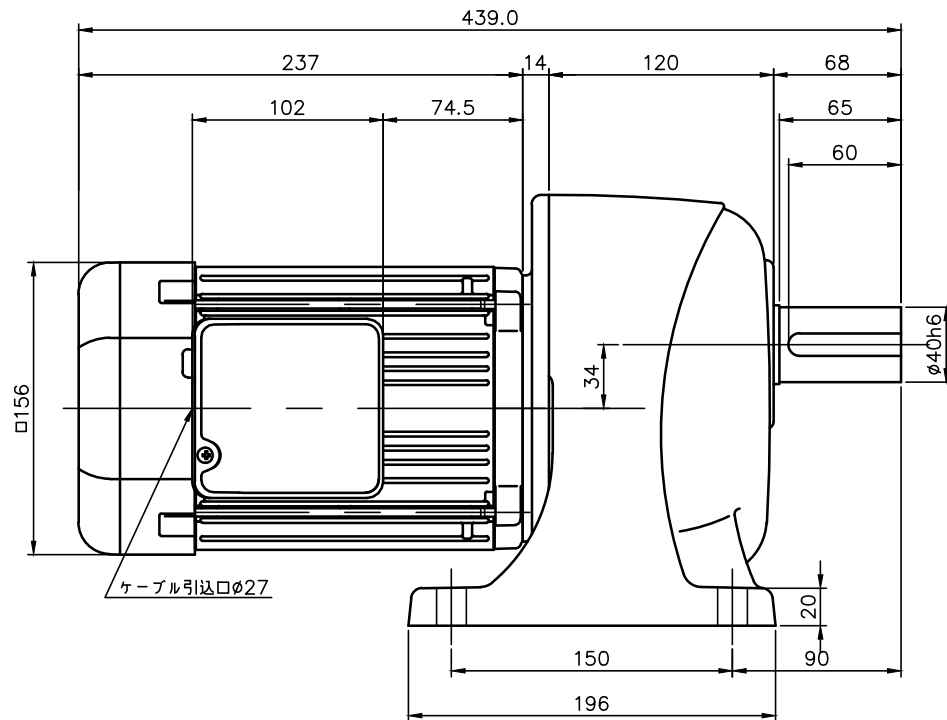


REVISIONS



減速機仕様 REDUCER SPECIFICATION	
名称 TYPE	GTR
枠番 FRAME NO.	40
減速比 RATIO	100 120 160 200
潤滑 LUBRICATION	グリース (MANSEL値 9B6/0.5)
塗装 PAINT COLOR	グレー (MANSEL CODE: 9B6/0.5)

モータ仕様 MOTOR SPECIFICATION	
名称 TYPE	三相誘導電動機 THREE PHASE INDUCTION MOTOR
冷却方式 COOLING METHOD	全閉外扇形 TOTALLY ENCLOSED FAN COOLED
出力 OUT PUT	0.75 kW
定格 RATING	S1 CONT.
耐熱クラス THERMAL CLASS	F
保護構造 IP RATING	IP44
電磁ブレーキ仕様 BRAKE SPECIFICATION	
型式 MODEL	075_B2
方式 BRAKE TYPE	無励磁作動形 (スプリングクローズ) POWER-OFF (SPRING CLOSE)
励磁電圧 EXCITATION VOLTAGE	DC90V
容量 CAPACITY	20W (AT 75℃)
静摩擦トルク STATIC FRICTION TORQUE	7.35N・m (0.75kgf・m)
動摩擦トルク DYNAMIC FRICTION TORQUE	5.88N・m (0.60kgf・m)

モータ仕様 MOTOR SPECIFICATION								
××	電圧 VOLTAGE	周波数 FREQUENCY	回転速度 ROTATION SPEED	電流値 CURRENT VALUE	対応規格 COMPLIANT STANDARDS	高効率保証 EFFICIENCY STANDARDS		
NN	200 V	50 Hz	1440 r/min	3.2 A	UL/CE/CCC	< IE3 > USA/CHN/KOR		
	200 V	60 Hz	1720 r/min	3.0 A				
	220 V	60 Hz	1740 r/min	2.9 A				
KN	220 V	60 Hz	1750 r/min	2.8 A		UL/CE/CCC	< IE3 > USA/CHN	
	380 V	60 Hz	1750 r/min	1.6 A				
CN	220 V	50 Hz	1430 r/min	2.8 A				UL
	230 V	50 Hz	1440 r/min	2.7 A				
	380 V	50 Hz	1430 r/min	1.65 A				
AN	208 V	60 Hz	1740 r/min	2.9 A	UL			
	230 V	60 Hz	1750 r/min	2.8 A				
MA	460 V	60 Hz	1750 r/min	1.4 A		UL	< IE3 > USA	
	400 V	50 Hz	1440 r/min	1.6 A				
	575 V	60 Hz	1750 r/min	1.10 A				

- 製品型式「□□□」は減速比によって入る文字数が変わります。  
Number of characters on product model「□□□」varies depending on the reduction ratio.
- 製品型式「\* \* \*」には「NN」「KN」「CN」「AN」「MA」が入ります  
Replace product model「\* \* \*」with 「NN」「KN」「CN」「AN」「MA」.
- ターミナルボックスの引出口には膜付グロメットが取り付けられています。  
Membrane grommet is attached to the outlet of terminal box.

TITLE		G3L40N□□□-MD08T* * TB2		
		外形寸法図 DIMENSION OF MODEL		
DRAWING NO.		G3L40N-MD08TTB2		
USER				
NOTICE				
APPROVE	H.Hayashi	SCALE	UNIT	DATE
CHECK	M.Iijima	1:4	mm	2019.02.08
DESIGN	A.Kobayashi	NISSEI CORPORATION		