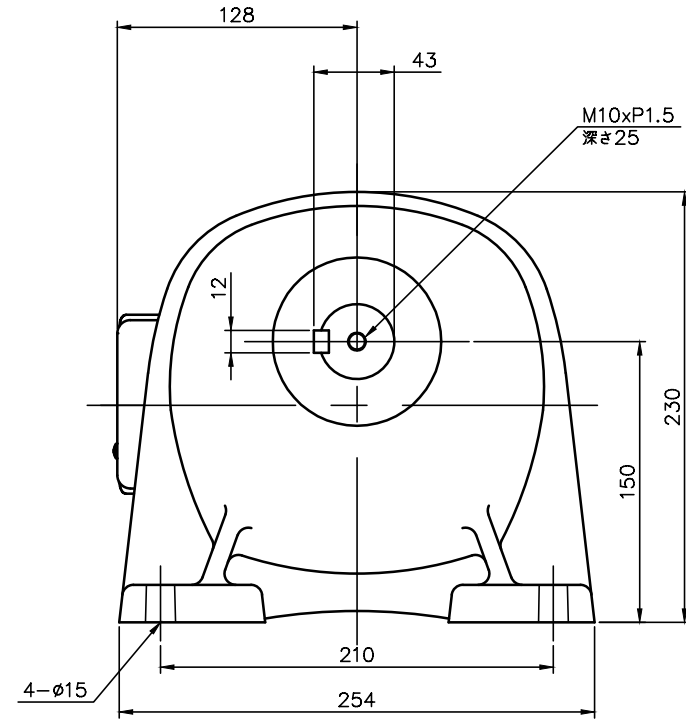
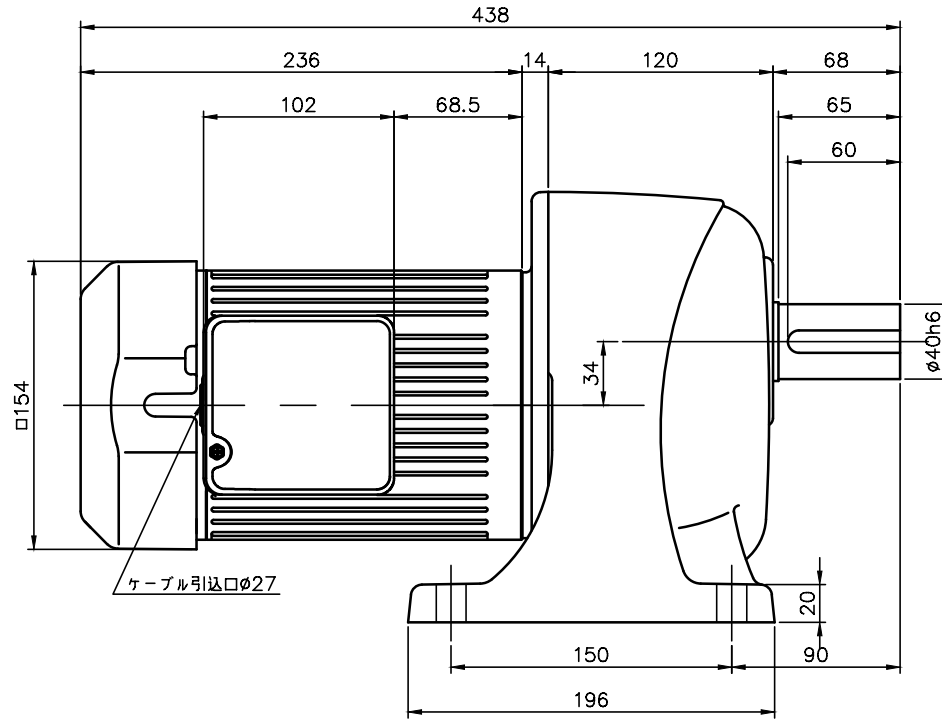


REVISIONS



減速機仕様 REDUCER SPECIFICATION		
名称 TYPE	GTR	
枠番 FRAME NO.	40	
減速比 RATIO	100 120 160 200	
潤滑 LUBRICATION	グリース GREASE	
塗装 PAINT COLOR	グレー (マンセル値 9B6/0.5) GREY (MANSEL CODE: 9B6/0.5)	

モータ仕様 MOTOR SPECIFICATION		
名称 TYPE	三相誘導電動機 THREE PHASE INDUCTION MOTOR	
冷却方式 COOLING METHOD	全閉外扇形 TOTALLY ENCLOSED FAN COOLED	
出力 OUT PUT	0.75 kW	
定格 RATING	S1 CONT.	
耐熱クラス THERMAL CLASS	F	
保護構造 IP RATING	IP44	
電磁ブレーキ仕様 BRAKE SPECIFICATION		
型式 MODEL	075_B2	
方式 BRAKE TYPE	無励磁作動形 (スプリングクローズ) POWER-OFF (SPRING CLOSE)	
励磁電圧 EXCITATION VOLTAGE	DC90V	
容量 CAPACITY	20W (AT 75°C)	
静摩擦トルク STATIC FRICTION TORQUE	7.35N・m	
動摩擦トルク DYNAMIC FRICTION TORQUE	5.88N・m	

モータ仕様 MOTOR SPECIFICATION						
区分 DIVISION	電圧 VOLTAGE	周波数 FREQUENCY	回転速度 ROTATION SPEED	電流値 CURRENT VALUE	対応規格 COMPLIANT STANDARDS	高効率規格 EFFICIENCY STANDARDS
NN	200 V	50 Hz	1450 r/min	3.5 A	UL/CE/CCC	<IE3> USA/CHN /EUR/KOR
	200 V	60 Hz	1740 r/min	3.2 A		
	220 V	60 Hz	1750 r/min	3.1 A		
DN	220 V	50 Hz	1450 r/min	3.1 A		
	220 V	60 Hz	1740 r/min	2.9 A		
	380 V	50 Hz	1450 r/min	1.8 A		
KN	380 V	60 Hz	1740 r/min	1.7 A	UL/CE/CCC UL/cUL	<IE3> USA/CHN /EUR
	220 V	60 Hz	1740 r/min	2.9 A		
CN	380 V	60 Hz	1740 r/min	1.7 A		
	220 V	50 Hz	1440 r/min	3.0 A		
	230 V	50 Hz	1450 r/min	3.0 A		
UN	380 V	50 Hz	1440 r/min	1.7 A		
	230 V	60 Hz	1760 r/min	3.1 A		
	460 V	60 Hz	1760 r/min	1.5 A		
MA	400 V	50 Hz	1450 r/min	1.7 A		
	575 V	60 Hz	1750 r/min	1.16 A		

- 製品型式「□□□」は減速比によって入る文字数が変わります。  
Number of characters on product model「□□□」varies depending on the reduction ratio.
- 製品型式「\*\*」には区分の記号のいずれかが入ります  
Replace product model「\*\*」with one of the division symbols
- ターミナルボックスの引出口には膜付グロメットが取り付けられています。  
Membrane grommet is attached to the outlet of terminal box.

TITLE				G3L40N□□□-MR08T**TB2				
DRAWING NO.				G3L40N-MR08TTB2				
USER								
NOTICE								
APPROVE	Y.Fukatsu	SCALE	1:4	UNIT	DATE			
CHECK	Y.Miura	DESIGN				H.Sugiyayashi	mm	2024.03.22
NISSEI CORPORATION								