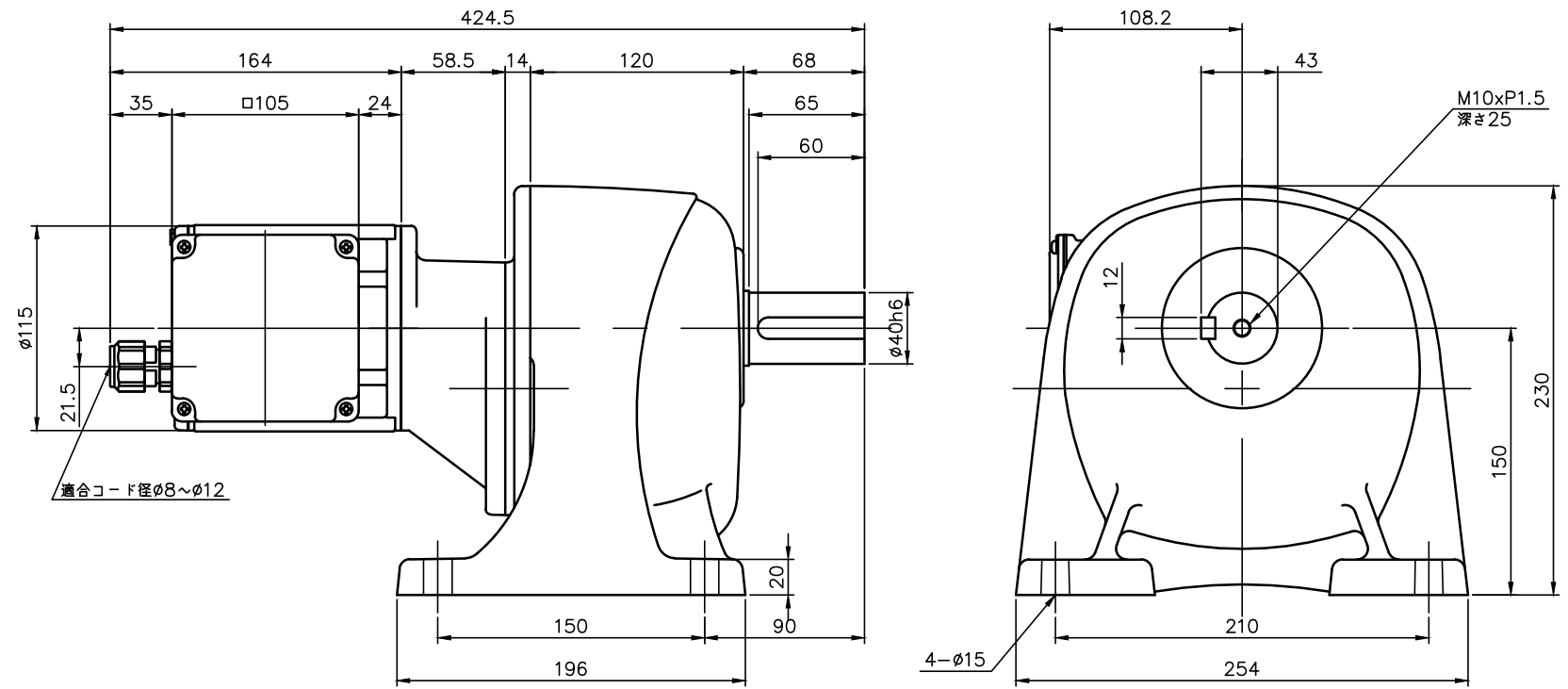


REVISIONS



減速機仕様 REDUCER SPECIFICATION		
名称 TYPE	GTR	
枠番 FRAME NO.	40	
減速比 RATIO	600 750 900 1200	
潤滑 LUBRICATION	グリース GREASE	
塗装 PAINT COLOR	グレー (マンセル値 9B6/0.5) GREY (MANSEL CODE: 9B6/0.5)	

モータ仕様 MOTOR SPECIFICATION	
名称 TYPE	三相誘導電動機 THREE PHASE INDUCTION MOTOR
冷却方式 COOLING METHOD	全閉自冷形 TOTALLY ENCLOSED NON-VENTILATED
出力 OUTPUT	0.2 kW
定格 RATING	S1 CONT/CCC: S2 120min
耐熱クラス THERMAL CLASS	F
保護構造 IP RATING	IP65

モータ仕様 MOTOR SPECIFICATION							
××	電圧 VOLTAGE	周波数 FREQUENCY	回転速度 ROTATION SPEED	電流値 CURRENT VALUE	対応規格 COMPLIANT STANDARDS	高効率認証 EFFICIENCY STANDARDS	
NN	200 V	50 Hz	1400 r/min	1.1 A	UL/CE/CCC	<IE2> EUR	
	200 V	60 Hz	1680 r/min	1.0 A			
	220 V	60 Hz	1700 r/min	1.0 A			
WN	380 V	50 Hz	1390 r/min	0.56 A			
	400 V	50 Hz	1400 r/min	0.56 A			
	400 V	60 Hz	1680 r/min	0.50 A			
	440 V	60 Hz	1710 r/min	0.50 A			
KN	220 V	60 Hz	1680 r/min	0.93 A			
	380 V	60 Hz	1680 r/min	0.52 A			
	220 V	50 Hz	1400 r/min	0.99 A			
CN	230 V	50 Hz	1410 r/min	0.98 A			
	380 V	50 Hz	1390 r/min	0.56 A			
	208 V	60 Hz	1680 r/min	1.0 A			
AN	230 V	60 Hz	1720 r/min	1.0 A			
	460 V	60 Hz	1720 r/min	0.50 A			
	400 V	50 Hz	1400 r/min	0.56 A			
	415 V	50 Hz	1370 r/min	0.50 A			
EN	440 V	50 Hz	1400 r/min	0.50 A			
	480 V	60 Hz	1700 r/min	0.45 A			
	575 V	60 Hz	1710 r/min	0.40 A	UL		

- 製品型式「□□□」は減速比によって入る文字数が変わります。
Number of characters on product model [□□□], varies depending on the reduction ratio.
- 製品型式「* * *」には「NN」「WN」「KN」「CN」「AN」「EN」「MA」が入ります
Replace product model 「* * *」 with 「NN」「WN」「KN」「CN」「AN」「EN」「MA」.
- 出力軸・キーの材質は S43C を使用しています。
THE MATERIAL OF THE OUTPUT SHAFT AND KEY IS S43C.
- ねじ類は鋼製となっています。
THE SCREWS ARE MADE OF STEEL.

TITLE		G3L40N□□□-WM02T* * EN	
		外形寸法図 DIMENSION OF MODEL	
DRAWING NO.		G3L40N-WM02TEN	
USER			
NOTICE			
APPROVE	H.Hayashi	SCALE	1: 4
CHECK	M.Iijima		
DESIGN	A.Kobayashi		
UNIT	mm	DATE	2022.05.09
NISSEI CORPORATION			