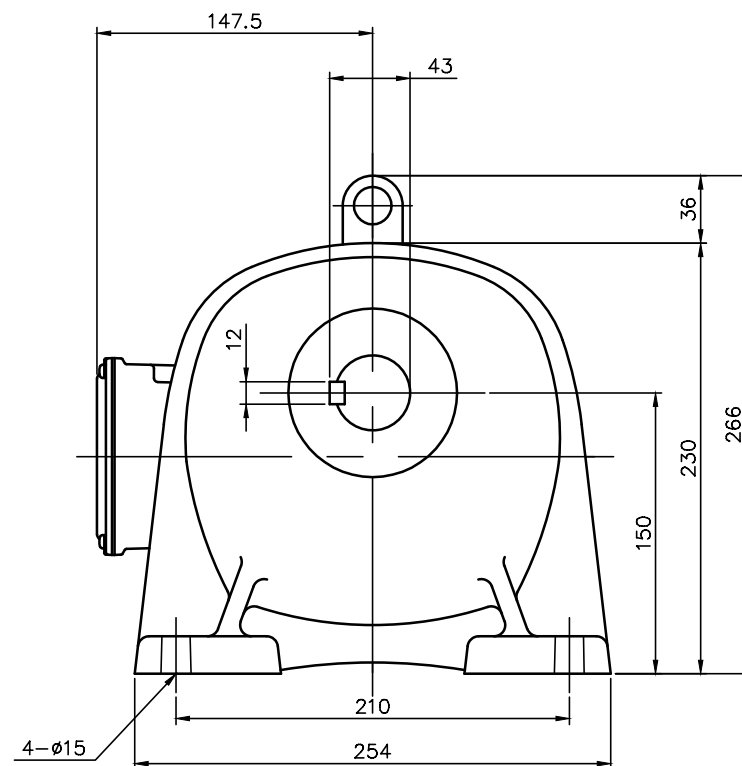
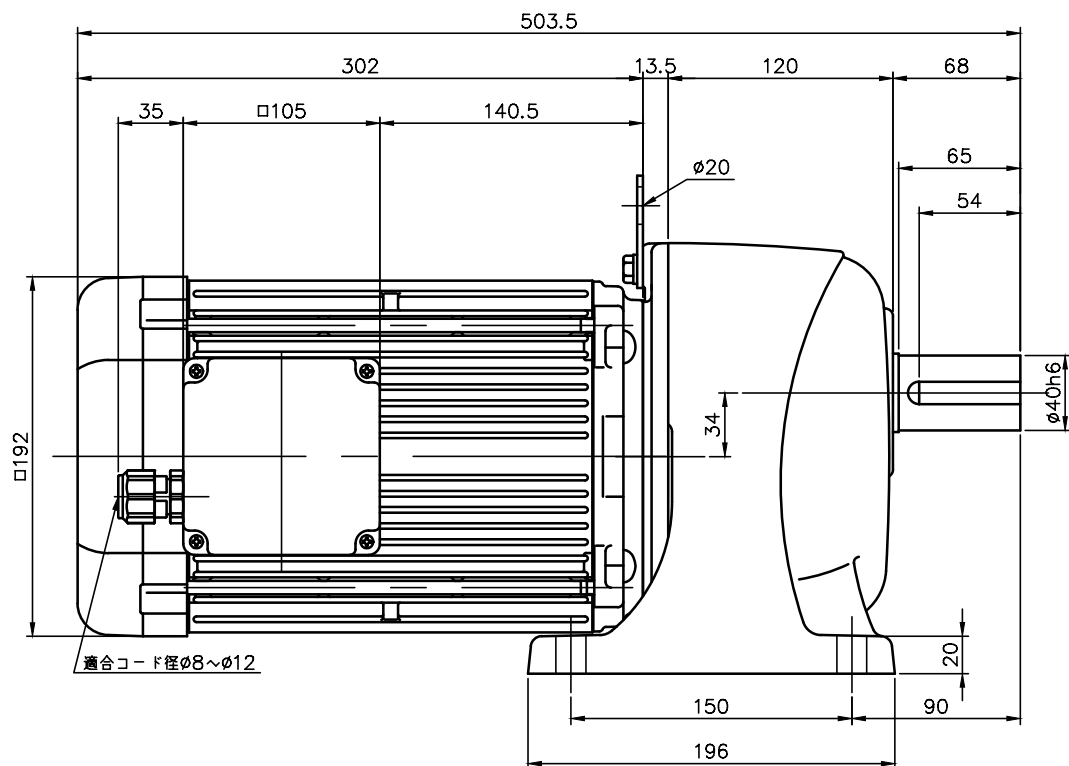


REVISIONS



減速機仕様 REDUCER SPECIFICATION		
名称 TYPE	GTR	
枠番 FRAME NO.	40	
減速比 RATIO	5 10 15 20 25	
潤滑 LUBRICATION	グリース (MANSEL CODE: 9B6/0.5)	
塗装 PAINT COLOR	グレー (MANSEL CODE: 9B6/0.5)	

モータ仕様 MOTOR SPECIFICATION		
名称 TYPE	三相誘導電動機	THREE PHASE INDUCTION MOTOR
冷却方式 COOLING METHOD	全閉外扇形	TOTALLY ENCLOSED FAN COOLED
出力 OUTPUT	2.2 kW	
定格 RATING	S1 CONT.	
耐熱クラス THERMAL CLASS	F	
保護構造 IP RATING	IP65	

モータ仕様 MOTOR SPECIFICATION						
区分 DIVISION	電圧 VOLTAGE	周波数 FREQUENCY	回転速度 ROTATION SPEED	電流値 CURRENT VALUE	対応規格 COMPLIANT STANDARDS	高効率規格 EFFICIENCY STANDARDS
NN	200 V	50 Hz	1470 r/min	9.3 A	UL/CE	< IE3 > USA/CHN /EUR/KOR
	200 V	60 Hz	1760 r/min	8.6 A		
	220 V	60 Hz	1770 r/min	8.2 A		
WN	380 V	50 Hz	1440 r/min	4.5 A		
	400 V	50 Hz	1450 r/min	4.4 A		
	400 V	60 Hz	1740 r/min	4.2 A		
KN	440 V	60 Hz	1750 r/min	3.9 A		
	220 V	60 Hz	1770 r/min	8.3 A		
CN	380 V	60 Hz	1770 r/min	4.8 A	UL/CE/cUL	< IE3 > USA/CHN /EUR
	220 V	50 Hz	1480 r/min	7.9 A		
	230 V	50 Hz	1470 r/min	7.7 A		
UN	380 V	50 Hz	1440 r/min	4.5 A		
	460 V	60 Hz	1770 r/min	4.0 A		
	400 V	50 Hz	1470 r/min	4.5 A		
EN	415 V	50 Hz	1480 r/min	4.3 A	UL/CE/cUL	< IE3 > USA/CHN /EUR/CAN
	440 V	50 Hz	1470 r/min	4.3 A		
	480 V	60 Hz	1770 r/min	3.8 A		
MA	575 V	60 Hz	1760 r/min	3.3 A	UL/cUL	< IE3 > USA/CAN

- 製品型式「□□□」は減速比によって入る文字数が変わります。
Number of characters on product model「□□□」, varies depending on the reduction ratio.
- 製品型式「**」には区分の記号のいずれかが入ります
Replace product model「**」 with one of the division symbols
- 出力軸・キーの材質は SUS420J2 を使用しています。
THE MATERIAL OF THE OUTPUT SHAFT AND KEY IS SUS420J2.
- ねじ類は鋼製となっています。
THE SCREWS ARE MADE OF STEEL.

TITLE	G3L40S□□□-WR22T**EN 外形寸法図 DIMENSION OF MODEL				
DRAWING NO.	G3L40S-WR22TEN				
USER					
NOTICE					
APPROVE	Y.Fukatsu	SCALE	1:4	UNIT	mm
CHECK	Y.Miura	DATE		2024.03.22	
DESIGN	H.Sugiyayashi	NISSEI CORPORATION			