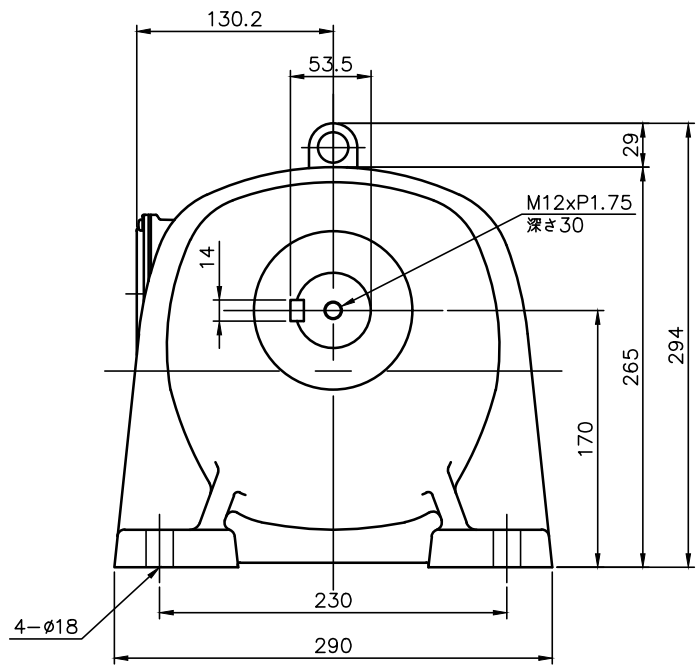
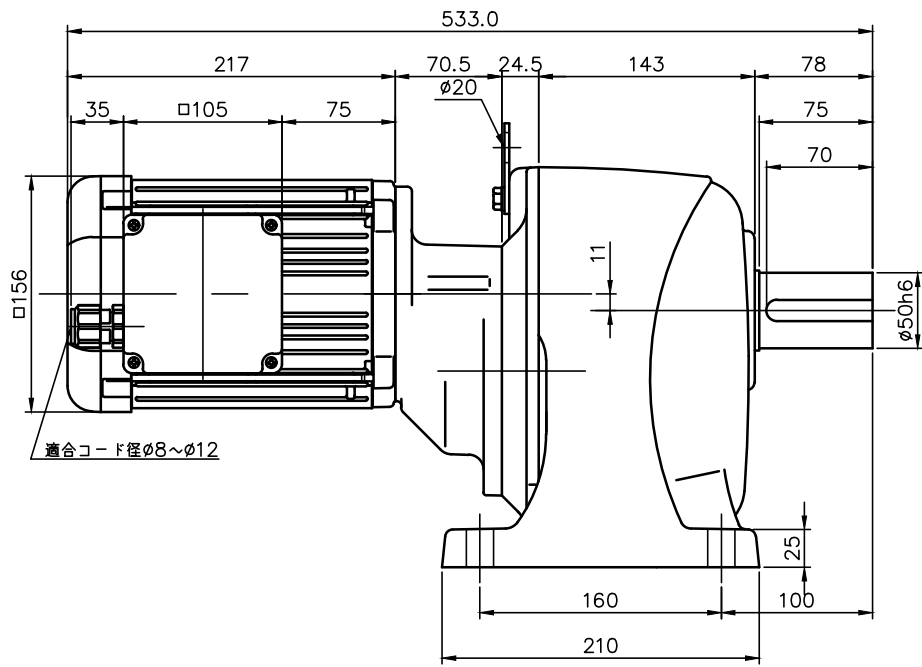


REVISIONS



減速機仕様 REDUCER SPECIFICATION		
名称 TYPE	GTR	
枠番 FRAME NO.	50	
減速比 RATIO	300 375 450	
潤滑 LUBRICATION	グリース GREASE	
塗装 PAINT COLOR	グレー (マンセル値 9B6/0.5) GREY (MANSEL CODE: 9B6/0.5)	

モータ仕様 MOTOR SPECIFICATION		
名称 TYPE	三相誘導電動機 THREE PHASE INDUCTION MOTOR	
冷却方式 COOLING METHOD	全閉外扇形 TOTALLY ENCLOSED FAN COOLED	
出力 OUTPUT	0.75 kW	
定格 RATING	S1 CONT.	
耐熱クラス THERMAL CLASS	F	
保護構造 IP RATING	IP65	

モータ仕様 MOTOR SPECIFICATION							
※※	電圧 VOLTAGE	周波数 FREQUENCY	回転速度 ROTATION SPEED	電流値 CURRENT VALUE	対応規格 COMPLIANT STANDARDS	高効率認証 EFFICIENCY STANDARDS	
NN	200 V	50 Hz	1440 r/min	3.2 A	UL/CE/CCC	< IE3 > USA/CHN/KOR	
	200 V	60 Hz	1720 r/min	3.0 A			
	220 V	60 Hz	1740 r/min	2.9 A			
WN	380 V	50 Hz	1430 r/min	1.65 A			
	400 V	50 Hz	1440 r/min	1.60 A			
	400 V	60 Hz	1730 r/min	1.50 A			
KN	440 V	60 Hz	1740 r/min	1.40 A			
	220 V	60 Hz	1750 r/min	2.8 A		< IE3 > USA/CHN	
	380 V	60 Hz	1750 r/min	1.6 A			
CN	220 V	50 Hz	1430 r/min	2.8 A			
	230 V	50 Hz	1440 r/min	2.7 A			
	380 V	50 Hz	1430 r/min	1.65 A			
AN	208 V	60 Hz	1740 r/min	2.9 A			
	230 V	60 Hz	1750 r/min	2.8 A			
	460 V	60 Hz	1750 r/min	1.4 A			
	400 V	50 Hz	1440 r/min	1.6 A			
EN	415 V	50 Hz	1440 r/min	1.50 A	UL	< IE3 > USA	
	440 V	50 Hz	1450 r/min	1.50 A			
	480 V	60 Hz	1750 r/min	1.35 A			
MA	575 V	60 Hz	1750 r/min	1.10 A			

- 製品型式「□□□」は減速比によって入る文字数が変わります。  
Number of characters on product model「□□□」 varies depending on the reduction ratio.
- 製品型式「※※」には「NN」「WN」「KN」「CN」「AN」「EN」「MA」が入ります  
Replace product model「※※」 with 「NN」「WN」「KN」「CN」「AN」「EN」「MA」.
- 出力軸・キーの材質は S43C を使用しています。  
THE MATERIAL OF THE OUTPUT SHAFT AND KEY IS S43C.
- ねじ類は鋼製となっています。  
THE SCREWS ARE MADE OF STEEL.

TITLE		G3L50N□□□-WD08T* *EN		
		外形寸法図 DIMENSION OF MODEL		
DRAWING NO.		G3L50N-WD08TEN		
USER				
NOTICE				
APPROVE	H.Hayashi	SCALE	UNIT	DATE
CHECK	M.Iijima			
DESIGN	A.Kobayashi			
		1:5	mm	2022.05.09
		NISSEI CORPORATION		