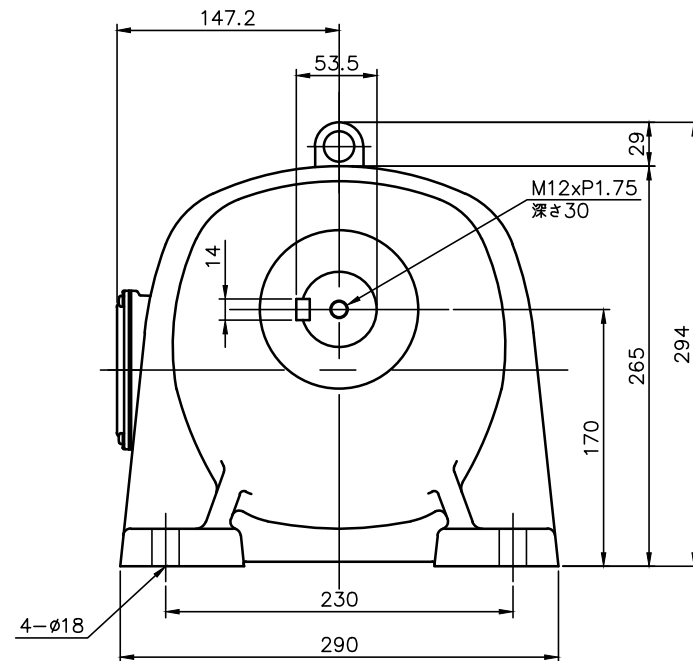
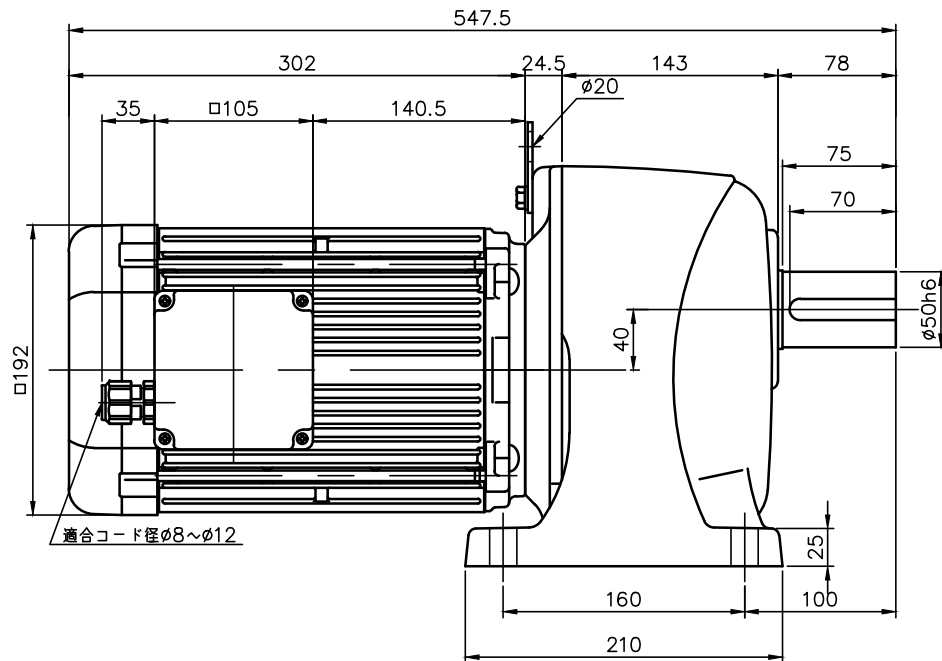


REVISIONS



適合コード径φ8~φ12

減速機仕様 REDUCER SPECIFICATION	
名称 TYPE	GTR
枠番 FRAME NO.	50
減速比 RATIO	30 40 50 60 80 100
潤滑 LUBRICATION	グリース GREASE
塗装 PAINT COLOR	グレー (マンセル値 9B6/0.5) GREY (MANSEL CODE: 9B6/0.5)

モータ仕様 MOTOR SPECIFICATION	
名称 TYPE	三相誘導電動機 THREE PHASE INDUCTION MOTOR
冷却方式 COOLING METHOD	全閉外扇形 TOTALLY ENCLOSED FAN COOLED
出力 OUTPUT	2.2 kW
定格 RATING	S1 CONT.
耐熱クラス THERMAL CLASS	F
保護構造 IP RATING	IP65

モータ仕様 MOTOR SPECIFICATION							
※※	電圧 VOLTAGE	周波数 FREQUENCY	回転速度 ROTATION SPEED	電流値 CURRENT VALUE	対応規格 COMPLIANT STANDARDS	高効率認証 EFFICIENCY STANDARDS	
NN	200 V	50 Hz	1450 r/min	8.8 A	UL/CE	<IE3> USA/CHN /KOR	
	200 V	60 Hz	1740 r/min	8.4 A			
	220 V	60 Hz	1750 r/min	7.9 A			
WN	380 V	50 Hz	1440 r/min	4.5 A			
	400 V	50 Hz	1450 r/min	4.4 A			
	400 V	60 Hz	1740 r/min	4.2 A			
KN	440 V	60 Hz	1750 r/min	3.9 A			
	220 V	60 Hz	1760 r/min	7.8 A		<IE3> USA/CHN	
	380 V	60 Hz	1760 r/min	4.5 A			
CN	220 V	50 Hz	1460 r/min	7.9 A			
	230 V	50 Hz	1470 r/min	7.7 A			
	380 V	50 Hz	1440 r/min	4.5 A			
AN	208 V	60 Hz	1750 r/min	8.3 A			
	230 V	60 Hz	1770 r/min	7.9 A			
	460 V	60 Hz	1770 r/min	4.0 A			
	400 V	50 Hz	1470 r/min	4.5 A			
EN	415 V	50 Hz	1460 r/min	4.3 A	UL	<IE3> USA	
	440 V	50 Hz	1470 r/min	4.3 A			
	480 V	60 Hz	1770 r/min	3.8 A			
MA	575 V	60 Hz	1760 r/min	3.3 A			

- 製品型式「□□□」は減速比によって入る文字数が変わります。
Number of characters on product model「□□□」, varies depending on the reduction ratio.
- 製品型式「※※」には「NN」「WN」「KN」「CN」「AN」「EN」「MA」が入ります
Replace product model「※※」with「NN」「WN」「KN」「CN」「AN」「EN」「MA」.
- 出力軸・キーの材質は S43C を使用しています。
THE MATERIAL OF THE OUTPUT SHAFT AND KEY IS S43C.
- ねじ類は鋼製となっています。
THE SCREWS ARE MADE OF STEEL.

TITLE	G3L50N□□□-WD22T* *EN		
	外形寸法図 DIMENSION OF MODEL		
DRAWING NO.	G3L50N-WD22TEN		
USER			
NOTICE			
APPROVE	H.Hayashi	SCALE	1:5
CHECK	M.Iijima	UNIT	mm
DESIGN	A.Kobayashi	DATE	2022.05.09
NISSEI CORPORATION			