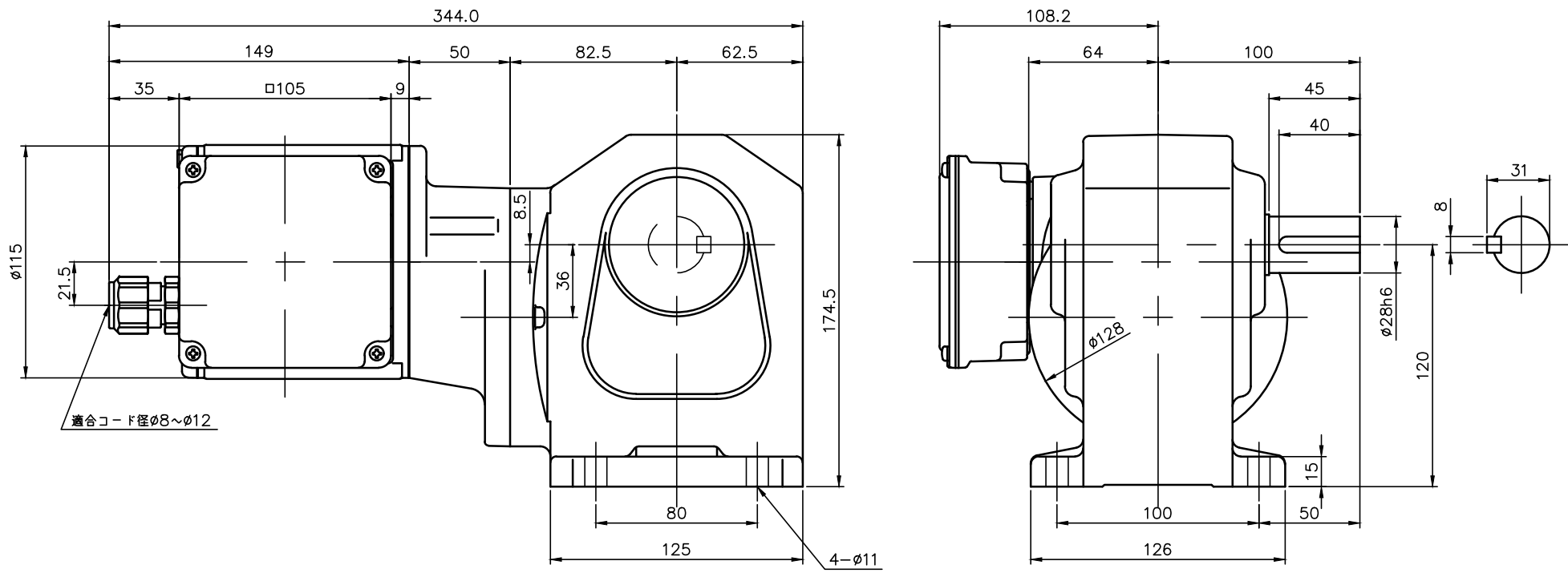


REVISIONS



減速機仕様 REDUCER SPECIFICATION		
名称 TYPE	GTR	
枠番 FRAME NO.	28	
減速比 RATIO	300 375 450	
潤滑 LUBRICATION	グリース GREASE	
塗装 PAINT COLOR	グレー (マンセル値 9B6/0.5) GREY (MANSEL CODE: 9B6/0.5)	

モータ仕様 MOTOR SPECIFICATION		
名称 TYPE	三相誘導電動機 THREE PHASE INDUCTION MOTOR	
冷却方式 COOLING METHOD	全閉自冷形 TOTALLY ENCLOSED NON-VENTILATED	
出力 OUTPUT	0.1 kW	
定格 RATING	S1 CONT.	
耐熱クラス THERMAL CLASS	F	
保護構造 IP RATING	IP65	

モータ仕様 MOTOR SPECIFICATION							
※※	電圧 VOLTAGE	周波数 FREQUENCY	回転速度 ROTATION SPEED	電流値 CURRENT VALUE	対応規格 COMPLIANT STANDARDS	高効率認証 EFFICIENCY STANDARDS	
NN	200 V	50 Hz	1410 r/min	0.61 A	UL/CE/CCC		
	200 V	60 Hz	1690 r/min	0.54 A			
	220 V	60 Hz	1710 r/min	0.54 A			
WN	380 V	50 Hz	1400 r/min	0.31 A			
	400 V	50 Hz	1410 r/min	0.31 A			
	400 V	60 Hz	1690 r/min	0.28 A			
	440 V	60 Hz	1720 r/min	0.28 A			
KN	220 V	60 Hz	1680 r/min	0.52 A			
	380 V	60 Hz	1680 r/min	0.30 A			
	380 V	50 Hz	1400 r/min	0.31 A			
CN	220 V	50 Hz	1400 r/min	0.55 A			
	230 V	50 Hz	1410 r/min	0.54 A			
	380 V	50 Hz	1400 r/min	0.31 A			
AN	208 V	60 Hz	1690 r/min	0.54 A			
	230 V	60 Hz	1730 r/min	0.57 A			
	460 V	60 Hz	1730 r/min	0.29 A			
	400 V	50 Hz	1410 r/min	0.31 A			
EN	415 V	50 Hz	1390 r/min	0.30 A			
	440 V	50 Hz	1420 r/min	0.29 A			
	480 V	60 Hz	1720 r/min	0.26 A			
MA	575 V	60 Hz	1700 r/min	0.20 A	UL		

- 製品型式「□□□」は減速比によって入る文字数が変わります。  
Number of characters on product model「□□□」varies depending on the reduction ratio.
- 製品型式「※※」には「NN」「WN」「KN」「CN」「AN」「EN」「MA」が入ります  
Replace product model「※※」with「NN」「WN」「KN」「CN」「AN」「EN」「MA」.
- 出力軸・キーの材質は S43C を使用しています。  
THE MATERIAL OF THE OUTPUT SHAFT AND KEY IS S43C.
- ねじ類は鋼製となっています。  
THE SCREWS ARE MADE OF STEEL.

TITLE	H2L28L□□□-WM01T※※EN 外形寸法図 DIMENSION OF MODEL				
DRAWING NO.	H2L28L-WM01TEN				
USER					
NOTICE					
APPROVE	H.Hayashi	SCALE 1:3		UNIT mm	DATE 2022.05.09
CHECK	M.Iijima				
DESIGN	A.Kobayashi				
			NISSEI CORPORATION		