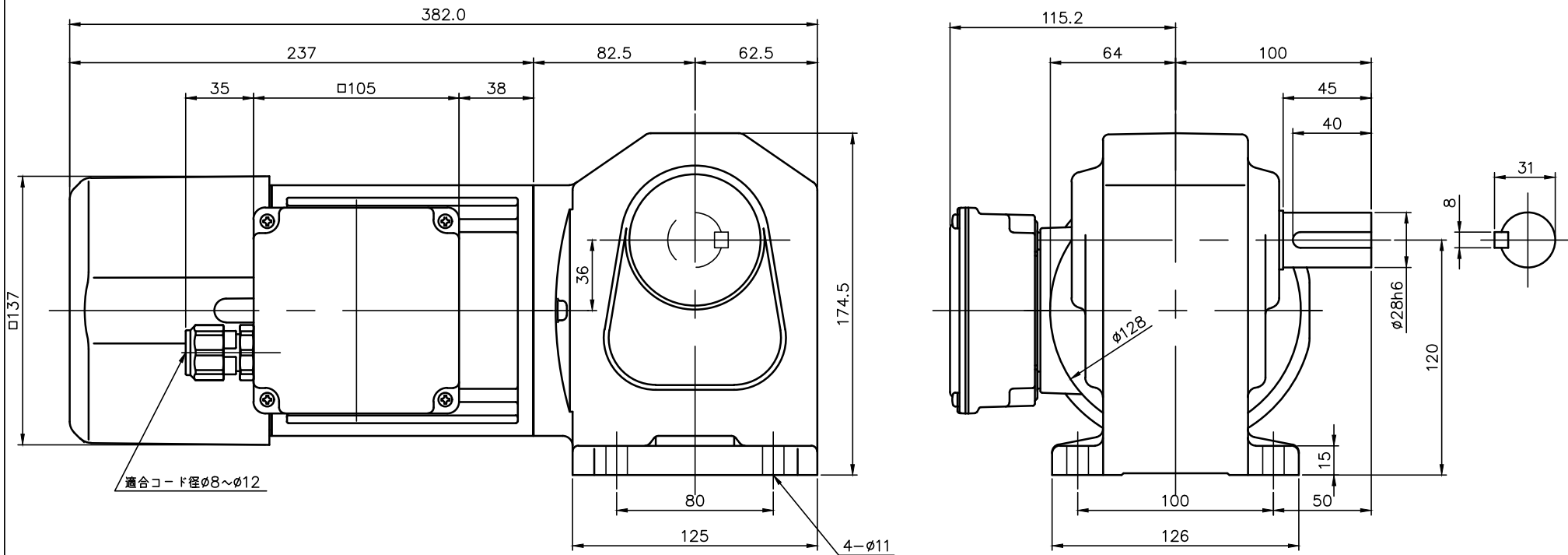


REVISIONS



| 減速機仕様 REDUCER SPECIFICATION |                                                    |  |
|-----------------------------|----------------------------------------------------|--|
| 名称 TYPE                     | GTR                                                |  |
| 枠番 FRAME NO.                | 28                                                 |  |
| 減速比 RATIO                   | 5 10 15 20 25<br>30 40 50 60                       |  |
| 潤滑 LUBRICATION              | グリース GREASE                                        |  |
| 塗装 PAINT COLOR              | グレー (マンセル値 9B6/0.5)<br>GREY (MANSEL CODE: 9B6/0.5) |  |

| モータ仕様 MOTOR SPECIFICATION      |                                             |
|--------------------------------|---------------------------------------------|
| 名称 TYPE                        | 三相誘導電動機 THREE PHASE INDUCTION MOTOR         |
| 冷却方式 COOLING METHOD            | 全閉外扇形 TOTALLY ENCLOSED FAN COOLED           |
| 出力 OUTPUT                      | 0.4 kW                                      |
| 定格 RATING                      | S1 CONT/CCC: S2 120min                      |
| 耐熱クラス THERMAL CLASS            | F                                           |
| 保護構造 IP RATING                 | IP65                                        |
| 電磁ブレーキ仕様 BRAKE SPECIFICATION   |                                             |
| 型式 MODEL                       | 040_V2                                      |
| 方式 BRAKE TYPE                  | 無励磁作動形 (スプリングクローズ) POWER-OFF (SPRING CLOSE) |
| 励磁電圧 EXCITATION VOLTAGE        | DC90V                                       |
| 容量 CAPACITY                    | 15W (AT 75°C)                               |
| 静摩擦トルク STATIC FRICTION TORQUE  | 3.92N・m (0.40kgf・m)                         |
| 動摩擦トルク DYNAMIC FRICTION TORQUE | 3.14N・m (0.32kgf・m)                         |

| モータ仕様 MOTOR SPECIFICATION |            |               |                     |                   |                          |                            |  |
|---------------------------|------------|---------------|---------------------|-------------------|--------------------------|----------------------------|--|
| ※※                        | 電圧 VOLTAGE | 周波数 FREQUENCY | 回転速度 ROTATION SPEED | 電流値 CURRENT VALUE | 対応規格 COMPLIANT STANDARDS | 高効率認証 EFFICIENCY STANDARDS |  |
| NN                        | 200 V      | 50 Hz         | 1400 r/min          | 2.1 A             | UL/CE/CCC                | <E2><br>EUR                |  |
|                           | 200 V      | 60 Hz         | 1680 r/min          | 1.8 A             |                          |                            |  |
|                           | 220 V      | 60 Hz         | 1700 r/min          | 1.8 A             |                          |                            |  |
| KN                        | 220 V      | 60 Hz         | 1670 r/min          | 1.7 A             |                          |                            |  |
|                           | 380 V      | 60 Hz         | 1670 r/min          | 1.0 A             |                          |                            |  |
| CN                        | 220 V      | 50 Hz         | 1390 r/min          | 1.8 A             |                          |                            |  |
|                           | 230 V      | 50 Hz         | 1400 r/min          | 1.8 A             |                          |                            |  |
|                           | 380 V      | 50 Hz         | 1390 r/min          | 1.0 A             |                          |                            |  |
| AN                        | 208 V      | 60 Hz         | 1680 r/min          | 1.8 A             |                          |                            |  |
|                           | 230 V      | 60 Hz         | 1720 r/min          | 1.8 A             |                          |                            |  |
|                           | 460 V      | 60 Hz         | 1720 r/min          | 0.9 A             |                          |                            |  |
|                           | 400 V      | 50 Hz         | 1400 r/min          | 1.0 A             |                          |                            |  |
| MA                        | 575 V      | 60 Hz         | 1700 r/min          | 0.68 A            | UL                       |                            |  |

- 製品型式「□□□」は減速比によって入る文字数が変わります。  
Number of characters on product model [□□□], varies depending on the reduction ratio.
- 製品型式「※※」には「NN」「KN」「CN」「AN」「MA」が入ります  
Replace product model 「※※」 with 「NN」「KN」「CN」「AN」「MA」.
- 出力軸・キーの材質は S43C を使用しています。  
THE MATERIAL OF THE OUTPUT SHAFT AND KEY IS S43C.
- ねじ類は鋼製となっています。  
THE SCREWS ARE MADE OF STEEL.

|             |                                                   |       |     |                    |            |
|-------------|---------------------------------------------------|-------|-----|--------------------|------------|
| TITLE       | H2L28L□□□-WM04T* *EV2<br>外形寸法図 DIMENSION OF MODEL |       |     |                    |            |
| DRAWING NO. | H2L28L-WM04TEV2                                   |       |     |                    |            |
| USER        |                                                   |       |     |                    |            |
| NOTICE      |                                                   |       |     |                    |            |
| APPROVE     | H.Hayashi                                         | SCALE | 1:3 | UNIT               | mm         |
| CHECK       | M.Iijima                                          |       |     | DATE               | 2022.05.09 |
| DESIGN      | A.Kobayashi                                       |       |     | NISSEI CORPORATION |            |