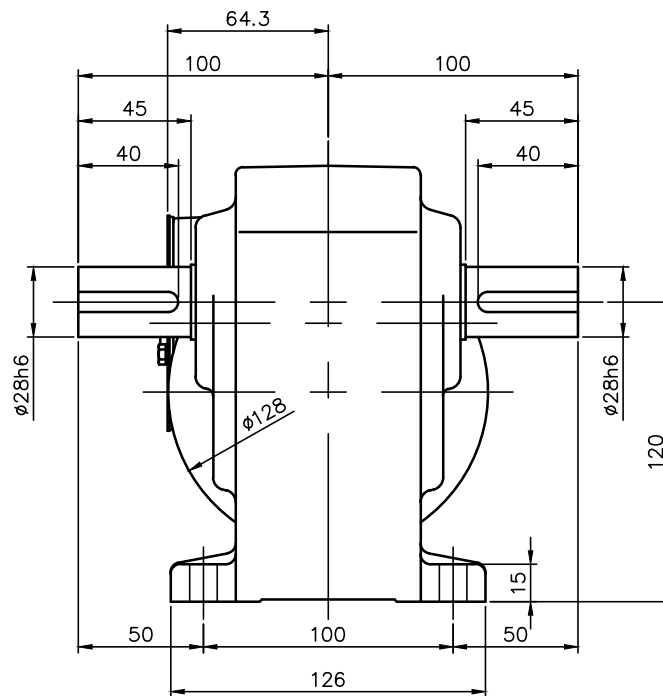
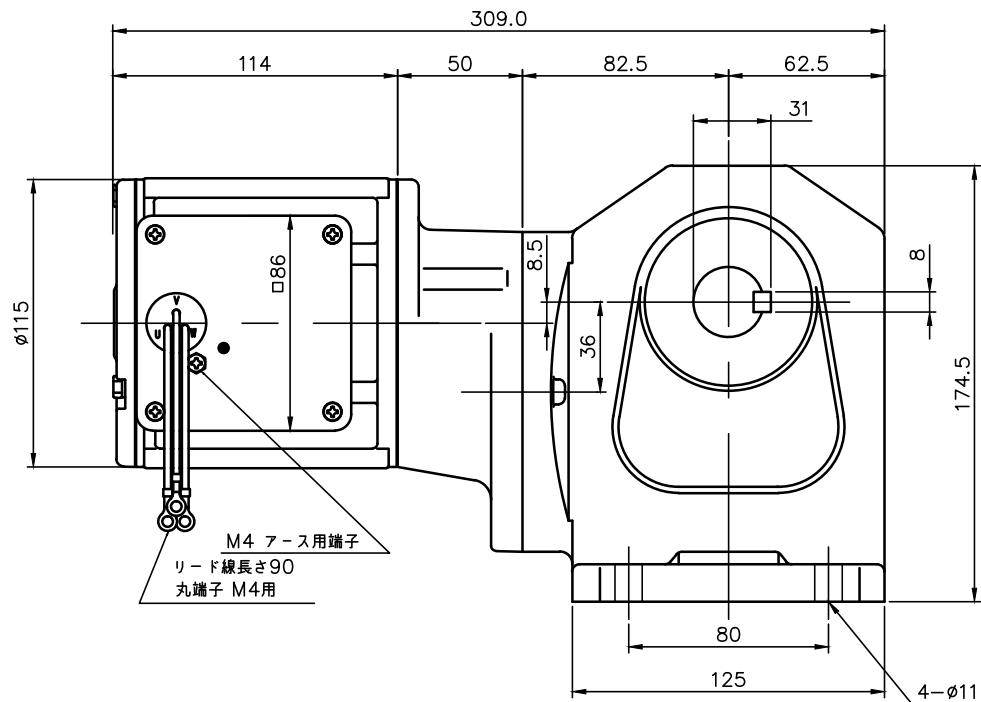


REVISIONS



減速機仕様 REDUCER SPECIFICATION		
名称 TYPE	GTR	
枠番 FRAME NO.	28	
減速比 RATIO	300 375 450	
潤滑 LUBRICATION	グリース GREASE	
塗装 PAINT COLOR	グレー (マンセル値 9B6/0.5) GREY (MANSEL CODE:9B6/0.5)	

モータ仕様 MOTOR SPECIFICATION	
名称 TYPE	三相誘導電動機 THREE PHASE INDUCTION MOTOR
冷却方式 COOLING METHOD	全閉自冷形 TOTALLY ENCLOSED NON-VENTILATED
出力 OUTPUT	0.1 kW
定格 RATING	S1 CONT.
耐熱クラス THERMAL CLASS	F
保護構造 IP RATING	IP40

モータ仕様 MOTOR SPECIFICATION						
※※	電圧 VOLTAGE	周波数 FREQUENCY	回転速度 ROTATION SPEED	電流値 CURRENT VALUE	対応規格 COMPLIANT STANDARDS	高効率保証 EFFICIENCY STANDARDS
NN	200 V	50 Hz	1410 r/min	0.61 A	UL/CE/CCC	
	200 V	60 Hz	1690 r/min	0.54 A		
	220 V	60 Hz	1710 r/min	0.54 A		
WJ	380 V	50 Hz	1400 r/min	0.31 A		
	400 V	50 Hz	1410 r/min	0.31 A		
	400 V	60 Hz	1690 r/min	0.28 A		
	440 V	60 Hz	1720 r/min	0.28 A		

- 製品型式「□□□」は減速比によって入る文字数が変わります。  
Number of characters on product model「□□□」, varies depending on the reduction ratio.
- 製品型式「※※」には「NN」「WJ」が入ります  
Replace product model「※※」 with「NN」「WJ」.

TITLE	H2L28T□□□-MM01T* *NN 外形寸法図 DIMENSION OF MODEL				
DRAWING NO.	H2L28T-MM01TNN				
USER					
NOTICE					
APPROVE	H.Hayashi	SCALE	1:3	UNIT mm	DATE 2020.01.20
CHECK	M.Iijima				
DESIGN	A.Kobayashi				
NISSEI CORPORATION					