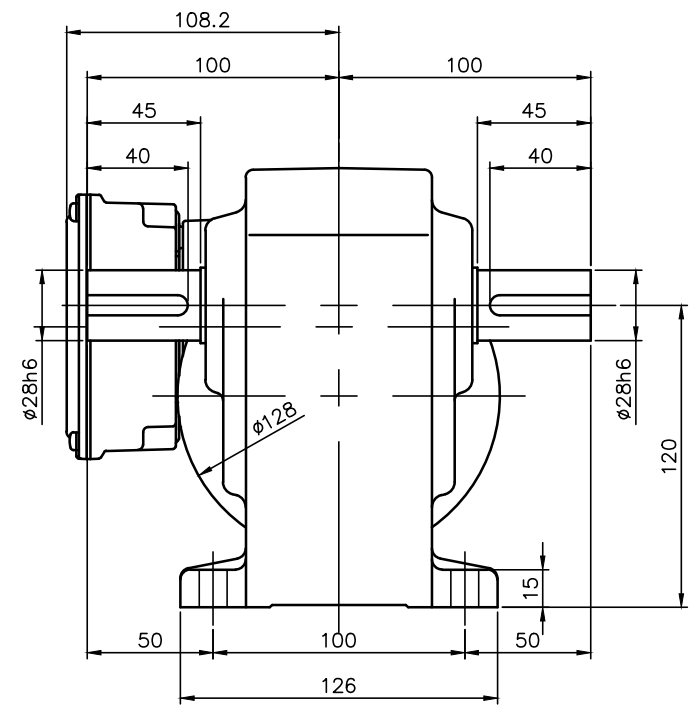
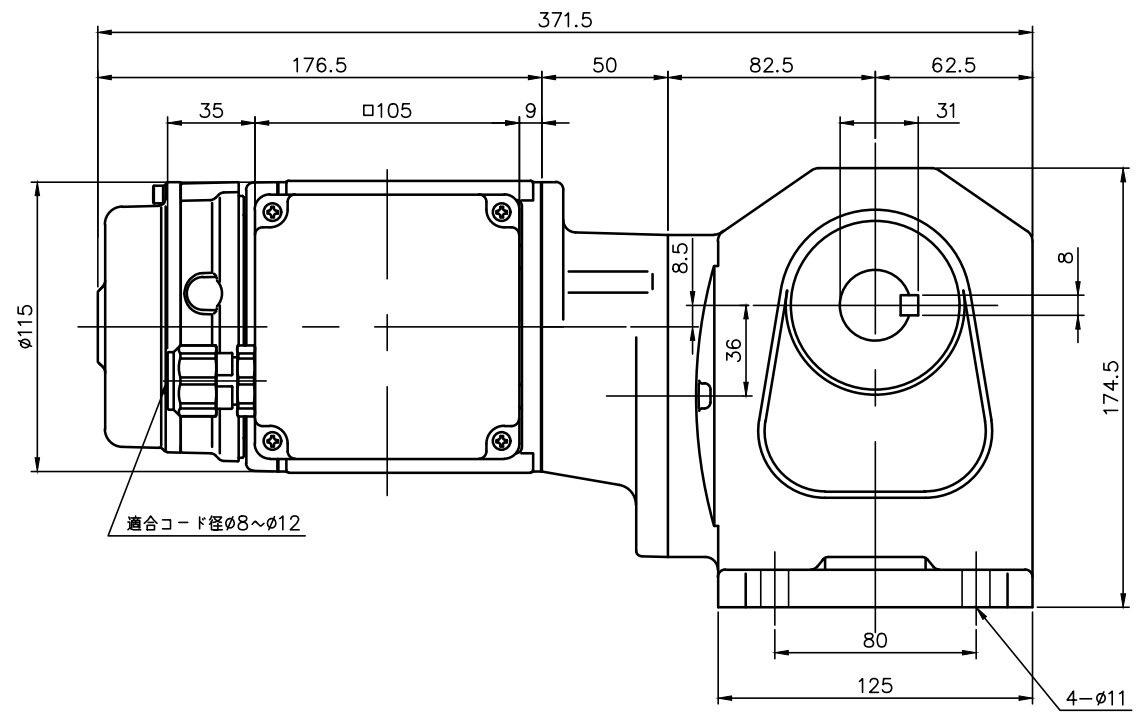


REVISIONS



| 減速機仕様 REDUCER SPECIFICATION |   |
|-----------------------------|---|
| 名称 TYPE                     | GTR   |
| 枠番 FRAME NO.                | 28  |
| 減速比 RATIO                   | 300 375 450                                     |
| 潤滑 LUBRICATION              | グリース GREASE                                     |
| 塗装 PAINT COLOR              | グレー (マンセル値 9B6/0.5) GREY (MANSEL CODE: 9B6/0.5) |

| モータ仕様 MOTOR SPECIFICATION      |   |
|--------------------------------|---|
| 名称 TYPE                        | 三相誘導電動機 THREE PHASE INDUCTION MOTOR         |
| 冷却方式 COOLING METHOD            | 全閉自冷形 TOTALLY ENCLOSED NON-VENTILATED       |
| 出力 OUTPUT                      | 0.1 kW                                      |
| 定格 RATING                      | S1 CONT.                                    |
| 耐熱クラス THERMAL CLASS            | F   |
| 保護構造 IP RATING                 | IP65  |
| 電磁ブレーキ仕様 BRAKE SPECIFICATION   |   |
| 型式 MODEL                       | 010_V4                                      |
| 方式 BRAKE TYPE                  | 無励磁作動形 (スプリングクローズ) POWER-OFF (SPRING CLOSE) |
| 励磁電圧 EXCITATION VOLTAGE        | DC180V                                      |
| 容量 CAPACITY                    | 12W (AT 75°C)                               |
| 静摩擦トルク STATIC FRICTION TORQUE  | 1.0N・m (0.10kgf・m)                          |
| 動摩擦トルク DYNAMIC FRICTION TORQUE | 0.80N・m (0.08kgf・m)                         |

| モータ仕様 MOTOR SPECIFICATION |            |               |                     |                   |                          |                            |
|---------------------------|------------|---------------|---------------------|-------------------|--------------------------|----------------------------|
| ××                        | 電圧 VOLTAGE | 周波数 FREQUENCY | 回転速度 ROTATION SPEED | 電流値 CURRENT VALUE | 対応規格 COMPLIANT STANDARDS | 高効率認証 EFFICIENCY STANDARDS |
| WN                        | 380 V      | 50 Hz         | 1400 r/min          | 0.31 A            | UL/CE/CCC                |                            |
|                           | 400 V      | 50 Hz         | 1410 r/min          | 0.31 A            |                          |                            |
|                           | 400 V      | 60 Hz         | 1690 r/min          | 0.28 A            |                          |                            |
|                           | 440 V      | 60 Hz         | 1720 r/min          | 0.28 A            |                          |                            |
| KN                        | 220 V      | 60 Hz         | 1680 r/min          | 0.52 A            |                          |                            |
|                           | 380 V      | 60 Hz         | 1680 r/min          | 0.30 A            |                          |                            |
| CN                        | 220 V      | 50 Hz         | 1400 r/min          | 0.55 A            |                          |                            |
|                           | 230 V      | 50 Hz         | 1410 r/min          | 0.54 A            |                          |                            |
|                           | 380 V      | 50 Hz         | 1400 r/min          | 0.31 A            |                          |                            |
| AN                        | 208 V      | 60 Hz         | 1690 r/min          | 0.54 A            |                          |                            |
|                           | 230 V      | 60 Hz         | 1730 r/min          | 0.57 A            |                          |                            |
|                           | 460 V      | 60 Hz         | 1730 r/min          | 0.29 A            |                          |                            |
| EN                        | 400 V      | 50 Hz         | 1410 r/min          | 0.31 A            |                          |                            |
|                           | 415 V      | 50 Hz         | 1390 r/min          | 0.30 A            |                          |                            |
|                           | 440 V      | 50 Hz         | 1420 r/min          | 0.29 A            |                          |                            |
|                           | 480 V      | 60 Hz         | 1720 r/min          | 0.26 A            |                          |                            |

- 製品型式「□□□」は減速比によって入る文字数が変わります。  
Number of characters on product model「□□□」varies depending on the reduction ratio.
- 製品型式「\* \* \*」には「WN」「KN」「CN」「AN」「EN」が入ります  
Replace product model「\* \* \*」with「WN」「KN」「CN」「AN」「EN」.
- 出力軸・キーの材質は S43C を使用しています。  
THE MATERIAL OF THE OUTPUT SHAFT AND KEY IS S43C.
- ねじ類は鋼製となっています。  
THE SCREWS ARE MADE OF STEEL.

|             |   |       |     |                    |            |
|-------------|---|-------|-----|--------------------|------------|
| TITLE       | H2L28T□□□-WM01T* *EV4<br>外形寸法図 DIMENSION OF MODEL |       |     |                    |            |
| DRAWING NO. | H2L28T-WM01TEV4                                   |       |     |                    |            |
| USER        |   |       |     |                    |            |
| NOTICE      |   |       |     |                    |            |
| APPROVE     | H.Hayashi   | SCALE | 1:3 | UNIT               | mm         |
| CHECK       | M.Iijima  |       |     | DATE               | 2022.05.09 |
| DESIGN      | A.Kobayashi                                       |       |     | NISSEI CORPORATION |            |