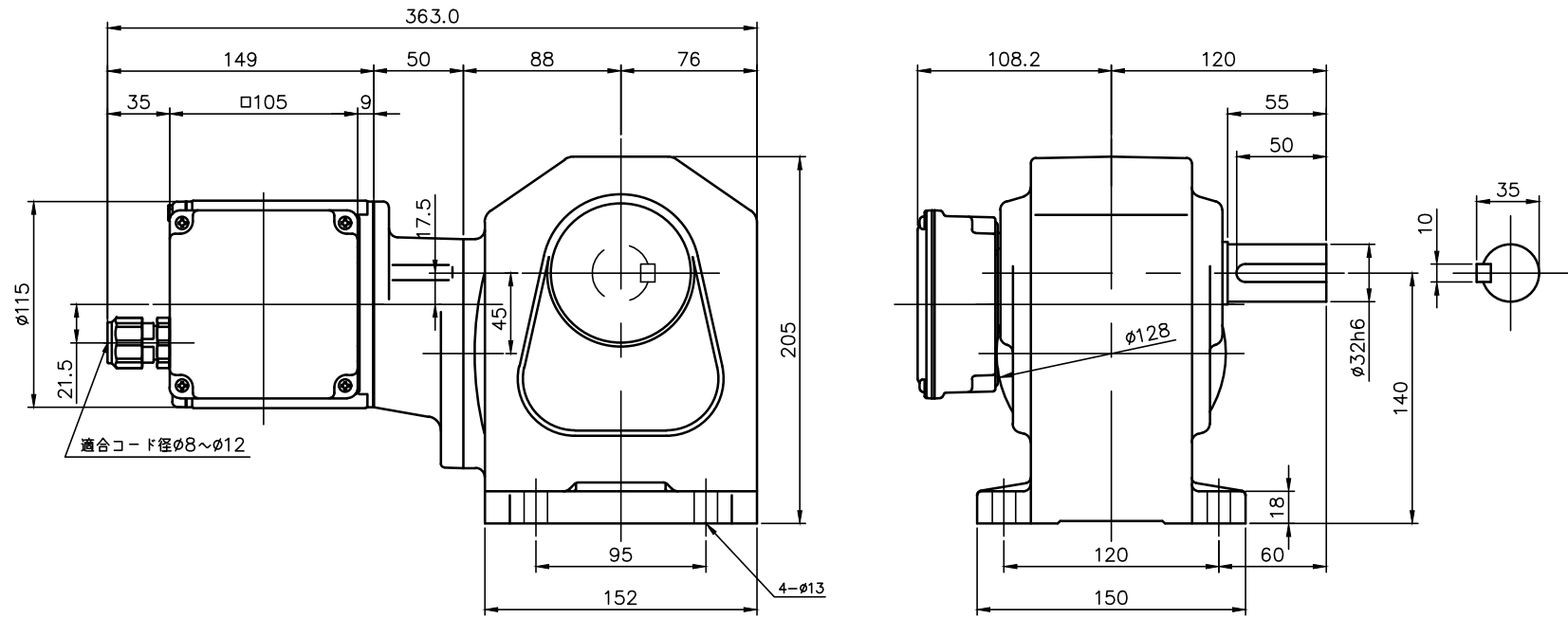


REVISIONS

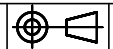


減速機仕様 REDUCER SPECIFICATION	
名称 TYPE	GTR
枠番 FRAME NO.	32
減速比 RATIO	600 750 900 1200 1500
潤滑 LUBRICATION	グリース GREASE
塗装 PAINT COLOR	グレー (マンセル値 9B6/0.5) GREY (MANSEL CODE: 9B6/0.5)

モータ仕様 MOTOR SPECIFICATION	
名称 TYPE	三相誘導電動機 THREE PHASE INDUCTION MOTOR
冷却方式 COOLING METHOD	全閉自冷形 TOTALLY ENCLOSED NON-VENTILATED
出力 OUTPUT	0.1 kW
定格 RATING	S1 CONT.
耐熱クラス THERMAL CLASS	F
保護構造 IP RATING	IP65

モータ仕様 MOTOR SPECIFICATION						
※※	電圧 VOLTAGE	周波数 FREQUENCY	回転速度 ROTATION SPEED	電流値 CURRENT VALUE	対応規格 COMPLIANT STANDARDS	高効率認証 EFFICIENCY STANDARDS
NN	200 V	50 Hz	1410 r/min	0.61 A	UL/CE/CCC	
	200 V	60 Hz	1690 r/min	0.54 A		
	220 V	60 Hz	1710 r/min	0.54 A		
WN	380 V	50 Hz	1400 r/min	0.31 A		
	400 V	50 Hz	1410 r/min	0.31 A		
	400 V	60 Hz	1690 r/min	0.28 A		
	440 V	60 Hz	1720 r/min	0.28 A		
KN	220 V	60 Hz	1680 r/min	0.52 A		
	380 V	60 Hz	1680 r/min	0.30 A		
	220 V	50 Hz	1400 r/min	0.55 A		
CN	230 V	50 Hz	1410 r/min	0.54 A		
	380 V	50 Hz	1400 r/min	0.31 A		
	208 V	60 Hz	1690 r/min	0.54 A		
AN	230 V	60 Hz	1730 r/min	0.57 A		
	460 V	60 Hz	1730 r/min	0.29 A		
	400 V	50 Hz	1410 r/min	0.31 A		
	415 V	50 Hz	1390 r/min	0.30 A		
EN	440 V	50 Hz	1420 r/min	0.29 A		
	480 V	60 Hz	1720 r/min	0.26 A		
	575 V	60 Hz	1700 r/min	0.20 A		
MA	575 V	60 Hz	1700 r/min	0.20 A	UL	

- 製品型式「□□□」は減速比によって入る文字数が変わります。
Number of characters on product model「□□□」, varies depending on the reduction ratio.
- 製品型式「※※」には「NN」「WN」「KN」「CN」「AN」「EN」「MA」が入ります
Replace product model「※※」 with 「NN」「WN」「KN」「CN」「AN」「EN」「MA」.
- 出力軸・キーの材質は S43C を使用しています。
THE MATERIAL OF THE OUTPUT SHAFT AND KEY IS S43C.
- ねじ類は鋼製となっています。
THE SCREWS ARE MADE OF STEEL.

TITLE	H2L32L□□□-WM01T* *EN 外形寸法図 DIMENSION OF MODEL						
DRAWING NO.	H2L32L-WM01TEN						
USER							
NOTICE							
APPROVE	H.Hayashi	SCALE	1: 4	UNIT	mm	DATE	2022.05.09
CHECK	M.Iijima					NISSEI CORPORATION	
DESIGN	A.Kobayashi						