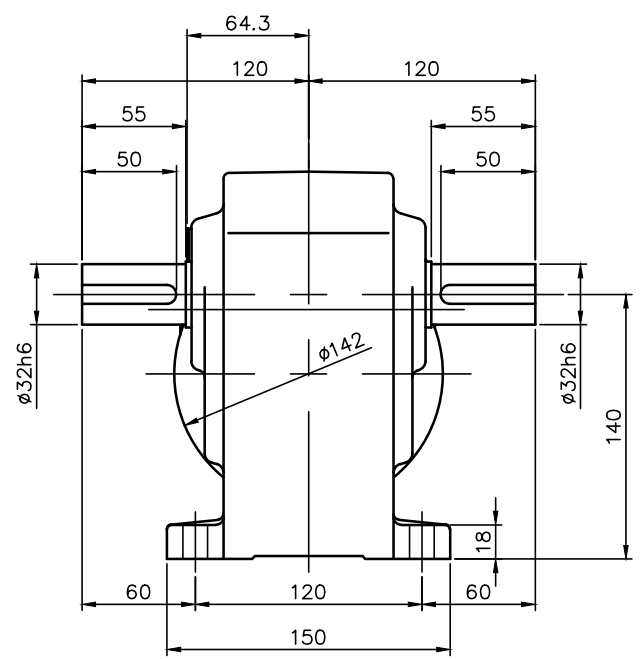
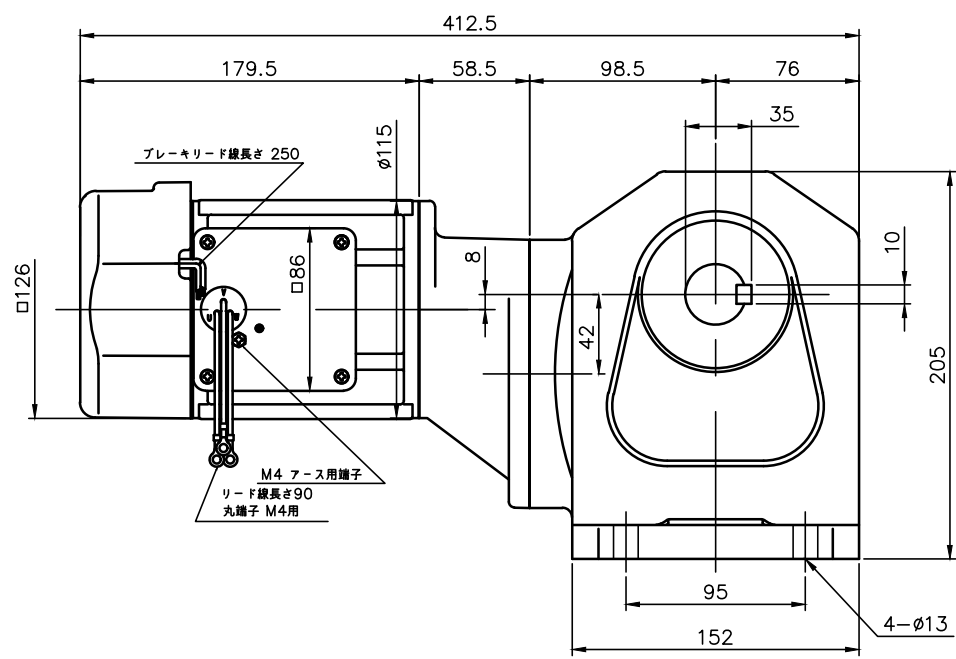


REVISIONS



| 減速機仕様 REDUCER SPECIFICATION | | |
|-----------------------------|---|--|
| 名称 TYPE | GTR | |
| 枠番 FRAME NO. | 32 | |
| 減速比 RATIO | 300 375 450 | |
| 潤滑 LUBRICATION | グリース GREASE | |
| 塗装 PAINT COLOR | グレー (マンセル値 9B6/0.5) GREY (MANSEL CODE: 9B6/0.5) | |

| モータ仕様 MOTOR SPECIFICATION | |
|---------------------------|-------------------------------------|
| 名称 TYPE | 三相誘導電動機 THREE PHASE INDUCTION MOTOR |
| 冷却方式 COOLING METHOD | 全閉外扇形 TOTALLY ENCLOSED FAN COOLED |
| 出力 OUTPUT | 0.2 kW |
| 定格 RATING | S1 CONT/CCC: S2 120min |
| 耐熱クラス THERMAL CLASS | F |
| 保護構造 IP RATING | IP40 |

| 電磁ブレーキ仕様 BRAKE SPECIFICATION | |
|--------------------------------|---|
| 型式 MODEL | 020_B2 |
| 方式 BRAKE TYPE | 無励磁作動形 (スプリングクローズ) POWER-OFF (SPRING CLOSE) |
| 励磁電圧 EXCITATION VOLTAGE | DC90V |
| 容量 CAPACITY | 11W (AT 75°C) |
| 静摩擦トルク STATIC FRICTION TORQUE | 1.9N・m (0.19kgf・m) |
| 動摩擦トルク DYNAMIC FRICTION TORQUE | 1.52N・m (0.16kgf・m) |

| モータ仕様 MOTOR SPECIFICATION | | | | | | |
|---------------------------|------------|---------------|---------------------|-------------------|--------------------------|----------------------------|
| ** | 電圧 VOLTAGE | 周波数 FREQUENCY | 回転速度 ROTATION SPEED | 電流値 CURRENT VALUE | 対応規格 COMPLIANT STANDARDS | 高効率規格 EFFICIENCY STANDARDS |
| NN | 200 V | 50 Hz | 1400 r/min | 1.1 A | UL/CE/CCC | <IE2> EUR |
| | 200 V | 60 Hz | 1680 r/min | 1.0 A | | |
| | 220 V | 60 Hz | 1700 r/min | 1.0 A | | |

- 製品型式「□□□」は減速比によって入る文字数が変わります。
Number of characters on product model [□□□], varies depending on the reduction ratio.
- 製品型式「**」には「NN」が入ります
Replace product model [**] with [NN].

| | | | | | |
|-------------|--|-------|--------------------|------------|--------------------|
| TITLE | H2L32T□□□-MM02T**NB2 外形寸法図 DIMENSION OF MODEL | | | | |
| DRAWING NO. | H2L32T-MM02TNB2 | | | | |
| USER | | | | | |
| NOTICE | | | | | |
| APPROVE | H.Hayashi | SCALE | 1: 4 | UNIT mm | DATE 2020.01.20 |
| CHECK | M.Iijima | | | | |
| DESIGN | A.Kobayashi | | | | |
| | | | NISSEI CORPORATION | | |