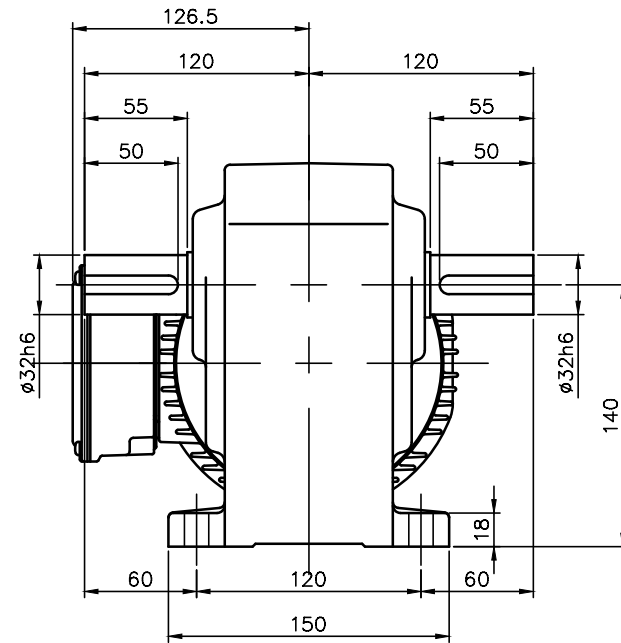
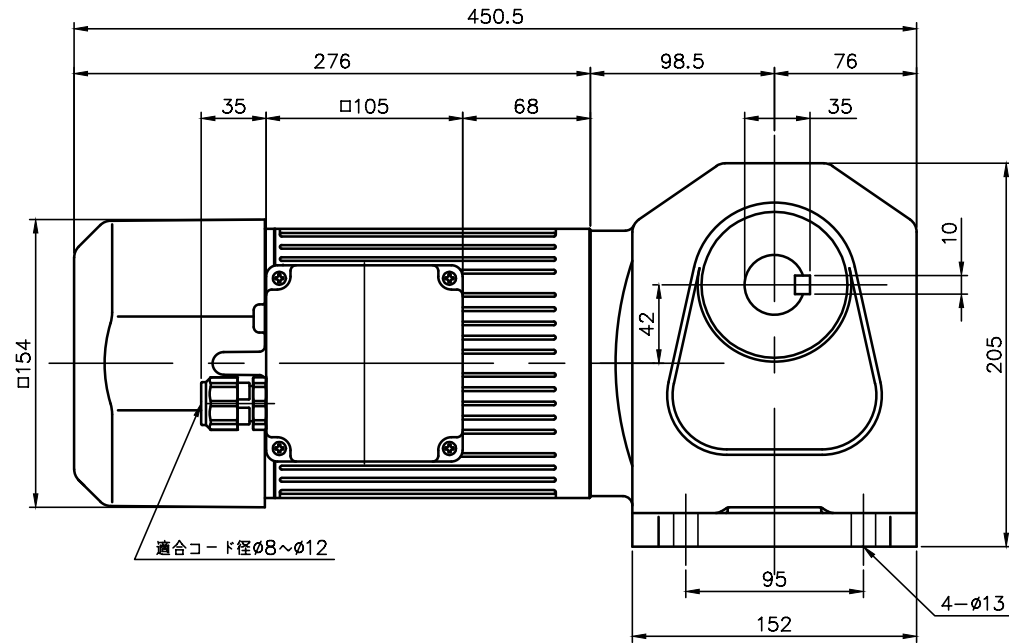


REVISIONS



減速機仕様 REDUCER SPECIFICATION		
名称 TYPE	GTR	
枠番 FRAME NO.	32	
減速比 RATIO	5 10 15 20 25 30 40 50 60	
潤滑 LUBRICATION	グリース GREASE	
塗装 PAINT COLOR	グレー (マンセル値 9B6/0.5) GREY (MANSEL CODE: 9B6/0.5)	

モータ仕様 MOTOR SPECIFICATION	
名称 TYPE	三相誘導電動機 THREE PHASE INDUCTION MOTOR
冷却方式 COOLING METHOD	全閉外扇形 TOTALLY ENCLOSED FAN COOLED
出力 OUT PUT	0.75 kW
定格 RATING	S1 CONT.
耐熱クラス THERMAL CLASS	F
保護構造 IP RATING	IP65
電磁ブレーキ仕様 BRAKE SPECIFICATION	
型式 MODEL	075_V2
方式 BRAKE TYPE	無励磁作動形 (スプリングクローズ) POWER-OFF (SPRING CLOSE)
励磁電圧 EXCITATION VOLTAGE	DC90V
容量 CAPACITY	19W (AT 75°C)
静摩擦トルク STATIC FRICTION TORQUE	7.35N・m
動摩擦トルク DYNAMIC FRICTION TORQUE	5.88N・m

モータ仕様 MOTOR SPECIFICATION						
区分 DIVISION	電圧 VOLTAGE	周波数 FREQUENCY	回転速度 ROTATION SPEED	電流値 CURRENT VALUE	対応規格 COMPLIANT STANDARDS	高効率認証 EFFICIENCY STANDARDS
NN	200 V	50 Hz	1450 r/min	3.5 A	UL/CE/CCC	< IE3 > USA/CHN /EUR/KOR
	200 V	60 Hz	1740 r/min	3.2 A		
	220 V	60 Hz	1750 r/min	3.1 A		
DN	220 V	50 Hz	1450 r/min	3.1 A		
	220 V	60 Hz	1740 r/min	2.9 A		
	380 V	50 Hz	1450 r/min	1.8 A		
KN	380 V	60 Hz	1740 r/min	1.7 A		
	380 V	60 Hz	1740 r/min	1.7 A		
CN	220 V	50 Hz	1440 r/min	3.0 A	UL/CE/CCC eUL	< IE3 > USA/CHN /EUR
	230 V	50 Hz	1450 r/min	3.0 A		
	380 V	50 Hz	1440 r/min	1.7 A		
UN	230 V	60 Hz	1760 r/min	3.1 A	UL/CE/CCC eUL	< IE3 > USA/CHN /EUR/CAN
	460 V	60 Hz	1760 r/min	1.5 A		
	400 V	50 Hz	1450 r/min	1.7 A		
MA	575 V	60 Hz	1750 r/min	1.16 A	UL/cUL	< IE3 > USA/CAN

- 製品型式「□□□」は減速比によって入る文字数が変わります。  
Number of characters on product model「□□□」, varies depending on the reduction ratio.
- 製品型式「\*\*」には区分の記号のいずれかが入ります  
Replace product model「\*\*」 with one of the division symbols
- 出力軸・キーの材質は S43C を使用しています。  
THE MATERIAL OF THE OUTPUT SHAFT AND KEY IS S43C.
- ねじ類は鋼製となっています。  
THE SCREWS ARE MADE OF STEEL.

TITLE	H2L32□□□-WR08T**EV2		
	外形寸法図 DIMENSION OF MODEL		
DRAWING NO.	H2L32T-WR08TEV2		
USER			
NOTICE			
APPROVE	Y.Fukatsu	SCALE	1:4
CHECK	Y.Miura		
DESIGN	S.Kaneko		
		UNIT	mm
		DATE	2024.03.22
NISSEI CORPORATION			