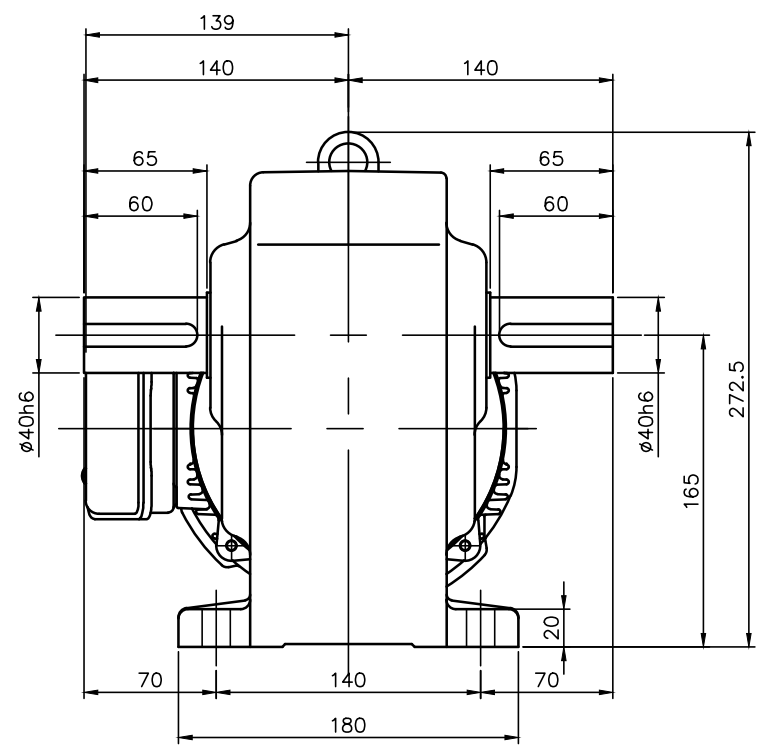
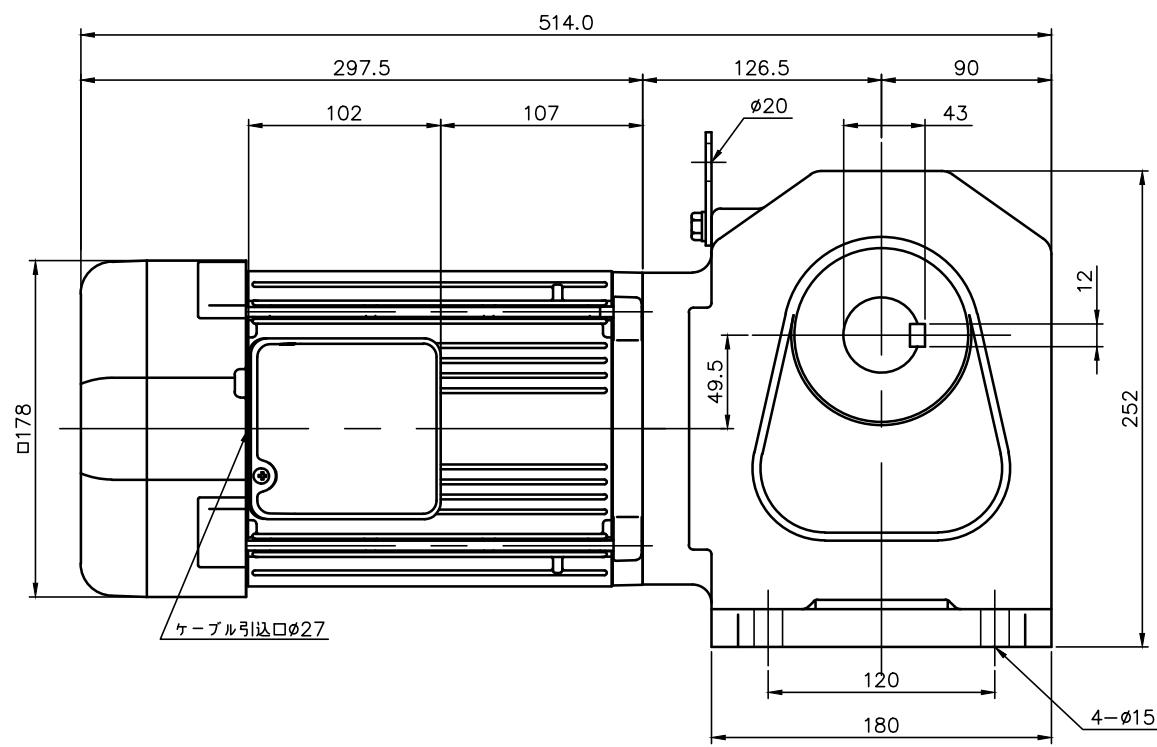


REVISIONS



減速機仕様 REDUCER SPECIFICATION	
名称 TYPE	GTR
枠番 FRAME NO.	40
減速比 RATIO	5 10 15 20 25 30 40 50 60
潤滑 LUBRICATION	グリース GREASE
塗装 PAINT COLOR	グレー (マンセル値 9B6/0.5) GREY (MANSEL CODE: 9B6/0.5)

モータ仕様 MOTOR SPECIFICATION	
名称 TYPE	三相誘導電動機 THREE PHASE INDUCTION MOTOR
冷却方式 COOLING METHOD	全閉外扇形 TOTALLY ENCLOSED FAN COOLED
出力 OUTPUT	1.5 kW
定格 RATING	S1 CONT.
耐熱クラス THERMAL CLASS	F
保護構造 IP RATING	IP44
電磁ブレーキ仕様 BRAKE SPECIFICATION	
型式 MODEL	150_B2
方式 BRAKE TYPE	無励磁作動形 (スプリングクローズ) POWER-OFF (SPRING CLOSE)
励磁電圧 EXCITATION VOLTAGE	DC90V
容量 CAPACITY	22W (AT 75°C)
静摩擦トルク STATIC FRICTION TORQUE	14.7N・m (1.50kgf・m)
動摩擦トルク DYNAMIC FRICTION TORQUE	11.8N・m (1.20kgf・m)

モータ仕様 MOTOR SPECIFICATION							
※※	電圧 VOLTAGE	周波数 FREQUENCY	回転速度 ROTATION SPEED	電流値 CURRENT VALUE	対応規格 COMPLIANT STANDARDS	高効率認証 EFFICIENCY STANDARDS	
NN	200 V	50 Hz	1450 r/min	6.4 A	UL/CE	< IE3 > USA/CHN /KOR	
	200 V	60 Hz	1740 r/min	6.0 A			
	220 V	60 Hz	1750 r/min	5.7 A			
KN	220 V	60 Hz	1760 r/min	5.6 A		UL/CE	< IE3 > USA/CHN
	380 V	60 Hz	1760 r/min	3.2 A			
	220 V	50 Hz	1450 r/min	5.6 A			
CN	230 V	50 Hz	1460 r/min	5.6 A	UL	< IE3 > USA	
	380 V	50 Hz	1440 r/min	3.3 A			
	208 V	60 Hz	1750 r/min	5.9 A			
AN	230 V	60 Hz	1760 r/min	5.7 A	UL	< IE3 > USA	
	460 V	60 Hz	1760 r/min	2.9 A			
	400 V	50 Hz	1450 r/min	3.2 A			
MA	575 V	60 Hz	1760 r/min	2.2 A	UL	< IE3 > USA	

- 製品型式「□□□」は減速比によって入る文字数が変わります。
Number of characters on product model「□□□」, varies depending on the reduction ratio.
- 製品型式「※※」には「NN」「KN」「CN」「AN」「MA」が入ります
Replace product model「※※」 with 「NN」「KN」「CN」「AN」「MA」.

TITLE		H2L40T□□□-MD15T※※TB2	
		外形寸法図 DIMENSION OF MODEL	
DRAWING NO.		H2L40T-MD15TTB2	
USER			
NOTICE			
APPROVE	H.Hayashi	SCALE	UNIT
CHECK	M.Iijima		
DESIGN	A.Kobayashi		
		1: 4	mm
		DATE	
		2019.02.08	
NISSEI CORPORATION			