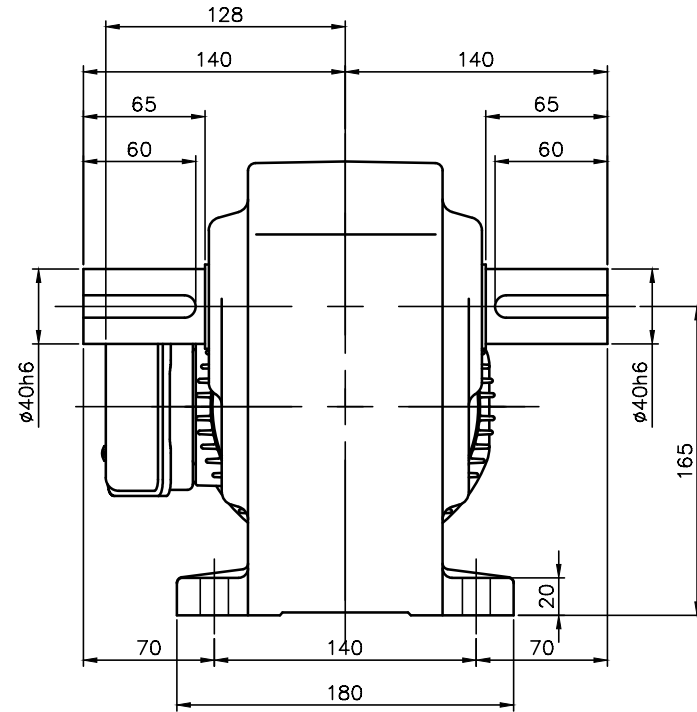
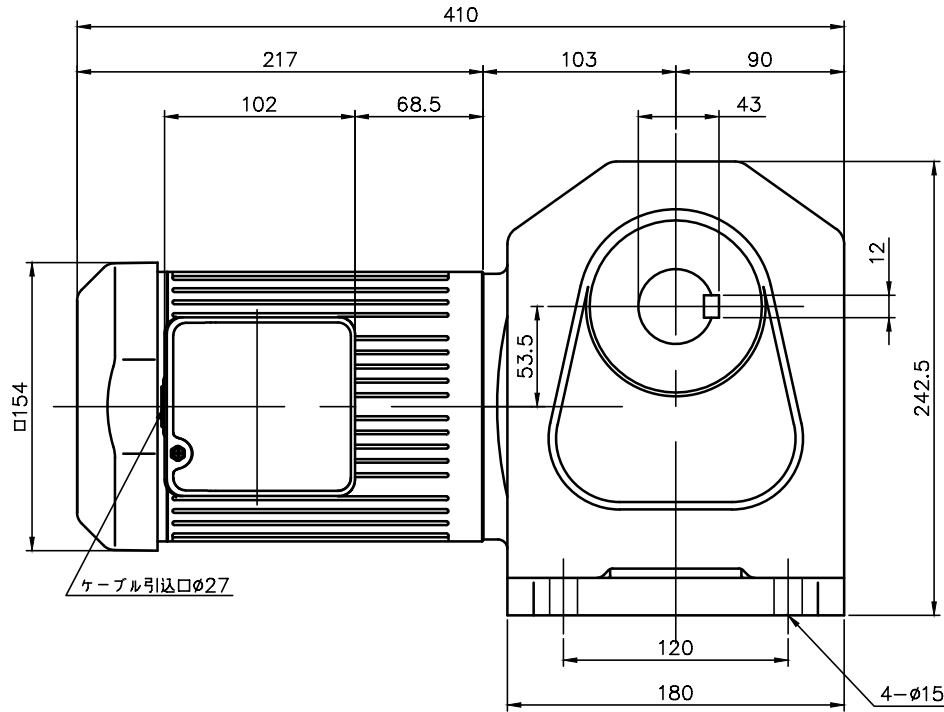


REVISIONS



減速機仕様 REDUCER SPECIFICATION		
名称 TYPE	GTR	
枠番 FRAME NO.	40	
減速比 RATIO	80 100 120 160 200 240	
潤滑 LUBRICATION	グリース (MANSEL値 9B6/0.5)	
塗装 PAINT COLOR	グレー (MANSEL CODE: 9B6/0.5)	

モータ仕様 MOTOR SPECIFICATION		
名称 TYPE	三相誘導電動機	
冷却方式 COOLING METHOD	全閉外扇形	
出力 OUT PUT	0.75 kW	
定格 RATING	S1 CONT.	
耐熱クラス THERMAL CLASS	F	
保護構造 IP RATING	IP44	

モータ仕様 MOTOR SPECIFICATION						
区分 DIVISION	電圧 VOLTAGE	周波数 FREQUENCY	回転速度 ROTATION SPEED	電流値 CURRENT VALUE	対応規格 COMPLIANT STANDARDS	高効率規格 EFFICIENCY STANDARDS
NN	200 V	50 Hz	1450 r/min	3.5 A	UL/CE/CCC	< IE3 > USA/CHN /EUR/KOR
	200 V	60 Hz	1740 r/min	3.2 A		
	220 V	60 Hz	1750 r/min	3.1 A		
WN	380 V	50 Hz	1440 r/min	1.73 A		
	400 V	50 Hz	1450 r/min	1.72 A		
	400 V	60 Hz	1740 r/min	1.58 A		
DN	220 V	50 Hz	1450 r/min	3.1 A	UL/CE/CCC	< IE3 > USA/CHN /EUR
	220 V	60 Hz	1740 r/min	2.9 A		
	380 V	50 Hz	1450 r/min	1.8 A		
KN	380 V	60 Hz	1740 r/min	1.7 A	UL/CE/CCC	< IE3 > USA/CHN /EUR
	220 V	60 Hz	1740 r/min	2.9 A		
	230 V	50 Hz	1450 r/min	3.0 A		
UN	380 V	50 Hz	1440 r/min	1.7 A	UL/CE/CCC	< IE3 > USA/CHN /EUR
	230 V	60 Hz	1760 r/min	3.1 A		
	460 V	60 Hz	1780 r/min	1.5 A		
EN	400 V	50 Hz	1450 r/min	1.7 A	UL/CE/CCC	< IE3 > USA/CHN /EUR/CAN
	415 V	50 Hz	1440 r/min	1.54 A		
	440 V	50 Hz	1450 r/min	1.52 A		
MA	480 V	60 Hz	1750 r/min	1.36 A	UL/cUL	< IE3 > USA/CAN
	575 V	60 Hz	1750 r/min	1.16 A		

- 製品型式「□□□」は減速比によって入る文字数が変わります。  
Number of characters on product model「□□□」, varies depending on the reduction ratio.
- 製品型式「\* \*」には区分の記号のいずれかが入ります  
Replace product model「\* \*」 with one of the division symbols
- ターミナルボックスの引出口には膜付グロメットが取り付けられています。  
Membrane grommet is attached to the outlet of terminal box.

TITLE		H2L40T□□□-MR08T* * TN			
		外形寸法図 DIMENSION OF MODEL			
DRAWING NO.		H2L40T-MR08TTN			
USER					
NOTICE					
APPROVE	Y.Fukatsu	SCALE	1:4	UNIT mm	DATE 2024.03.22
CHECK	Y.Miura				
DESIGN	S.Kaneko				
NISSEI CORPORATION					