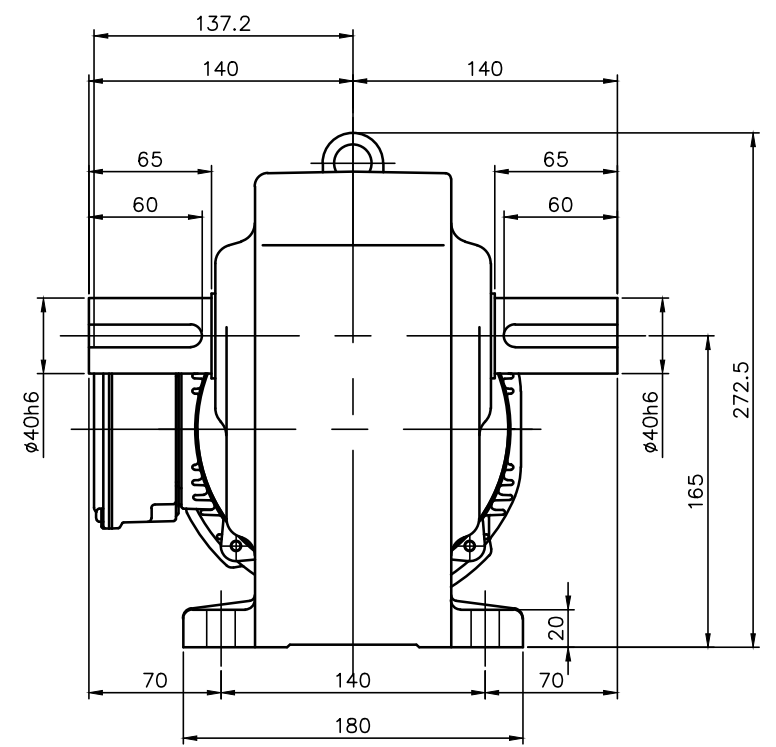
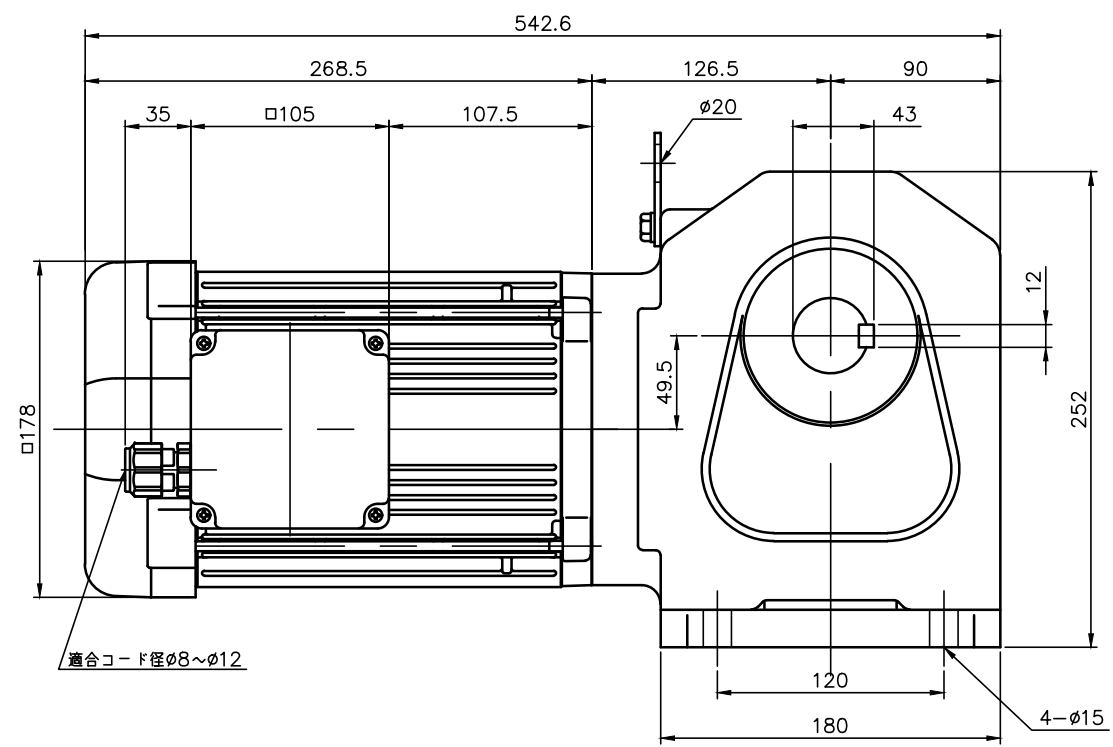


REVISIONS



減速機仕様 REDUCER SPECIFICATION		
名称 TYPE	GTR	
枠番 FRAME NO.	40	
減速比 RATIO	5 10 15 20 25 30 40 50 60	
潤滑 LUBRICATION	グリース GREASE	
塗装 PAINT COLOR	グレー (マンセル値 9B6/0.5) GREY (MANSEL CODE: 9B6/0.5)	

モータ仕様 MOTOR SPECIFICATION		
名称 TYPE	三相誘導電動機 THREE PHASE INDUCTION MOTOR	
冷却方式 COOLING METHOD	全閉外扇形 TOTALLY ENCLOSED FAN COOLED	
出力 OUTPUT	1.5 kW	
定格 RATING	S1 CONT.	
耐熱クラス THERMAL CLASS	F	
保護構造 IP RATING	IP65	

モータ仕様 MOTOR SPECIFICATION											
※※	電圧 VOLTAGE	周波数 FREQUENCY	回転速度 ROTATION SPEED	電流値 CURRENT VALUE	対応規格 COMPLIANT STANDARDS	高効率認証 EFFICIENCY STANDARDS					
NN	200 V	50 Hz	1450 r/min	6.4 A	UL/CE	<IE3> USA/CHN /KOR					
	200 V	60 Hz	1740 r/min	6.0 A							
	220 V	60 Hz	1750 r/min	5.7 A							
WN	380 V	50 Hz	1440 r/min	3.3 A							
	400 V	50 Hz	1450 r/min	3.2 A							
	400 V	60 Hz	1740 r/min	3.0 A							
440 V	60 Hz	1750 r/min	2.9 A	UL				<IE3> USA			
	KN	220 V	60 Hz							1760 r/min	5.6 A
		380 V	60 Hz							1760 r/min	3.2 A
CN		220 V	50 Hz							1450 r/min	5.6 A
	230 V	50 Hz	1460 r/min		5.6 A						
	380 V	50 Hz	1440 r/min		3.3 A						
AN	208 V	60 Hz	1750 r/min		5.9 A						
	230 V	60 Hz	1760 r/min		5.7 A						
	460 V	60 Hz	1760 r/min		2.9 A						
	400 V	50 Hz	1450 r/min		3.2 A						
EN	415 V	50 Hz	1460 r/min	3.0 A							
	440 V	50 Hz	1470 r/min	3.0 A							
	480 V	60 Hz	1760 r/min	2.7 A							
MA	575 V	60 Hz	1760 r/min	2.2 A							

- 製品型式「□□□」は減速比によって入る文字数が変わります。
Number of characters on product model「□□□」, varies depending on the reduction ratio.
- 製品型式「※※」には「NN」「WN」「KN」「CN」「AN」「EN」「MA」が入ります
Replace product model「※※」 with 「NN」「WN」「KN」「CN」「AN」「EN」「MA」.
- 出力軸・キーの材質は S43C を使用しています。
THE MATERIAL OF THE OUTPUT SHAFT AND KEY IS S43C.
- ねじ類は鋼製となっています。
THE SCREWS ARE MADE OF STEEL.

TITLE		H2L40T□□□-WD15T* *EN	
		外形寸法図 DIMENSION OF MODEL	
DRAWING NO.		H2L40T-WD15TEN	
USER			
NOTICE			
APPROVE	H.Hayashi	SCALE	UNIT
CHECK	M.Iijima		
DESIGN	A.Kobayashi		
		1: 4	mm
		DATE	
		2022.05.09	
NISSEI CORPORATION			