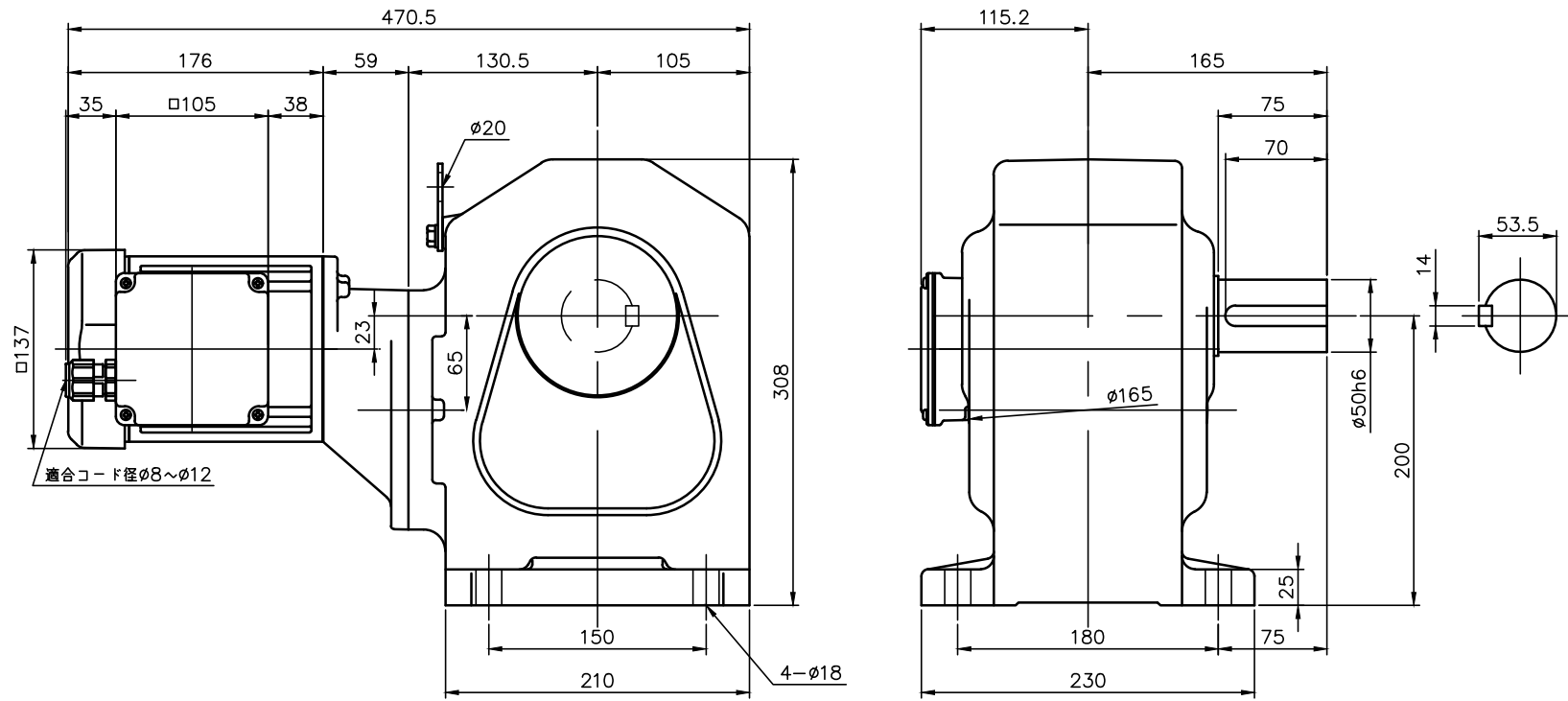


REVISIONS

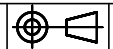


減速機仕様 REDUCER SPECIFICATION		
名称 TYPE	GTR	
枠番 FRAME NO.	50	
減速比 RATIO	600 750 900 1200 1500	
潤滑 LUBRICATION	グリース GREASE	
塗装 PAINT COLOR	グレー (マンセル値 9B6/0.5) GREY (MANSEL CODE: 9B6/0.5)	

モータ仕様 MOTOR SPECIFICATION	
名称 TYPE	三相誘導電動機 THREE PHASE INDUCTION MOTOR
冷却方式 COOLING METHOD	全閉外扇形 TOTALLY ENCLOSED FAN COOLED
出力 OUTPUT	0.4 kW
定格 RATING	S1 CONT/CCC: S2 120min
耐熱クラス THERMAL CLASS	F
保護構造 IP RATING	IP65

モータ仕様 MOTOR SPECIFICATION								
※※	電圧 VOLTAGE	周波数 FREQUENCY	回転速度 ROTATION SPEED	電流値 CURRENT VALUE	対応規格 COMPLIANT STANDARDS	高効率認証 EFFICIENCY STANDARDS		
NN	200 V	50 Hz	1400 r/min	2.1 A	UL/CE/CCC	<IE2> EUR		
	200 V	60 Hz	1680 r/min	1.8 A				
	220 V	60 Hz	1700 r/min	1.8 A				
WN	380 V	50 Hz	1390 r/min	1.0 A				
	400 V	50 Hz	1400 r/min	1.0 A				
	400 V	60 Hz	1680 r/min	0.9 A				
	440 V	60 Hz	1710 r/min	0.9 A				
KN	220 V	60 Hz	1670 r/min	1.7 A				
	380 V	60 Hz	1670 r/min	1.0 A				
	220 V	50 Hz	1390 r/min	1.8 A				
CN	230 V	50 Hz	1400 r/min	1.8 A				
	380 V	50 Hz	1390 r/min	1.0 A				
	208 V	60 Hz	1680 r/min	1.8 A				
AN	230 V	60 Hz	1720 r/min	1.8 A				
	460 V	60 Hz	1720 r/min	0.9 A				
	400 V	50 Hz	1400 r/min	1.0 A				
	415 V	50 Hz	1390 r/min	0.96 A				
EN	440 V	50 Hz	1410 r/min	0.95 A				
	480 V	60 Hz	1680 r/min	0.82 A				
	575 V	60 Hz	1700 r/min	0.68 A	UL			

- 製品型式「□□□」は減速比によって入る文字数が変わります。
Number of characters on product model [□□□] varies depending on the reduction ratio.
- 製品型式「※※」には「NN」「WN」「KN」「CN」「AN」「EN」「MA」が入ります
Replace product model 「※※」 with 「NN」「WN」「KN」「CN」「AN」「EN」「MA」.
- 出力軸・キーの材質は S43C を使用しています。
THE MATERIAL OF THE OUTPUT SHAFT AND KEY IS S43C.
- ねじ類は鋼製となっています。
THE SCREWS ARE MADE OF STEEL.

TITLE	H2L50L□□□-WM04T※※EN						
	外形寸法図 DIMENSION OF MODEL						
DRAWING NO.	H2L50L-WM04TEN						
USER							
NOTICE							
APPROVE	H.Hayashi	SCALE	1:5	UNIT	mm	DATE	2022.05.09
CHECK	M.Iijima			 NISSEI CORPORATION			
DESIGN	A.Kobayashi						