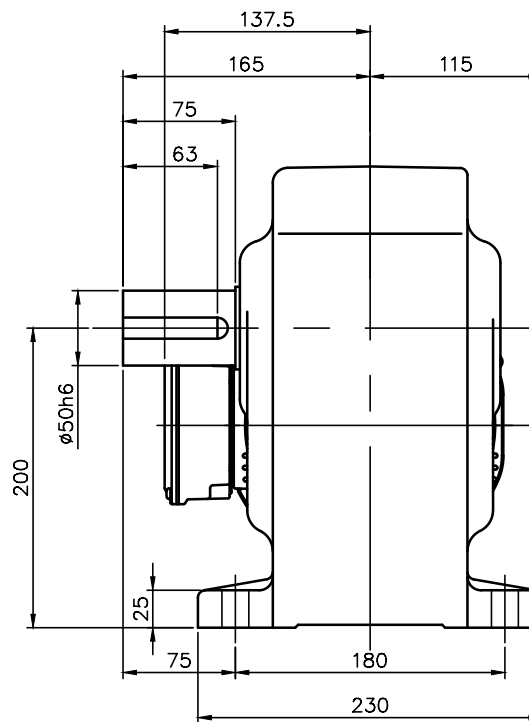
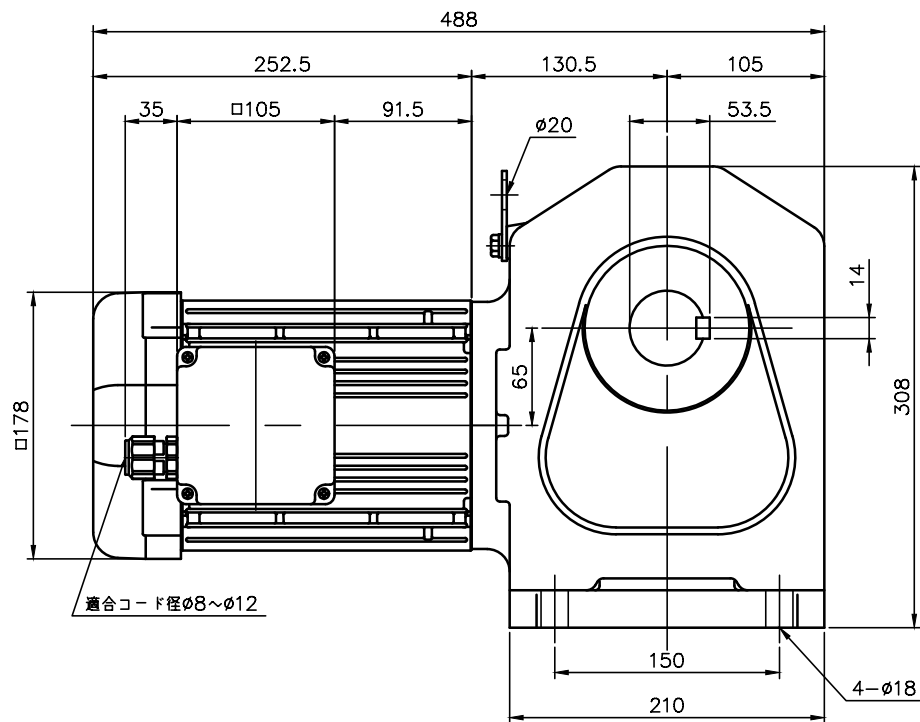


REVISIONS



減速機仕様 REDUCER SPECIFICATION		
名称 TYPE	GTR	
枠番 FRAME NO.	50	
減速比 RATIO	80 100 120 160 200 240	
潤滑 LUBRICATION	グリース GREASE	
塗装 PAINT COLOR	グレー (マンセル値 9B6/0.5) GREY (MANSEL CODE: 9B6/0.5)	

モータ仕様 MOTOR SPECIFICATION		
名称 TYPE	三相誘導電動機 THREE PHASE INDUCTION MOTOR	
冷却方式 COOLING METHOD	全閉外扇形 TOTALLY ENCLOSED FAN COOLED	
出力 OUTPUT	1.5 kW	
定格 RATING	S1 CONT.	
耐熱クラス THERMAL CLASS	F	
保護構造 IP RATING	IP65	

モータ仕様 MOTOR SPECIFICATION								
区分 DIVISION	電圧 VOLTAGE	周波数 FREQUENCY	回転速度 ROTATION SPEED	電流値 CURRENT VALUE	対応規格 COMPLIANT STANDARDS	高効率規格 EFFICIENCY STANDARDS		
NN	200 V	50 Hz	1450 r/min	6.7 A	UL/CE	< IE3 > USA/CHN /EUR/KOR		
	200 V	60 Hz	1740 r/min	6.1 A				
	220 V	60 Hz	1760 r/min	5.9 A				
WN	380 V	50 Hz	1450 r/min	3.4 A				
	400 V	50 Hz	1450 r/min	3.4 A				
	400 V	60 Hz	1750 r/min	3.1 A				
KN	440 V	60 Hz	1760 r/min	3.0 A				
	220 V	60 Hz	1760 r/min	5.9 A			< IE3 > USA/CHN /EUR	
230 V	50 Hz	1450 r/min	5.9 A					
380 V	50 Hz	1450 r/min	3.4 A					
UN	230 V	60 Hz	1760 r/min	5.9 A	UL/CE/cUL	< IE3 > USA/CHN /EUR/CAN		
	460 V	60 Hz	1760 r/min	2.9 A				
	400 V	50 Hz	1450 r/min	3.3 A				
EN	415 V	50 Hz	1450 r/min	3.1 A				
	440 V	50 Hz	1460 r/min	3.1 A				
	480 V	60 Hz	1760 r/min	2.8 A				
MA	575 V	60 Hz	1760 r/min	2.2 A			UL/cUL	< IE3 > USA/CAN

- 製品型式「□□□」は減速比によって入る文字数が変わります。
Number of characters on product model「□□□」varies depending on the reduction ratio.
- 製品型式「**」には区分の記号のいずれかが入ります
Replace product model「**」with one of the division symbols
- 出力軸・キーの材質は SUS420J2 を使用しています。
THE MATERIAL OF THE OUTPUT SHAFT AND KEY IS SUS420J2.
- ねじ類は鋼製となっています。
THE SCREWS ARE MADE OF STEEL.

TITLE	H2L50M□□□-WR15T**EN 外形寸法図 DIMENSION OF MODEL			
DRAWING NO.	H2L50M-WR15TEN			
USER				
NOTICE				
APPROVE	Y.Fukatsu	SCALE	1:5	UNIT mm
CHECK	Y.Miura			DATE 2024.03.22
DESIGN	S.Kaneko			NISSEI CORPORATION