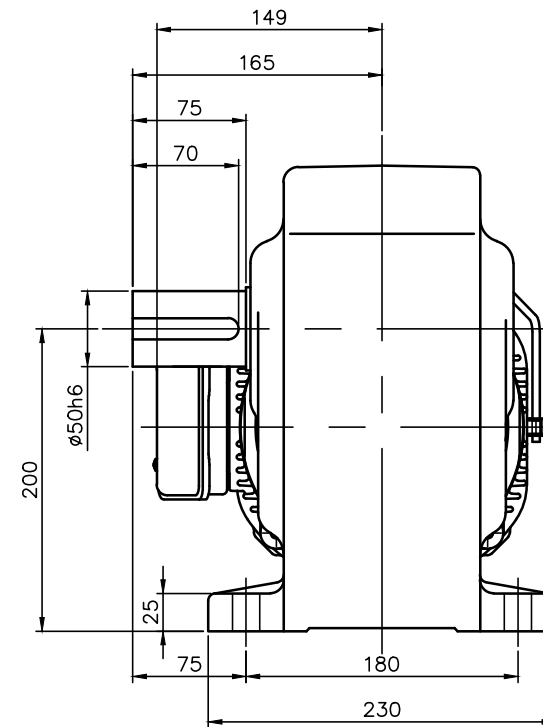
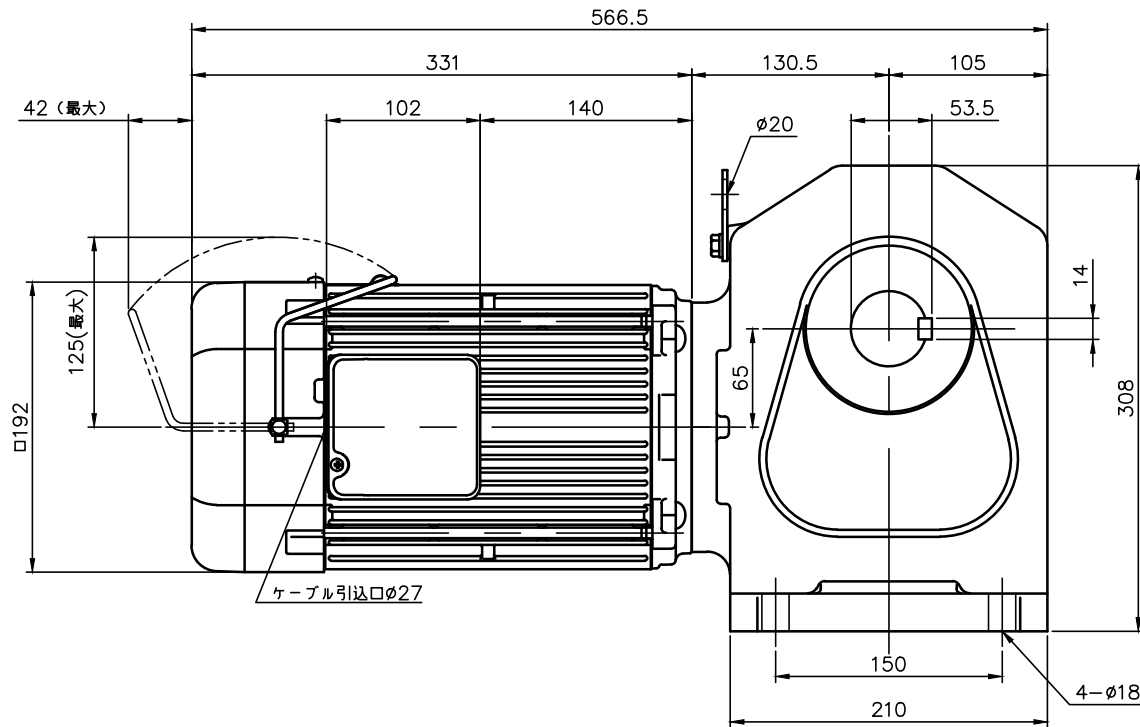


REVISIONS



減速機仕様 REDUCER SPECIFICATION	
名称 TYPE	GTR
枠番 FRAME NO.	50
減速比 RATIO	5 10 15 20 25 30 40 50 60 80 100 120
潤滑 LUBRICATION	グリース GREASE
塗装 PAINT COLOR	グレー (マンセル値 9B6/0.5) GREY (MANSEL CODE: 9B6/0.5)

モータ仕様 MOTOR SPECIFICATION	
名称 TYPE	三相誘導電動機 THREE PHASE INDUCTION MOTOR
冷却方式 COOLING METHOD	全閉外扇形 TOTALLY ENCLOSED FAN COOLED
出力 OUT PUT	2.2 kW
定格 RATING	S1 CONT.
耐熱クラス THERMAL CLASS	F
保護構造 IP RATING	IP44
電磁ブレーキ仕様 BRAKE SPECIFICATION	
型式 MODEL	220_B2
方式 BRAKE TYPE	無励磁作動形 (スプリングクローズ) POWER-OFF (SPRING CLOSE)
励磁電圧 EXCITATION VOLTAGE	DC90V
容量 CAPACITY	25W (AT 75°C)
静摩擦トルク STATIC FRICTION TORQUE	21.6N・m (2.20kgf・m)
動摩擦トルク DYNAMIC FRICTION TORQUE	17.3N・m (1.76kgf・m)

モータ仕様 MOTOR SPECIFICATION							
**	電圧 VOLTAGE	周波数 FREQUENCY	回転速度 ROTATION SPEED	電流値 CURRENT VALUE	対応規格 COMPLIANT STANDARDS	高効率認証 EFFICIENCY STANDARDS	
NN	200 V	50 Hz	1450 r/min	8.8 A	UL/CE	< IE3 > USA/CHN /KOR	
	200 V	60 Hz	1740 r/min	8.4 A			
	220 V	60 Hz	1750 r/min	7.9 A			
KN	220 V	60 Hz	1760 r/min	7.8 A		UL/CE	< IE3 > USA/CHN
	380 V	60 Hz	1760 r/min	4.5 A			
	220 V	50 Hz	1460 r/min	7.9 A			
CN	230 V	50 Hz	1470 r/min	7.7 A	UL		< IE3 > USA
	380 V	50 Hz	1440 r/min	4.5 A			
	208 V	60 Hz	1750 r/min	8.3 A			
AN	230 V	60 Hz	1770 r/min	7.9 A		UL	< IE3 > USA
	460 V	60 Hz	1770 r/min	4.0 A			
	400 V	50 Hz	1470 r/min	4.5 A			
MA	575 V	60 Hz	1760 r/min	3.3 A	UL		< IE3 > USA

- 製品型式「□□□」は減速比によって入る文字数が変わります。
Number of characters on product model「□□□」, varies depending on the reduction ratio.
- 製品型式「**」には「NN」「KN」「CN」「AN」「MA」が入ります
Replace product model「**」 with 「NN」「KN」「CN」「AN」「MA」.

TITLE		H2L50R□□□-MD22T**TJ2		
		外形寸法図 DIMENSION OF MODEL		
DRAWING NO.		H2L50R-MD22TTJ2		
USER				
NOTICE				
APPROVE	H.Hayashi	SCALE	UNIT	DATE
CHECK	M.Iijima			
DESIGN	A.Kobayashi			
		1:5	mm	2019.10.11
		NISSEI CORPORATION		