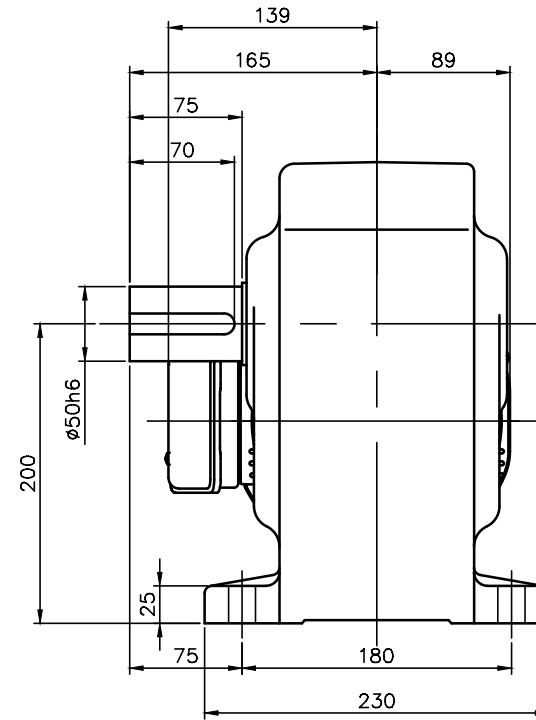
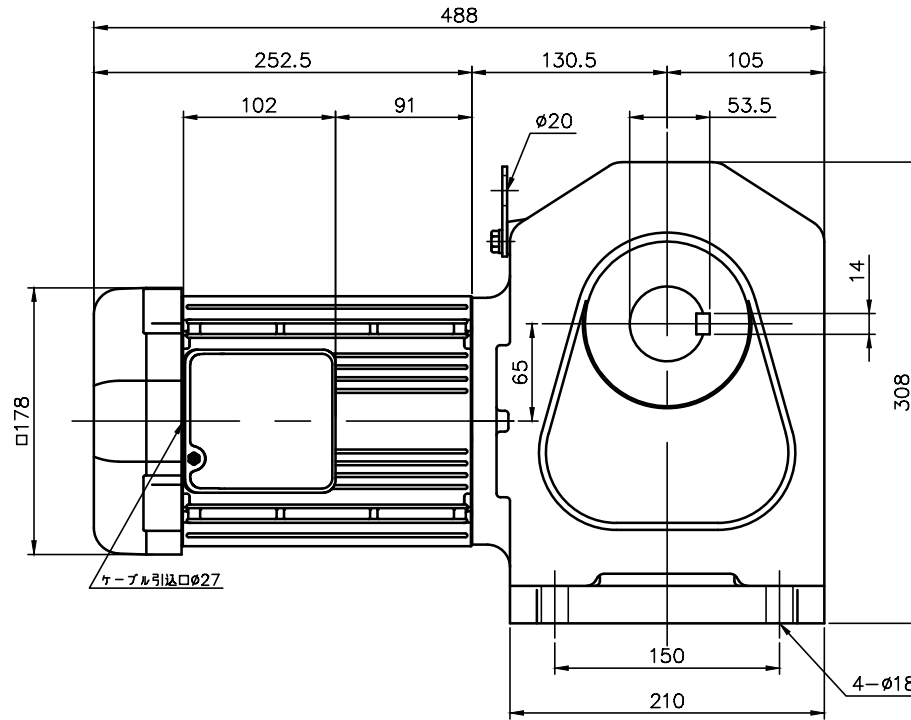


REVISIONS



減速機仕様 REDUCER SPECIFICATION	
名称 TYPE	GTR
枠番 FRAME NO.	50
減速比 RATIO	80 100 120 160 200 240
潤滑 LUBRICATION	グリース GREASE
塗装 PAINT COLOR	グレー (マンセル値 9B6/0.5) GREY (MANSEL CODE: 9B6/0.5)

モータ仕様 MOTOR SPECIFICATION	
名称 TYPE	三相誘導電動機 THREE PHASE INDUCTION MOTOR
冷却方式 COOLING METHOD	全閉外扇形 TOTALLY ENCLOSED FAN COOLED
出力 OUT PUT	1.5 kW
定格 RATING	S1 CONT.
耐熱クラス THERMAL CLASS	F
保護構造 IP RATING	IP44

モータ仕様 MOTOR SPECIFICATION						
区分 DIVISION	電圧 VOLTAGE	周波数 FREQUENCY	回転速度 ROTATION SPEED	電流値 CURRENT VALUE	対応規格 COMPLIANT STANDARDS	高効率規格 EFFICIENCY STANDARDS
NN	200 V	50 Hz	1450 r/min	6.7 A	UL/CE	< IE3 > USA/CHN /EUR/KOR
	200 V	60 Hz	1740 r/min	6.1 A		
	220 V	60 Hz	1760 r/min	5.9 A		
WN	380 V	50 Hz	1450 r/min	3.4 A		
	400 V	50 Hz	1450 r/min	3.4 A		
	400 V	60 Hz	1750 r/min	3.1 A		
KN	440 V	60 Hz	1760 r/min	3.0 A	UL/CE	< IE3 > USA/CHN /EUR
	220 V	60 Hz	1760 r/min	5.9 A		
CN	380 V	60 Hz	1760 r/min	3.4 A		
	220 V	50 Hz	1450 r/min	5.9 A		
	230 V	50 Hz	1450 r/min	5.9 A		
UN	380 V	50 Hz	1450 r/min	3.4 A	UL/CE/cUL	< IE3 > USA/CHN /EUR/CAN
	460 V	60 Hz	1760 r/min	2.9 A		
	400 V	50 Hz	1450 r/min	3.3 A		
EN	415 V	50 Hz	1450 r/min	3.1 A	UL/cUL	< IE3 > USA/CAN
	440 V	50 Hz	1460 r/min	3.1 A		
	480 V	60 Hz	1760 r/min	2.8 A		
MA	575 V	60 Hz	1760 r/min	2.2 A		

● 製品型式「□□□」は減速比によって入る文字数が変わります。
Number of characters on product model「□□□」, varies depending on the reduction ratio.

● 製品型式「**」には区分の記号のいずれかが入ります
Replace product model「**」 with one of the division symbols

TITLE	H2L50R□□□-MR15T**TN 外形寸法図 DIMENSION OF MODEL						
DRAWING NO.	H2L50R-MR15TTN						
USER							
NOTICE							
APPROVE	Y.Fukatsu	SCALE	1:5	UNIT	mm	DATE	2024.03.22
CHECK	Y.Miura			NISSEI CORPORATION			
DESIGN	S.Kaneko						