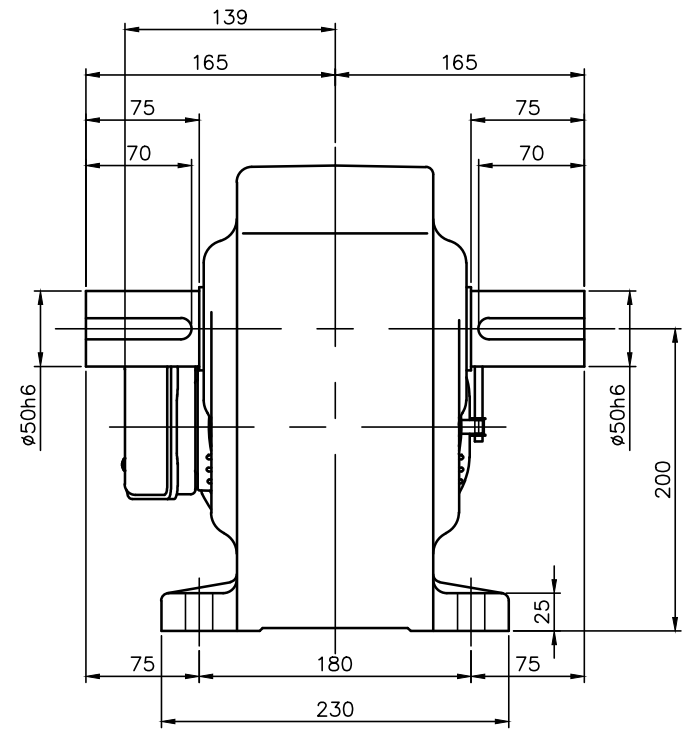
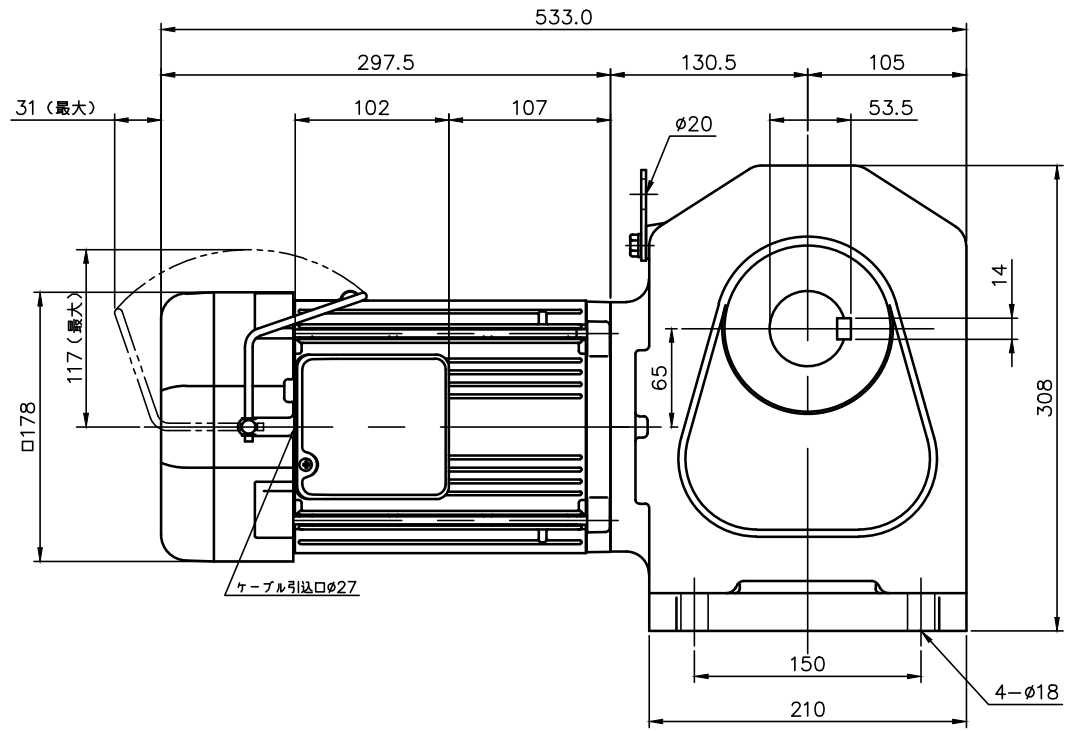


REVISIONS



| 減速機仕様 REDUCER SPECIFICATION |  |
|-----------------------------|--|
| 名称 TYPE                     | GTR  |
| 枠番 FRAME NO.                | 50   |
| 減速比 RATIO                   | 80 100 120 160 200<br>240                          |
| 潤滑 LUBRICATION              | グリース GREASE  |
| 塗装 PAINT COLOR              | グレー (マンセル値 9B6/0.5)<br>GREY (MANSEL CODE: 9B6/0.5) |

| モータ仕様 MOTOR SPECIFICATION      |   |
|--------------------------------|---|
| 名称 TYPE                        | 三相誘導電動機 THREE PHASE INDUCTION MOTOR         |
| 冷却方式 COOLING METHOD            | 全閉外扇形 TOTALLY ENCLOSED FAN COOLED           |
| 出力 OUTPUT                      | 1.5 kW                                      |
| 定格 RATING                      | S1 CONT.                                    |
| 耐熱クラス THERMAL CLASS            | F   |
| 保護構造 IP RATING                 | IP44  |
| 電磁ブレーキ仕様 BRAKE SPECIFICATION   |   |
| 型式 MODEL                       | 150_B2                                      |
| 方式 BRAKE TYPE                  | 無励磁作動形 (スプリングクローズ) POWER-OFF (SPRING CLOSE) |
| 励磁電圧 EXCITATION VOLTAGE        | DC90V                                       |
| 容量 CAPACITY                    | 22W (AT 75°C)                               |
| 静摩擦トルク STATIC FRICTION TORQUE  | 14.7N・m (1.50kgf・m)                         |
| 動摩擦トルク DYNAMIC FRICTION TORQUE | 11.8N・m (1.20kgf・m)                         |

| モータ仕様 MOTOR SPECIFICATION |            |               |                     |                   |                          |                            |
|---------------------------|------------|---------------|---------------------|-------------------|--------------------------|----------------------------|
| **                        | 電圧 VOLTAGE | 周波数 FREQUENCY | 回転速度 ROTATION SPEED | 電流値 CURRENT VALUE | 対応規格 COMPLIANT STANDARDS | 高効率認証 EFFICIENCY STANDARDS |
| NN                        | 200 V      | 50 Hz         | 1450 r/min          | 6.4 A             | UL/CE                    | < IE3 ><br>USA/CHN<br>/KOR |
|                           | 200 V      | 60 Hz         | 1740 r/min          | 6.0 A             |                          |                            |
|                           | 220 V      | 60 Hz         | 1750 r/min          | 5.7 A             |                          |                            |
| KN                        | 220 V      | 60 Hz         | 1760 r/min          | 5.6 A             |                          | < IE3 ><br>USA/CHN         |
|                           | 380 V      | 60 Hz         | 1760 r/min          | 3.2 A             |                          |                            |
| CN                        | 220 V      | 50 Hz         | 1450 r/min          | 5.6 A             |                          |                            |
|                           | 230 V      | 50 Hz         | 1460 r/min          | 5.6 A             |                          |                            |
|                           | 380 V      | 50 Hz         | 1440 r/min          | 3.3 A             |                          |                            |
| AN                        | 208 V      | 60 Hz         | 1750 r/min          | 5.9 A             | < IE3 ><br>USA           |                            |
|                           | 230 V      | 60 Hz         | 1760 r/min          | 5.7 A             |                          |                            |
|                           | 460 V      | 60 Hz         | 1760 r/min          | 2.9 A             |                          |                            |
| MA                        | 400 V      | 50 Hz         | 1450 r/min          | 3.2 A             |                          | < IE3 ><br>USA             |
|                           | 575 V      | 60 Hz         | 1760 r/min          | 2.2 A             |                          |                            |

- 製品型式「□□□」は減速比によって入る文字数が変わります。  
Number of characters on product model「□□□」, varies depending on the reduction ratio.
- 製品型式「\*\*」には「NN」「KN」「CN」「AN」「MA」が入ります  
Replace product model「\*\*」 with 「NN」「KN」「CN」「AN」「MA」.

|             |                 |                          |     |            |
|-------------|-----------------|--------------------------|-----|------------|
| TITLE       |                 | H2L50T□□□-MD15T**TJ2     |     |            |
|             |                 | 外形寸法図 DIMENSION OF MODEL |     |            |
| DRAWING NO. | H2L50T-MD15TTJ2 |                          |     |            |
| USER        |                 |                          |     |            |
| NOTICE      |                 |                          |     |            |
| APPROVE     | H.Hayashi       | SCALE                    | 1:5 | UNIT<br>mm |
| CHECK       | M.Iijima        |                          |     |            |
| DESIGN      | A.Kobayashi     |                          |     |            |
|             |                 | DATE                     |     | 2019.10.11 |
|             |                 | NISSEI CORPORATION       |     |            |