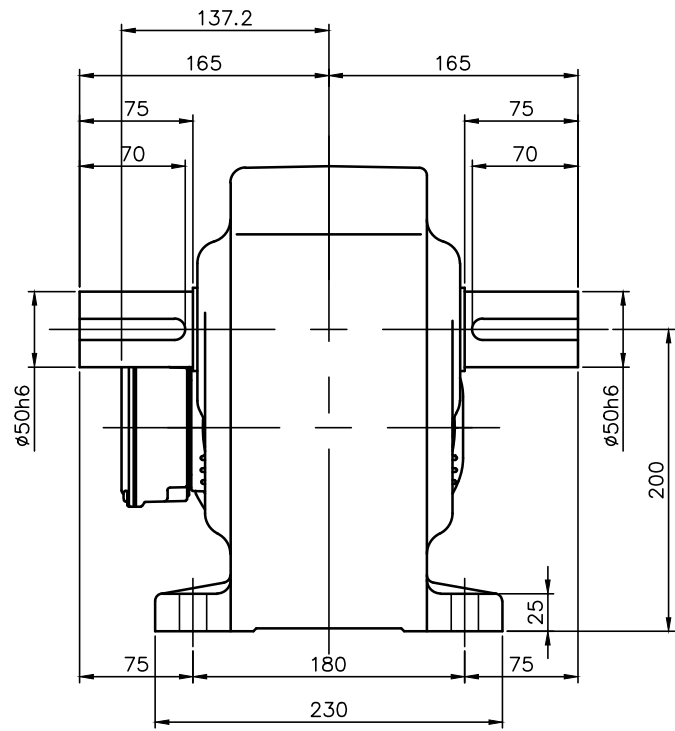
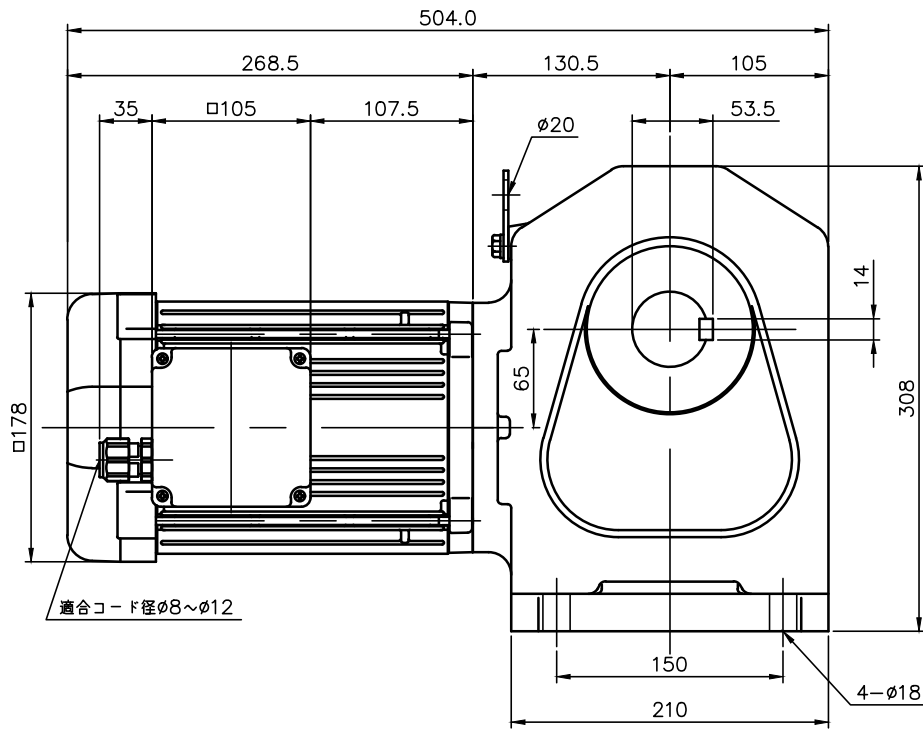


REVISIONS



減速機仕様 REDUCER SPECIFICATION	
名称 TYPE	GTR
枠番 FRAME NO.	50
減速比 RATIO	80 100 120 160 200 240
潤滑 LUBRICATION	グリース GREASE
塗装 PAINT COLOR	グレー (マンセル値 9B6/0.5) GREY (MANSEL CODE: 9B6/0.5)

モータ仕様 MOTOR SPECIFICATION	
名称 TYPE	三相誘導電動機 THREE PHASE INDUCTION MOTOR
冷却方式 COOLING METHOD	全閉外扇形 TOTALLY ENCLOSED FAN COOLED
出力 OUTPUT	1.5 kW
定格 RATING	S1 CONT.
耐熱クラス THERMAL CLASS	F
保護構造 IP RATING	IP65

モータ仕様 MOTOR SPECIFICATION							
※※	電圧 VOLTAGE	周波数 FREQUENCY	回転速度 ROTATION SPEED	電流値 CURRENT VALUE	対応規格 COMPLIANT STANDARDS	高効率認証 EFFICIENCY STANDARDS	
NN	200 V	50 Hz	1450 r/min	6.4 A	UL/CE	< IE3 > USA/CHN /KOR	
	200 V	60 Hz	1740 r/min	6.0 A			
	220 V	60 Hz	1750 r/min	5.7 A			
WN	380 V	50 Hz	1440 r/min	3.3 A			
	400 V	50 Hz	1450 r/min	3.2 A			
	400 V	60 Hz	1740 r/min	3.0 A			
KN	440 V	60 Hz	1750 r/min	2.9 A			
	220 V	60 Hz	1760 r/min	5.6 A			
		380 V	60 Hz	1760 r/min			
CN	220 V	50 Hz	1450 r/min	5.6 A			
	230 V	50 Hz	1460 r/min	5.6 A			
	380 V	50 Hz	1440 r/min	3.3 A			
AN	208 V	60 Hz	1750 r/min	5.9 A			
	230 V	60 Hz	1760 r/min	5.7 A			
	460 V	60 Hz	1760 r/min	2.9 A			
	400 V	50 Hz	1450 r/min	3.2 A			
EN	415 V	50 Hz	1460 r/min	3.0 A			
	440 V	50 Hz	1470 r/min	3.0 A			
	480 V	60 Hz	1760 r/min	2.7 A			
MA	575 V	60 Hz	1760 r/min	2.2 A	UL	< IE3 > USA	

- 製品型式「□□□」は減速比によって入る文字数が変わります。
Number of characters on product model「□□□」, varies depending on the reduction ratio.
- 製品型式「※※」には「NN」「WN」「KN」「CN」「AN」「EN」「MA」が入ります
Replace product model「※※」 with 「NN」「WN」「KN」「CN」「AN」「EN」「MA」.
- 出力軸・キーの材質は S43C を使用しています。
THE MATERIAL OF THE OUTPUT SHAFT AND KEY IS S43C.
- ねじ類は鋼製となっています。
THE SCREWS ARE MADE OF STEEL.

TITLE	H2L50T□□□-WD15T* *EN 外形寸法図 DIMENSION OF MODEL				
DRAWING NO.	H2L50T-WD15TEN				
USER					
NOTICE					
APPROVE	H. Hayashi	SCALE 1:5		UNIT mm	DATE 2022.05.09
CHECK	M. Iijima				
DESIGN	A. Kobayashi				
			NISSEI CORPORATION		