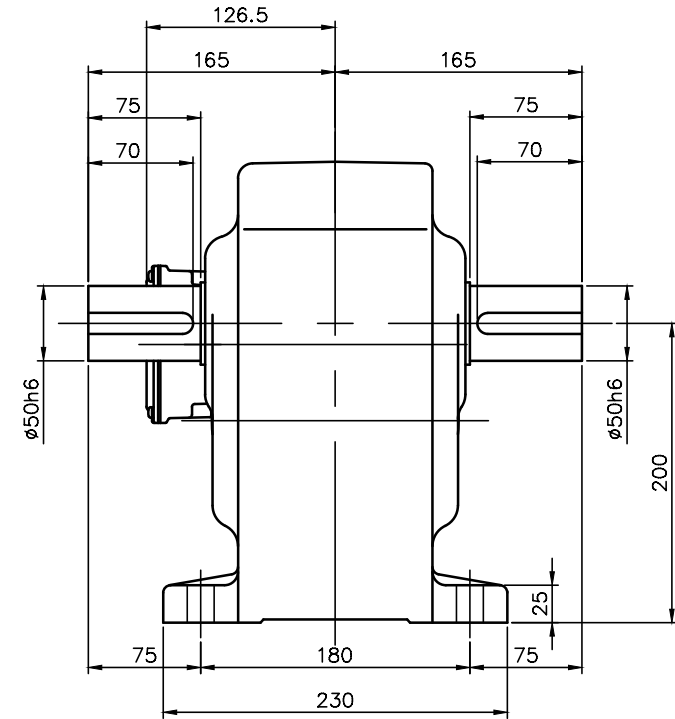
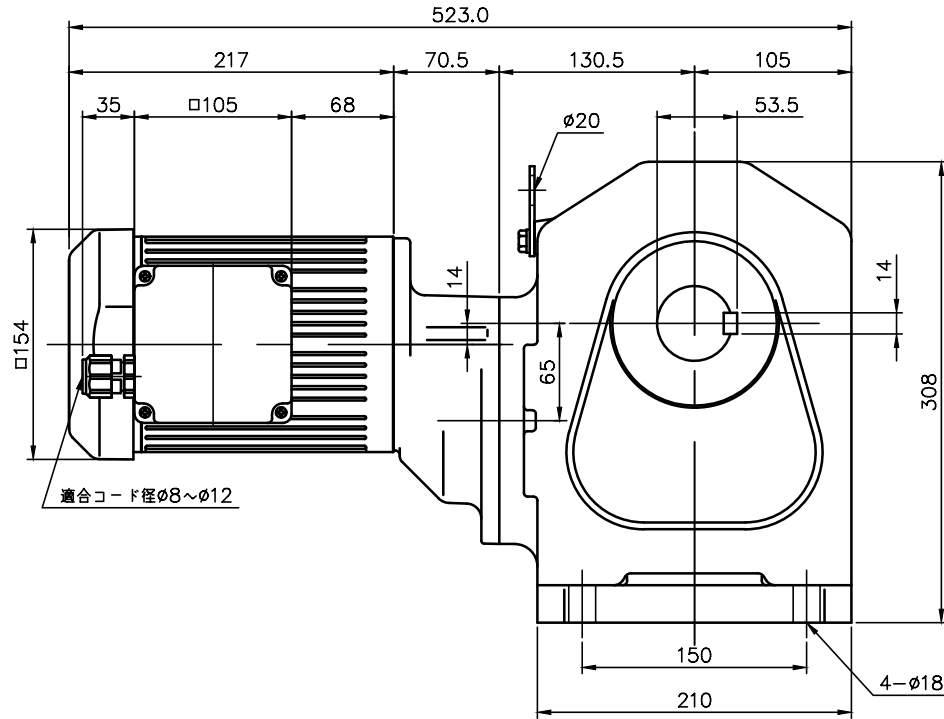


REVISIONS



減速機仕様 REDUCER SPECIFICATION		
名称 TYPE	GTR	
枠番 FRAME NO.	50	
減速比 RATIO	300 375 450	
潤滑 LUBRICATION	グリース GREASE	
塗装 PAINT COLOR	グレー (マンセル値 9B6/0.5) GREY (MANSEL CODE: 9B6/0.5)	

モータ仕様 MOTOR SPECIFICATION		
名称 TYPE	三相誘導電動機 THREE PHASE INDUCTION MOTOR	
冷却方式 COOLING METHOD	全閉外扇形 TOTALLY ENCLOSED FAN COOLED	
出力 OUTPUT	0.75 kW	
定格 RATING	S1 CONT.	
耐熱クラス THERMAL CLASS	F	
保護構造 IP RATING	IP65	

モータ仕様 MOTOR SPECIFICATION							
区分 DIVISION	電圧 VOLTAGE	周波数 FREQUENCY	回転速度 ROTATION SPEED	電流値 CURRENT VALUE	対応規格 COMPLIANT STANDARDS	高効率規格 EFFICIENCY STANDARDS	
NN	200 V	50 Hz	1450 r/min	3.5 A	UL/CE/CCC	< IE3 > USA/CHN/EUR/KOR	
	200 V	60 Hz	1740 r/min	3.2 A			
	220 V	60 Hz	1750 r/min	3.1 A			
WN	380 V	50 Hz	1440 r/min	1.73 A			
	400 V	50 Hz	1450 r/min	1.72 A			
	400 V	60 Hz	1740 r/min	1.58 A			
DN	440 V	60 Hz	1750 r/min	1.54 A			
	220 V	50 Hz	1450 r/min	3.1 A			
	220 V	60 Hz	1740 r/min	2.9 A			
KN	380 V	50 Hz	1450 r/min	1.8 A			
	380 V	60 Hz	1740 r/min	1.7 A			
	220 V	60 Hz	1740 r/min	1.7 A			
CN	220 V	50 Hz	1450 r/min	3.0 A			
	230 V	50 Hz	1450 r/min	3.0 A			
	380 V	50 Hz	1440 r/min	1.7 A			
UN	230 V	60 Hz	1760 r/min	3.1 A			
	460 V	60 Hz	1760 r/min	1.5 A			
	400 V	50 Hz	1450 r/min	1.7 A			
EN	415 V	50 Hz	1440 r/min	1.54 A	UL/CE/CCC	< IE3 > USA/CHN/EUR/CAN	
	440 V	50 Hz	1450 r/min	1.52 A	cUL		
	480 V	60 Hz	1750 r/min	1.36 A			
MA	575 V	60 Hz	1750 r/min	1.16 A	UL/cUL	< IE3 > USA/CAN	

- 製品型式「□□□」は減速比によって入る文字数が変わります。  
Number of characters on product model「□□□」, varies depending on the reduction ratio.
- 製品型式「\*\*」には区分の記号のいずれかが入ります  
Replace product model「\*\*」 with one of the division symbols
- 出力軸・キーの材質は S43C を使用しています。  
THE MATERIAL OF THE OUTPUT SHAFT AND KEY IS S43C.
- ねじ類は鋼製となっています。  
THE SCREWS ARE MADE OF STEEL.

TITLE		H2L50T□□□-WR08T**EN			
		外形寸法図 DIMENSION OF MODEL			
DRAWING NO.		H2L50T-WR08TEN			
USER					
NOTICE					
APPROVE	Y.Fukatsu	SCALE	1:5	UNIT mm	DATE 2024.03.22
CHECK	Y.Miura				
DESIGN	S.Kaneko				
NISSEI CORPORATION					