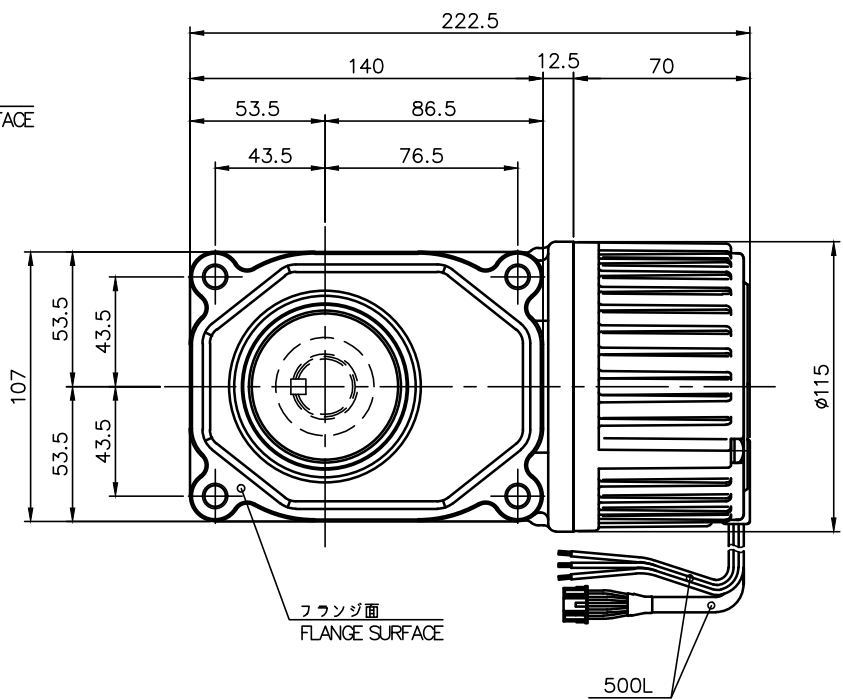
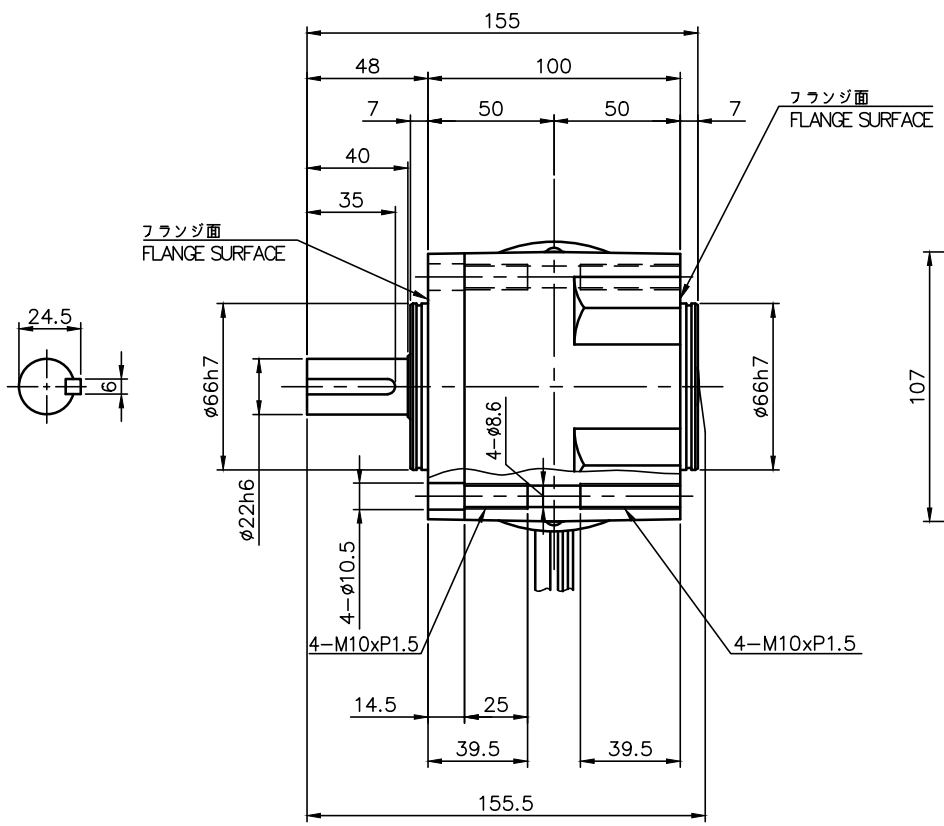


|           |
|-----------|
| REVISIONS |
|-----------|



| モータ仕様 MOTOR SPECIFICATION       |   |
|---------------------------------|---|
| 名称 TYPE                         | バッテリー電源タイプブラシレスDCモータ<br>BRUSHLESS VARIABLE-SPEED GEARMOTORS |
| 冷却方式 COOLING METHOD             | 全閉自冷形<br>TOTALLY ENCLOSED NON-VENTILATED                    |
| 出力 OUT PUT                      | 200W  |
| 電圧 VOLTAGE                      | DC 24V (L2)<br>DC 48V (L4)                                  |
| 回転速度 ROTATION SPEED             | 2500 r/min  |
| 定格 RATING                       | S1 CONT.  |
| 耐熱クラス INSULATION CLASSIFICATION | E種<br>CLASS E   |

| 減速機仕様 REDUCER SPECIFICATION |   |
|-----------------------------|---|
| 名称 TYPE                     | GTR AR  |
| 枠番 FORM                     | 22R   |
| 減速比 REDUCTION RATIO         | 1/10 1/15 1/20 1/25 1/30<br>1/40 1/50 1/60        |
| 潤滑 LUBRICATION              | グリース<br>GREASE                                    |
| 塗装 PAINT COLOR              | グレー(マンセル値 9B6/0.5)<br>GREY (MANSEL CODE: 9B6/0.5) |

1. 出力軸キー寸法は JIS B 1301-1996 平行キーに依ります。  
KEY DIMENSIONS AND TOLERANCES FOR OUTPUT SHAFTS ARE SPECIFIED BY JIS B 1301-1996

|   |           |                    |                 |
|---|-----------|--------------------|-----------------|
| TITLE VF3FC22R-10~60N200L2A/L4A<br>外形寸法図 DIMENSION OF MODEL |           |                    |                 |
| DRAWING NO. VF3FC22R-N200A                                  |           |                    |                 |
| USER  |           |                    |                 |
| NOTICE  |           |                    |                 |
| APPROVE H.Hayashi   | SCALE 1:3 | UNIT mm            | DATE 2017.10.02 |
| CHECK T.Wakabayashi   |           | NISSEI CORPORATION |                 |
| DESIGN K.Nishikawa  |           |                    |                 |