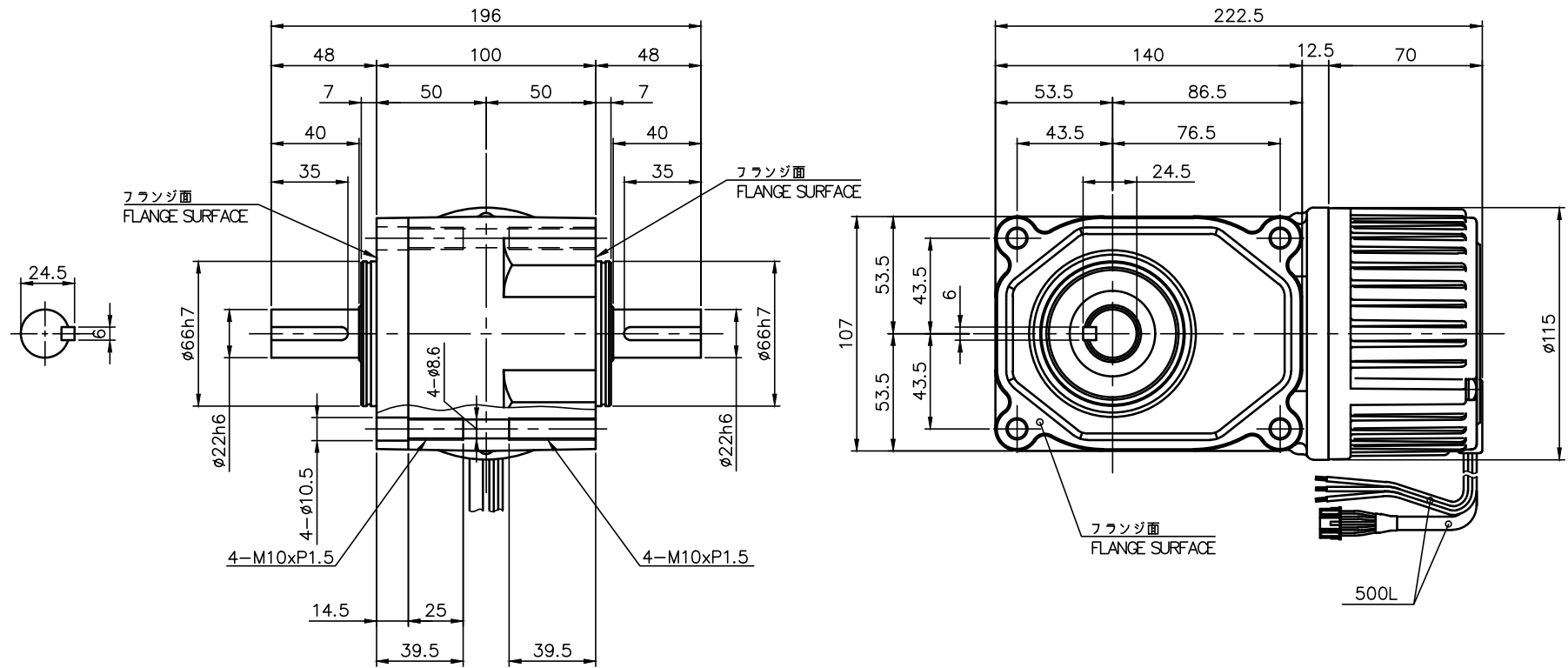


REVISIONS
-----------



モータ仕様 MOTOR SPECIFICATION	
名称 TYPE	バッテリー電源タイブラシレスDCモータ BRUSHLESS VARIABLE-SPEED GEARMOTORS
冷却方式 COOLING METHOD	全閉自冷形 TOTALLY ENCLOSED NON-VENTILATED
出力 OUT PUT	200W
電圧 VOLTAGE	DC 24V (L2) DC 48V (L4)
回転速度 ROTATION SPEED	2500 r/min
定格 RATING	S1 CONT.
耐熱クラス INSULATION CLASSIFICATION	E種 CLASS E

減速機仕様 REDUCER SPECIFICATION	
名称 TYPE	GTR AR
枠番 FORM	22T
減速比 REDUCTION RATIO	1/10 1/15 1/20 1/25 1/30 1/40 1/50 1/60
潤滑 LUBRICATION	グリース GREASE
塗装 PAINT COLOR	グレー (マンセル値 9B6/0.5) GREY (MANSEL CODE: 9B6/0.5)

1. 出力軸キー寸法は JIS B 1301-1996 平行キーに依ります。  
KEY DIMENSIONS AND TOLERANCES FOR OUTPUT SHAFTS ARE SPECIFIED BY JIS B 1301-1996

TITLE VF3FC22T-10~60N200L2A/L4A 外形寸法図 DIMENSION OF MODEL			
DRAWING NO. VF3FC22T-N200A			
USER			
NOTICE			
APPROVE H.Hayashi	SCALE 1:3	UNIT mm	DATE 2017.10.02
CHECK T.Wakabayashi		NISSEI CORPORATION	
DESIGN K.Nishikawa			