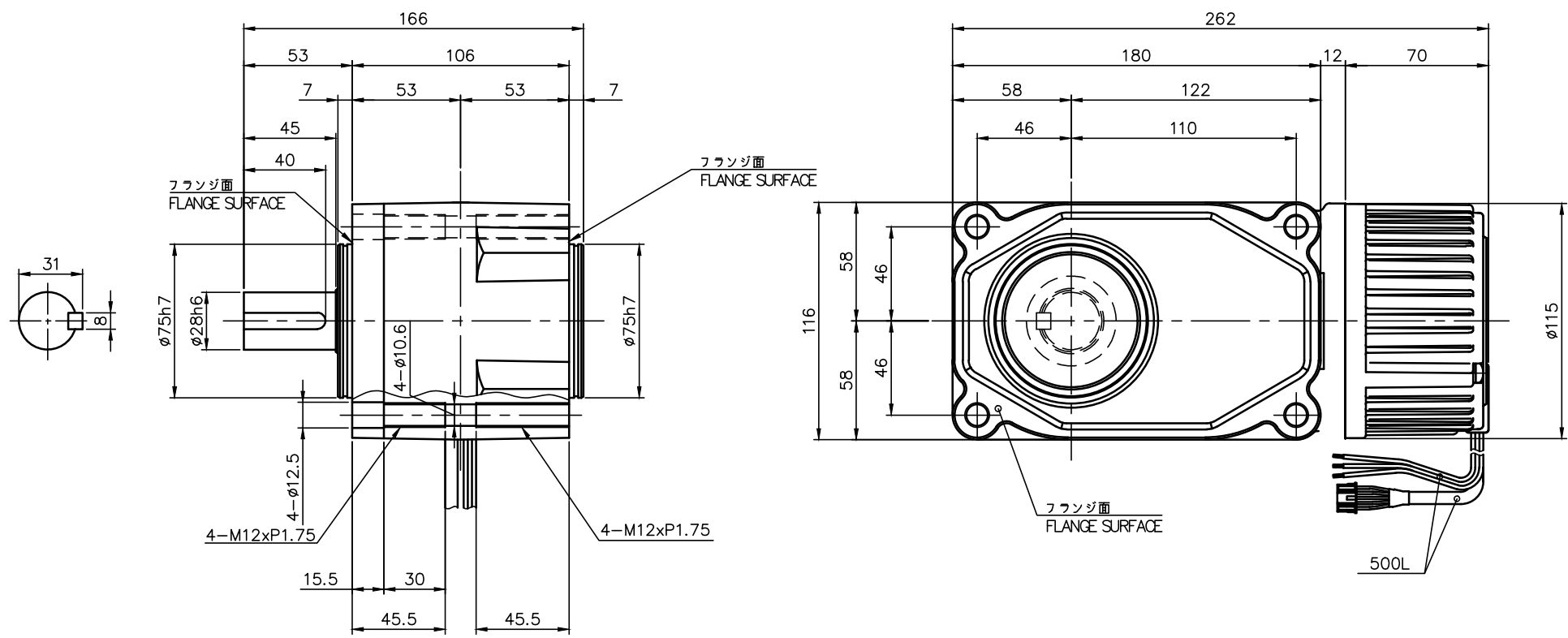


REVISIONS



モータ仕様 MOTOR SPECIFICATION	
名称 TYPE	バッテリー電源タイブラシレスDCモータ BRUSHLESS VARIABLE-SPEED GEARMOTORS
型式 FORM	全閉形 TOTALLY ENCLOSED FAN COOLED
出力 OUT PUT	200W
電圧 VOLTAGE	DC 24V (L2) DC 48V (L4)
回転速度 ROTATION SPEED	2500 r/min
定格 RATING	S1 CONT.
耐熱クラス INSULATION CLASSIFICATION	E種 CLASS E

減速機仕様 REDUCER SPECIFICATION	
名称 TYPE	GTR AR
枠番 FORM	28R
減速比 REDUCTION RATIO	1/80 1/100 1/120 1/60 1/200 1/240
潤滑 LUBRICATION	グリース GREASE
塗装 PAINT COLOR	グレー (マンセル値 9B6/0.5) GREY (MANSEL CODE: 9B6/0.5)

1. 出力軸キー寸法は JIS B 1301-1996 平行キーに依ります。
KEY DIMENSIONS AND TOLERANCES FOR OUTPUT SHAFTS ARE SPECIFIED BY JIS B 1301-1996

TITLE VF3FC28R-80~240N200L2A/L4A 外形寸法図 DIMENSION OF MODEL				
DRAWING NO. VF3FC28R-N200A				
USER				
NOTICE				
APPROVE H.Hayashi	SCALE 1:3	UNIT mm	DATE 2017.10.02	
CHECK T.Wakabayashi		NISSEI CORPORATION		
DESIGN K.Nishikawa				