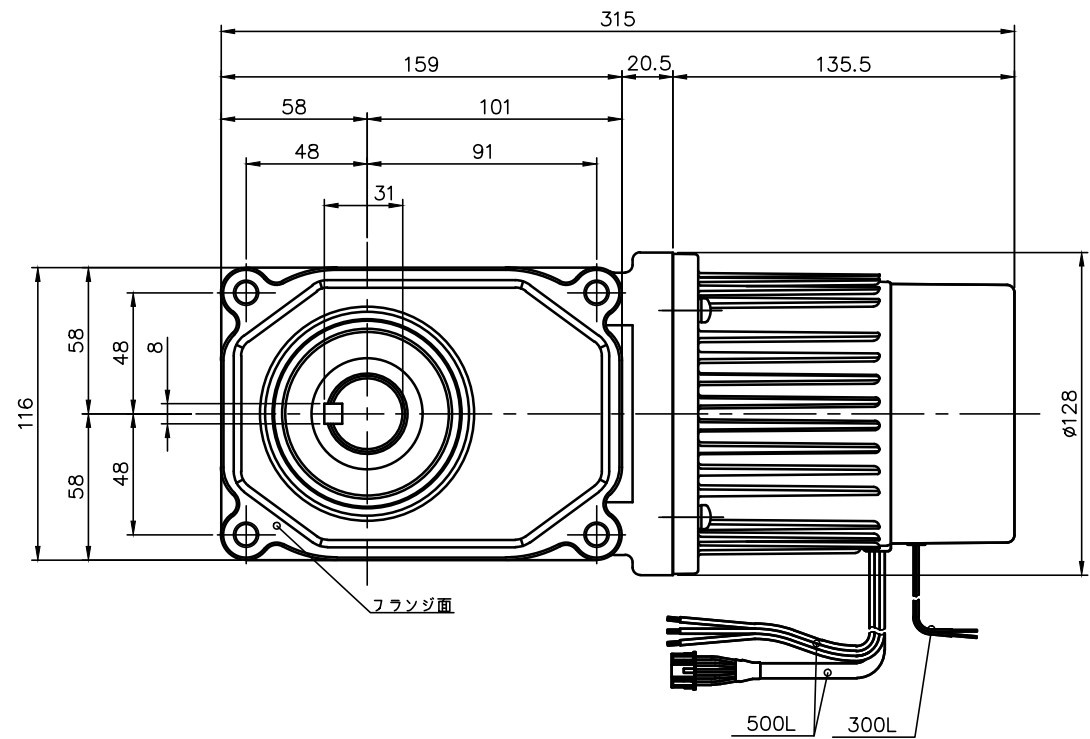
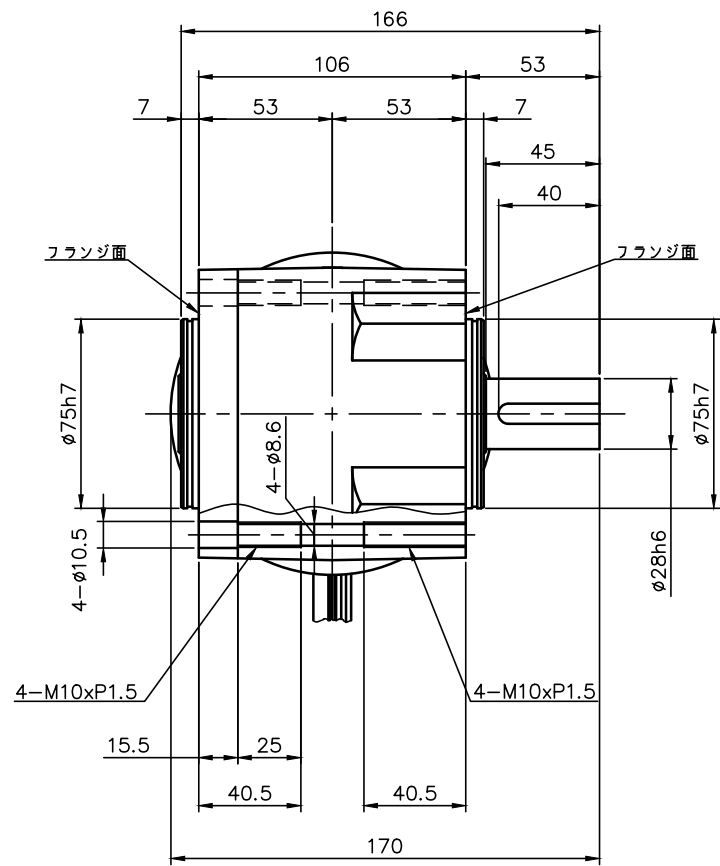


REVISIONS
-----------



電磁ブレーキ仕様 BRAKE SPECIFICATION	
方式 BRAKE TYPE	無励磁作動形 (スプリングクローズ) SPRING CLOSE
励磁電圧 INPUT VOLTAGE	DC 24V±10% (L2) DC 48V±10% (L4)
消費電流 (20℃) POWER CONSUMPTION (AT20℃)	0.58A (L2) 0.31A (L4)
保持トルク (モータ軸) BRAKE TORQUE	1.76N・m

モータ仕様 MOTOR SPECIFICATION	
名称 TYPE	バッテリー電源タイブラシレスDCモータ BRUSHLESS VARIABLE-SPEED GEARMOTORS
型式 FORM	全閉形 TOTALLY ENCLOSED FAN COOLED
出力 OUT PUT	400W
電圧 VOLTAGE	DC 24V (L2) DC 48V (L4)
回転速度 ROTATION SPEED	2500 r/min
定格 RATING	S1 CONT.
耐熱クラス INSULATION CLASSIFICATION	E種 CLASS E

減速機仕様 REDUCER SPECIFICATION	
名称 TYPE	GTR AR
枠番 FORM	28L
減速比 REDUCTION RATIO	1/5 1/10 1/15 1/20 1/25 1/30 1/40 1/50 1/60
潤滑 LUBRICATION	グリース GREASE
塗装 PAINT COLOR	グレー (マンセル値 9B6/0.5) GREY (MANSEL CODE: 9B6/0.5)

TITLE VF3FD28L-10~60N400L2A/L4A 外形寸法図 DIMENSION OF MODEL					
DRAWING NO. VF3FD28L-N400A					
USER					
NOTICE					
APPROVE	H.Hayashi	SCALE		UNIT	DATE
CHECK	T.Wakabayashi	1:3		mm	2017.10.02
DESIGN	K.Nishikawa			NISSEI CORPORATION	